



PLADS TIL ALLE I SKOLERNE I HILLERØD VEST



HILLERØD
KOMMUNE

OPSAMLING FRA
OPSTARTSWORKSHOP PÅ HILLERØDSHOLMSKOLEN
18.08.22 14.15-16.15



dall &
lindhardt

RAMBOLL



Opsamling fra opstartsmøde

PLADS TIL ALLE I SKOLERNE I HILLERØD VEST

Hillerødsholmskolen skal udbygges fra 3 til 4 spor, da der kommer en del flere elever i Hillerød Vest. Kommunen har derfor iværksat et arbejde med at udvikle forslag til, hvordan en sådan udvidelse kunne gennemføres. Arbejdet gennemføres i tæt dialog med skolens ledelse og med en involveringsproces for alle skolens medarbejdere, skolebestyrelsen og elevrådet fra august til november 2022.

Opsamlingen her er fra opstartsmøde med hele medarbejdergruppen og repræsentanter fra skolebestyrelsen, hvor alle havde lejlighed til at byde ind med alt, de havde på hjerte i forhold til den kommende udvidelse af elevtallet og de fysiske rammer:

- Dette fungerer rigtig godt eller betyder meget for os
- Dette fungerer mindre godt
- Gode ideer
- OBS-punkter
- Plantegninger man kunne føje noter på

HILLERØDSHOLMSKOLEN

RAMBOLL

dall &
lindhardsen





Processen



PLADS TIL ALLE I SKOLERNE I HILLERØD VEST





Dette fungerer rigtig godt i dag eller betyder meget for os



PLC fungerer rigtig fint
Lyset ved 2. sal er skønt. Tænk i lyd og udsyn.

Medarbejderne fungerer fint
Billedkunstlokalet niveau 4 fungerer perfekt
der er kommet ovenlysvinduer og nye vinduer

Naturfags lokaler samlet

Der må ikke bygges på ud
for skolen da de bliver brugt
aktiviteter og idræts undervisning

Egetræet
røres

Skiftet for børnene i at
komme over i andre lokaler
i HFO, de havde valg og rumkultur

Miljøskift mellem undervisning
og fritid (HFO)

TEKNOBOKSEN (teknologilokalet)

Klatresalen god i samarbejde
med klubber
HFO og fritid
Hvis brugt rigtig godt
god i idrætsfaget

Forældre, børn & personale
sætter stor pris på egne
lokaler til fritids pædagogik!

Som idræts-HFO er det vigtigt
at vi fortsat har adgang til
Gymsal, klatresal og hal

- Vores udearealer med god plads
- PLC (skolebiblioteket)

Mængden af grønne arealer

Høflere små værksteder som giver
børnene mulighed for ro og
fritid efter middagen efter lang skoledag
(steder de selv kan vælge / frit valg
og mindre stress)

HFO Madrummet og malerrummet ligger
samlet med faglokalerne

Respekt for fritidspædagogik

HFO

Sceneskift fra undervisningslokaler til HFO-lokaler

Skiftet for børnene i at komme over i andre lokaler i HFO ift trivsel, valg og rumkultur
Miljøskift mellem undervisning og fritid (HFO)

Respekt for fritidspædagogikken
Forældre, børn og personale sætter stor pris på egne lokaler til fritidspædagogisk.

HFO'ens små værksteder, som giver børnene mulighed for ro og fordybelse om eftermiddagen efter en lang skoledag (steder de selv kan vælge/frit valg og mindre stress)
Som idræts-HFO er det vigtigt fortsat at have adgang til gymsal, klatresal og hal (og at der er positioner til rådighed til det)

KLASSERUM

Egen plads at arbejde ved

IDRÆT

Klatresalen - god i samarbejde med klubber, HFO og fritid - og hvis brugt rigtig godt i idrætsfaget

ARKITEKTUR

Regnskoven på 1. sal giver skolen liv
Lyset ved 2. sal er skønt. Tænk i lyd og udsyn.
Udsigten.

FAGLOKALER OG PLC

PLC (skolebiblioteket)
PLC fungerer rigtig fint
Madkundskab fungerer fint
Teknoboksen (teknologilokalet)
Naturfagslokaler samlet
Billedkunstlokalet niveau 4 fungerer perfekt.
Der er kommet ovenlysvinduer og nye vinduer
Håndværk-design: Maskinrummet og malerrummet ligger samlet med faglokalerne
Sløjd- og håndarbejdslokalet

UDERUM

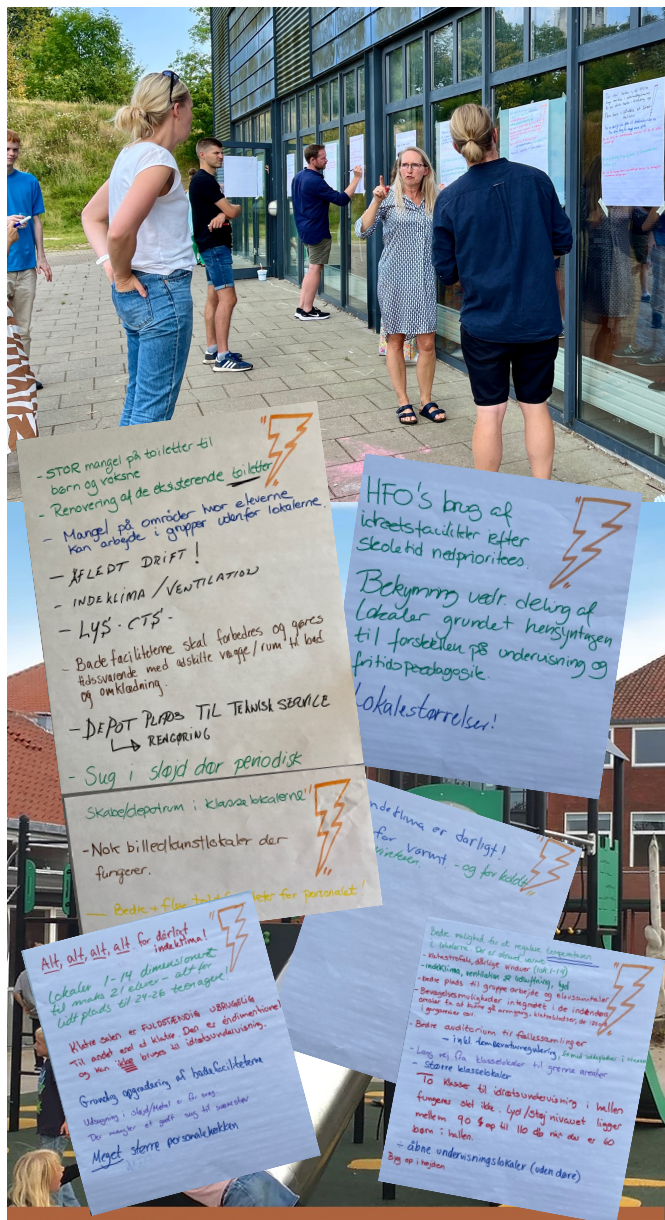
Gode udearealer
Vores udearealer med god plads
Mængden af grønne arealer
Der må ikke bygges på udearealerne nord for skolen, da de bliver brugt 100% til aktiviteter og idrætsundervisning
Egetræet må IKKE røres

HILLERØDSHOLMSKOLEN





Dette fungerer mindre godt



- STOR mangel på toiletter til børn og voksne
 - Renovering af de eksisterende toiletter
 - Mangel på områder hvor eleverne kan arbejde i grupper udenfor lokalerne
 - FLEDT DRIFT!
 - INDEKLIMA / VENTILATION
 - LYS: CTS
 - Bade faciliteter skal forbedres og gøres tilsvarende med østlige vægge / rum til bad og omklædning
 - DEPOT PLADS TIL TEKNISK SERVICE
 ↳ REAROMING
 - Sug i sløjf dør periodisk

HFO's brug af idrætsfaciliteter efter skoletid nedprioriteres.
 Bekymring vedr. deling af lokaler grundet hensyntagen til forskellen på undervisning og fritidspædagogik
 Lokale størrelser!
 Lokale størrelser!

Skabedepotrum i klasselokalerne!
 - Nok billedkunstlokaler der fungerer.
 - Bedre + flere toiletter for personalet!

Alt, alt, alt for dårligt indetakst! Lokaler 1-14 dimensioneret til maks 21 elever - alt for lidt plads til 24-26 teenagere!
 Mere søen er fuldstændig ubrugt til andet end at klæbe. Det er endimensionel og man skal bruge til idrætsundervisning.
 Grundig opgradering af bade faciliteter
 Udsugning i sløjf/metal i alle vægge
 Der mangler et godt sug til svævestøv
 Meget større personalekøkken

Indetags er dårligt! For varmt i vinter - og for kedeligt!
 Bedre mulighed for at regulere temperaturen i lokalene. Et er åbent i vinter - udsugning, østlige vægge (1-14)
 - bedre plads til grupper arbejde og eksperiment
 - Billedkunstlokaler integreret i de indendørs arealer fx at kunne gå armgang i gangarealer osv.
 Bedre auditorium til fællessamlinger
 - inkl. demobehovsregulering, lys og lyd i rummet
 - større klasselokaler
 To åbne til idrætsundervisning i hallen
 fungerer delvis. Lys/støj niveauet ligger mellem 90 og til 110 db når der er 60 børn i hallen.
 - åbne undervisningslokaler (uden døre)
 Sug op i væggen

HFO OG BASISRUM

Bekymring vedr deling af lokaler grundet hensyntagen til forskellen på undervisning og fritidspædagogik
Lokale størrelser!

Lokale 1-14 er dimensioneret til maks 21 elever.
Alt for lidt plads til 24-26 teenagere!

Bedre plads til gruppearbejde og elevsamtaler
% åbne undervisningslokaler (uden døre) /vi forstår det som at åbne undervisningslokaler uden døre ikke opleves at fungere godt? / mvh rådgiverne

Skabe/depotrum i klasselokalerne
Hvad er budskabet omkring disse? Skal de væk eller retænkes?

Bevægelsesmuligheder integreret i de indendørs arealer, fx at kunne gå armgang, klatreklodser, de 120 ord i gangarealer osv.

FAGLOKALER

To klasser til idrætsundervisning i hallen fungerer slet ikke. Lyd/støjniveauet ligger mellem 90 op til 110 db, når der er 60 børn i hallen

HFOs brug af idrætsfaciliteter efter skoletid nedprioriteres

Klatresalen er fuldstændig UBRUGELIG til andet end at klatre. Den er éndimensionel og kan IKKE bruges til idrætsundervisning.
Sug i sløjf dør periodisk

Udsugning i sløjf/metal er for svar. Der mangler et godt sug til svævestøv
Bedre auditorium til fællessamlinger - inkl temperaturregulering - og fx med siddepladser i niveauer.

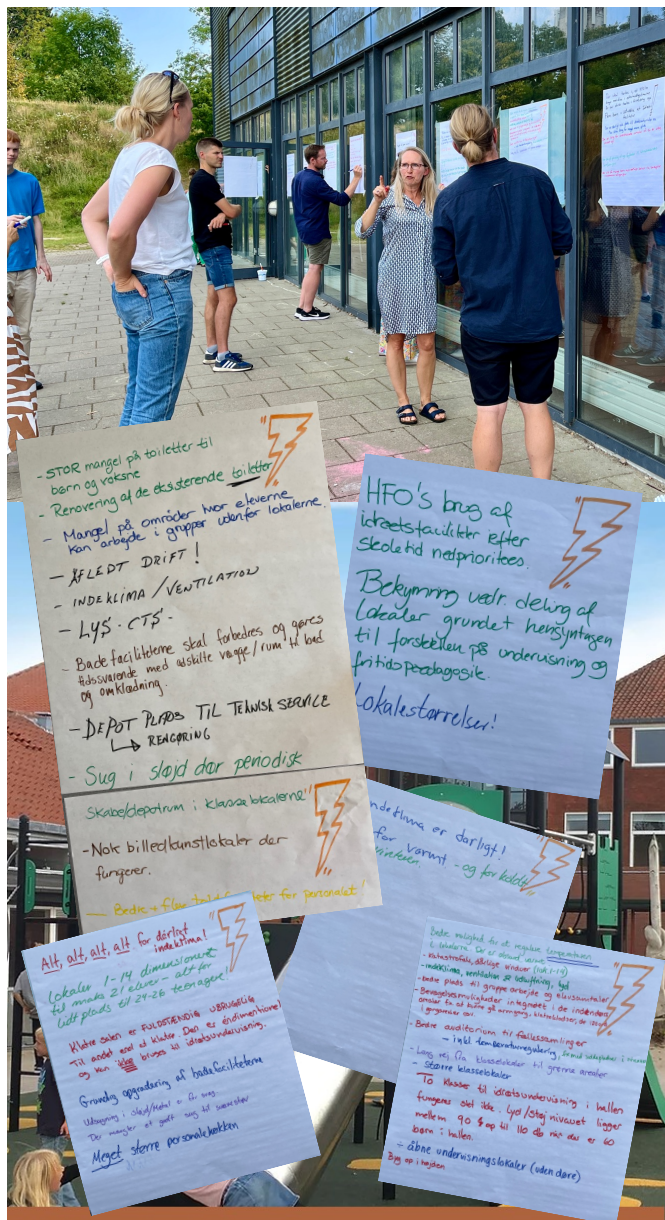
Nok billedkunstlokaler, der fungerer

HILLERØDSHOLMSKOLEN





Dette fungerer mindre godt



- STOR mangel på toiletter til børn og voksne
 - Renovering af de eksisterende toiletter
 - Mangel på områder hvor eleverne kan arbejde i grupper udenfor lokalerne
 - AFLEDT DRIFT!
 - INDEKLIMA / VENTILATION
 - LYS: CTS
 - Badefaciliteterne skal forbedres og gøres tidsvarende med adskilte vægge/ rum til bad og omklædning
 - DEPOT PLADS TIL TEKNISK SERVICE
 ↳ RENGØRING
 - Sug i støj der periodisk

HFO's brug af idrætsfaciliteter efter skoletid netprioritet.
 Bekymring vedr. deling af lokaler grundet hensyntagen til forskellen på undervisning og fritidsprærogativ
 Lokalestørrelser!

Indetemperaturen er dårligt!
 For varmt - og for kedeligt!
 Bedre + flow til lokaler for personalet!

Bedre mulighed for at regulere temperaturen i lokalene. Der er absolut ingen mulighed for at regulere temperaturen i lokalene.
 - ventilation, ventilation af skuffen, bad
 - bedre mulighed for gruppearbejde og elevaktiviteter
 - bedre mulighed for at holde sig varme i lokalene i grupperne der
 - bedre audioteknik til fællesoplysninger
 - indlæsningsmuligheder, der kan bruges i mindre
 - større klasselokaler
 TO åbne til idrætsundervisning i hallen
 fungerer det ikke. Lys/loftniveauet ligger
 mellem 90 \$ og til 110 \$ og der er 60
 børn i hallen.
 - åbne undervisningslokaler (uden døre)
 Byg op i højden

Alt, alt, alt for dårligt indeklima!
 Lokaler 1-14 dimensioneret til max 21 elever - alt for lidt plads til 24-26 teenagere!
 Måske søen er fuldstændig ubesvarelig til andet end at holde dem i skoleundervisning og man skal bruge til skoleundervisning.
 Grundig opgradering af badebæltet
 Udsugning i skuffen i 60 m/s
 Der mangler et godt sug til skuffen
 Meget større personalekøkken

HILLERØDSHOLMSKOLEN

UDERUM

Lang vej fra klasselokaler til grønne arealer

ARKITEKTUR

Byg op i højden / vi er lidt i tvivl om her menes, at det ikke fungerer at bygge op i højden eller om det er en opfordring til at gøre det/mvh rådgiverne

PERSONALE

Meget store personalekøkken

TEKNIK OG INDEKLIMA

STOR mangel på toiletter til børn og voksne

Renovering af de eksisterende toiletter
Bedre + flere toiletfaciliteter til personalet
Badebæltet skal forberedes og gøres tidsvarende med adskilte vægge/rum til bad og omklædning

Grundig opgradering af badebæltet
Indeklima er dårligt! Alt for varmt - og for koldt om vinteren

Alt, alt, alt, alt for dårligt indeklima!

Indeklima, ventilation og udluftning, lyd
Bedre mulighed for at regulere temperaturen i lokalene. Der er absurd varmt.

Katastrofalt dårlige vinduer (lok- 1-14)

Indeklima/ventilation

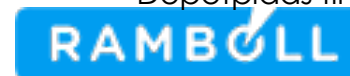
Lys: CTS

Afledt drift (**den vil vi gerne have uddybet/mvh rådgiverne**)

Mangel på områder, hvor eleverne kan arbejde i grupper udenfor lokalene
Vinduer er funktionelt dårlige - de kan ikke holde sig åbne og er svære at åbne.

Depotplads til tekniske service

Depotplads til rengøring





HILLERØDSHOLMSKOLEN

Ideer vi kan kigge på

BASISOMRÅDER

Rum til eleverne de kan være i i frikvartererne så de kan være adskilt til forskellige miljøbehov for den enkelte

Behov for at indtænke plads til bevægelse i uv. og i pauser

Små hjørner/områder til gruppearbejde

Gruppearbejde: pladser inde og ude ved tribuner ude langs "6"-eren

Mange mange flere grupperum til eleverne

Små lukkede grupperum til fordybelse uden forstyrrelser

Store opslagstavler i klasserne

At kunne rykke vægge rundt alt efter behov fx til at lave fælles undervisning for en årgang eller to klasser sammen

Større klasselokaler

Stor trappe som samlingspunkt i indskolingen til samling til musik, teater mm.

Bredere gange ved lokale 1-7

Gode fysiske rammer der kan skabe en tryk og god skolestart for nye børn fra 1. maj



Frelæggelses-auditorium hvor hele årgange kan være så der kan laves tværfaglige forløb – også med samarbejde mellem pædagoger/lærere og mulighed for co-teaching – evt med scene og "publikum"-pladser i niveau ligesom en tribune.

Bedre udnyttelse af trivselsrum og auditorium, så de bliver anvendelige til undervisning eller forberedelse

FAGLOKALER

Udsug i faglokaler skal være kraftig nok Naturfagslokaler (Nat/tek) i forbindelse med udearealer

Behov for tilstrækkeligt antal faglokaler (fysik/kemi, idræt, sløjd, håndværk/design, madkundskab)

Mere "privatliv" i badesituationen efter idræt.

Vi kunne få en ekstra gymnastiksal (+ udepool) ved at tilføje "sal 3" , der hvor der nu er overetage 3,5





HILLERØDSHOLMSKOLEN

Ideer vi kan kigge på

TVÆRGÅENDE

Byg i højden- dejlig udsigt til træer etc. giver ro
Bygge i højden – med undervisning på øverste etage og mulighed for HFO som underetage.

Indendørs rum opdelt af planter
Masser af grønt
Bedre indeklima

UDERUM

Der mangler træer og skygge i den lille skolegård
Udendørslæringsoaser
Multifunktionelle overdækninger
Forbedre, optimere udearealer så legen, læringen og aktiviteterne er tiltalende for børn og personale.
Udgang til området ved "viffen" fra klasselokalerne
Mulighed for udeundervisning
borde/skyggeområde
Adgang til udearealer direkte fra lokaler (1-14)



PERSONALE

Tagterrasse over PLC – udgang fra personalerum + mulighed for at sidde udenfor uden opsyn med børn
Der er tidligere blevet forberedt til tagterrasse ved lærerværelset - et ønske som blev nævnt mange gange
Personalerummet kan suppleres med en tagterrasse – mere plads – glæde ved arbejdet
Forberedelsesrum indsk., mlm., udsk., evt. minivers 0.-1. årgang, børnemiljø 2.-5. årgang, ungemiljø 6.-9. årgang

Lokaler (møde) til forældresamtaler – telefonisk og fysisk ad hoc
Teamrum, så man ikke skal booke mødelokaler til teammøder



HILLERØDSHOLMSKOLEN

OBS-punkter til os



BASISRUM OG HFO

Husk at tænke garderobeplads/opbevaring ind (særligt i indskoling)

Vær obs på mange børn med særlige behov: ro, bevægelse, inkluderende læringsmiljøer
HFO'en har børn fra 1. maj til sommerferien i formiddagstimerne, derfor er det svært at dele lokaler i de to måneder

Husk at tænke HFO'en ind fra starten af projektet, så de ikke bare placeres, hvor der lige er plads.

Husk der skal være plads til børn fra afd. Gadevang hver onsdag – ca 60 børn. (de benytter faglokaler)

PERSONALE

Nyt større køkken

Flere børn=flere lærere=flere lærerarbejdspladser og personale rum

UDERUM

Flere elever = større behov for at kunne give eleverne let og hurtig adgang til udearealer - ikke til det samme!

Der er brug for overdækkede arealer, så de er ude uanset vejr

Udearealet størrelse bevares og udvides
Naturstier

Eleverne mangler "tørre" opholdsteder i frikvarterene

Elever oplever et behov for deres "udested" klasse udgang have

Klasselokaler med dør til udearealer (hvis muligt)

Aboret med træer

Der mangler plads til idræt, hvis fire spor skal have faget samtidig

Hellere bygge i højden end inddrage udearealer - dem har vi brug for





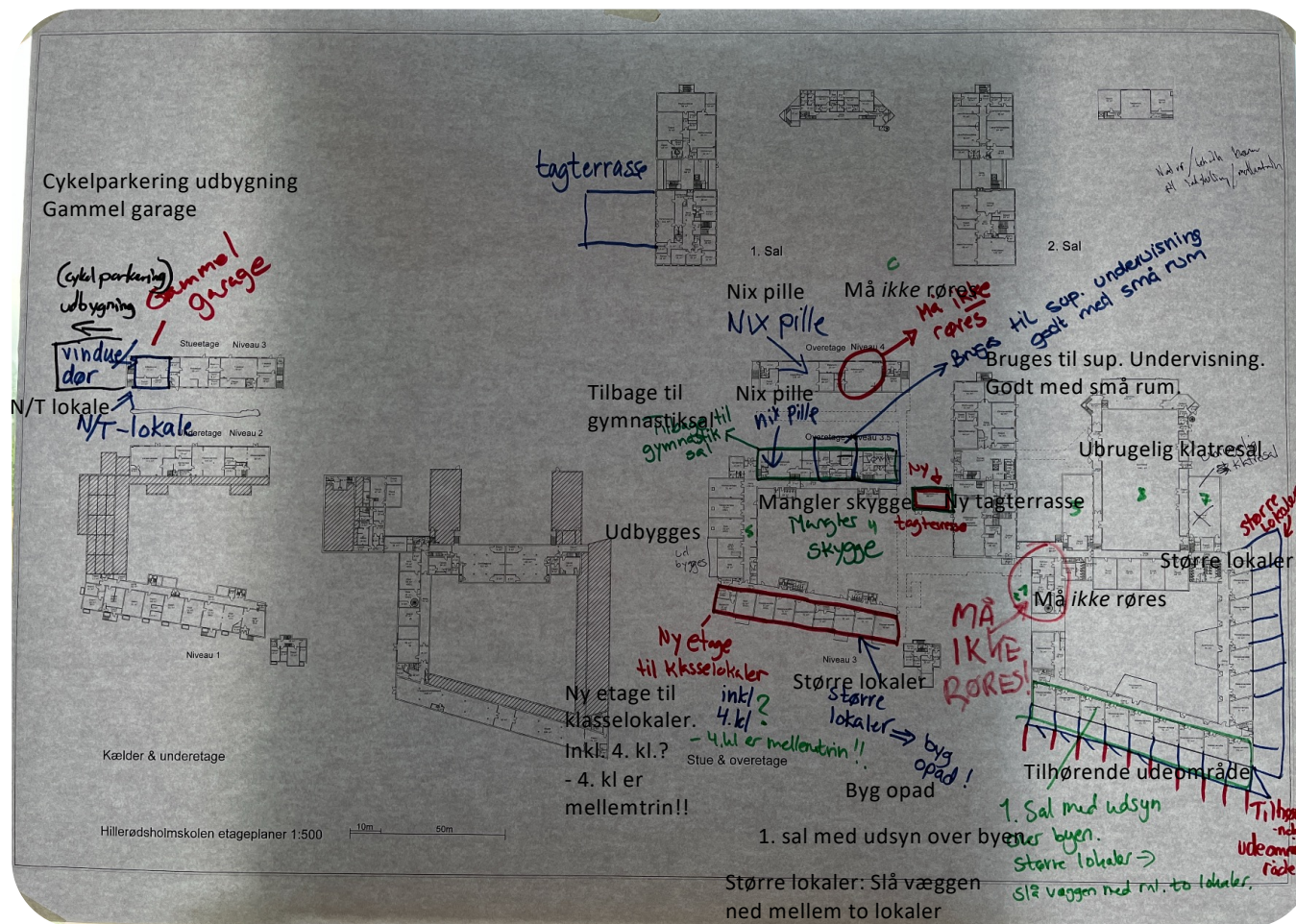
Ideer og input



PLADS TIL ALLE I SKOLERNE I HILLERØD VEST



HILLERØDSHOLMSKOLEN





Ideer og input



HILLERØDSHOLMSKOLEN

