



PLADS TIL ALLE I SKOLERNE I HILLERØD VEST



HILLERØD  
KOMMUNE

VELKOMMEN TIL  
OPSTARTSWORKSHOP PÅ SOPHIENBORGSKOLEN  
19.08.22 16.00-17.30



RAMBOLL



**SOPHIENBORGSKOLEN**



# PROGRAM

1. Introduktion til projektet
  - Mød rådgiverteamet
  - Opgaven – rammer og mål
  - Fundament for projektet
  - Organisering og beslutningsgange
  - Brugerprocessen
  - Projekthjemmeside
2. Workshop: Input fra jer





# PROGRAM

## 1. Introduktion til projektet

Mød rådgiverteamet

Opgaven – rammer og mål

Fundament for projektet

Organisering og beslutningsgange

Brugerprocessen

Projekthjemmeside

## 2. Workshop: Input fra jer

SOPHIENBORGSKOLEN

# Mød rådgiverteamet

PLADS TIL ALLE I SKOLERNE I HILLERØD VEST



SOPHIENBORGSKOLEN

**RAMBØLL**

Bygherrerådgiver og  
ingeniører

**dall &  
lindha  
rdtsen**

Arkitekter

**autens**

Pædagogiske rådgivere og  
læringsmiljøkonsulenter

**RAMBØLL**

**dall &  
lindha  
rdtsen**

**autens**



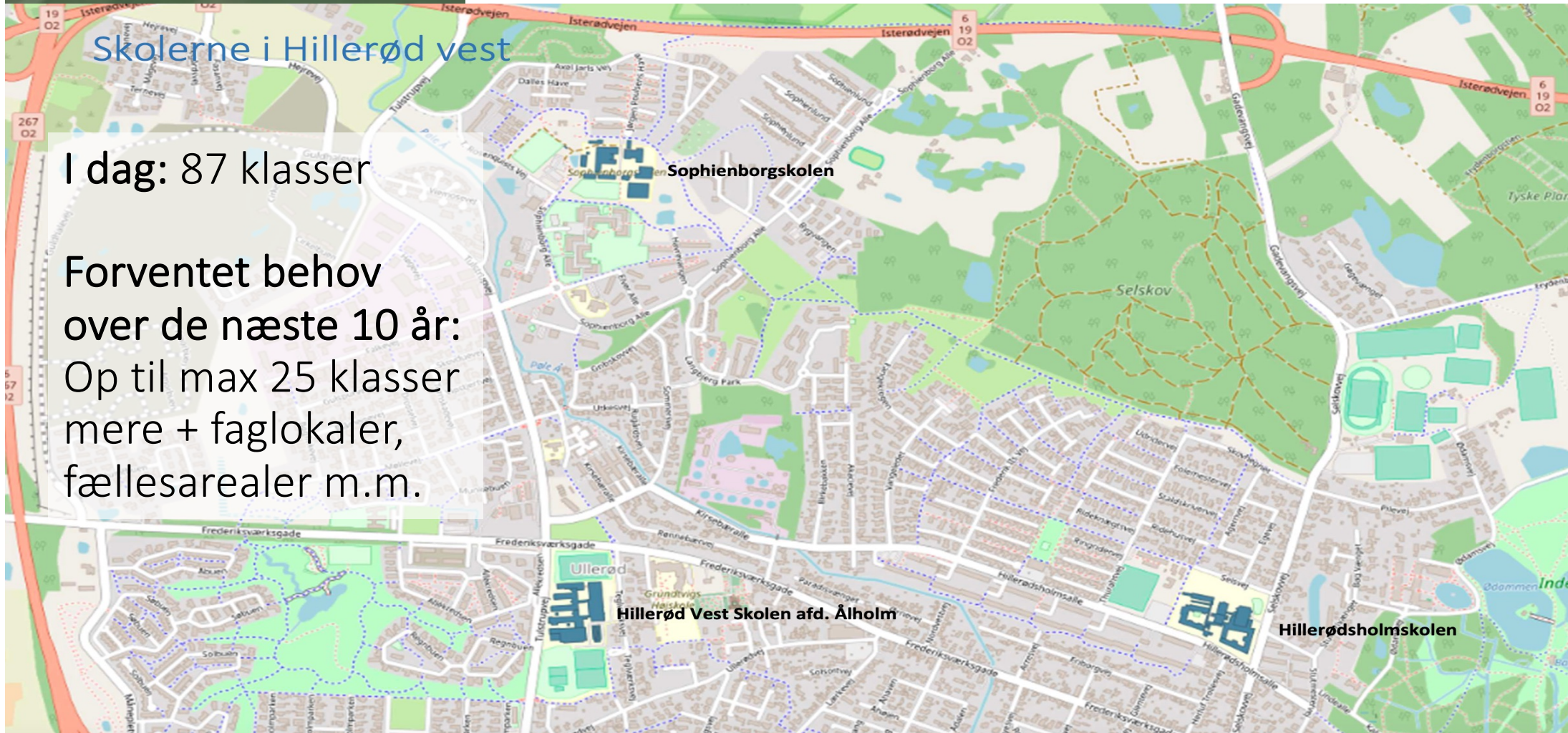


# Opgaven

## Skolerne i Hillerød vest

I dag: 87 klasser

Forventet behov  
over de næste 10 år:  
Op til max 25 klasser  
mere + faglokaler,  
fællesarealer m.m.







# Opgaven

## Skolerne i Hillerød vest

I dag: 87 klasser

Forventet behov  
over de næste 10 år:  
Op til 25 klasser  
mere + faglokaler,  
fællesarealer m.m.

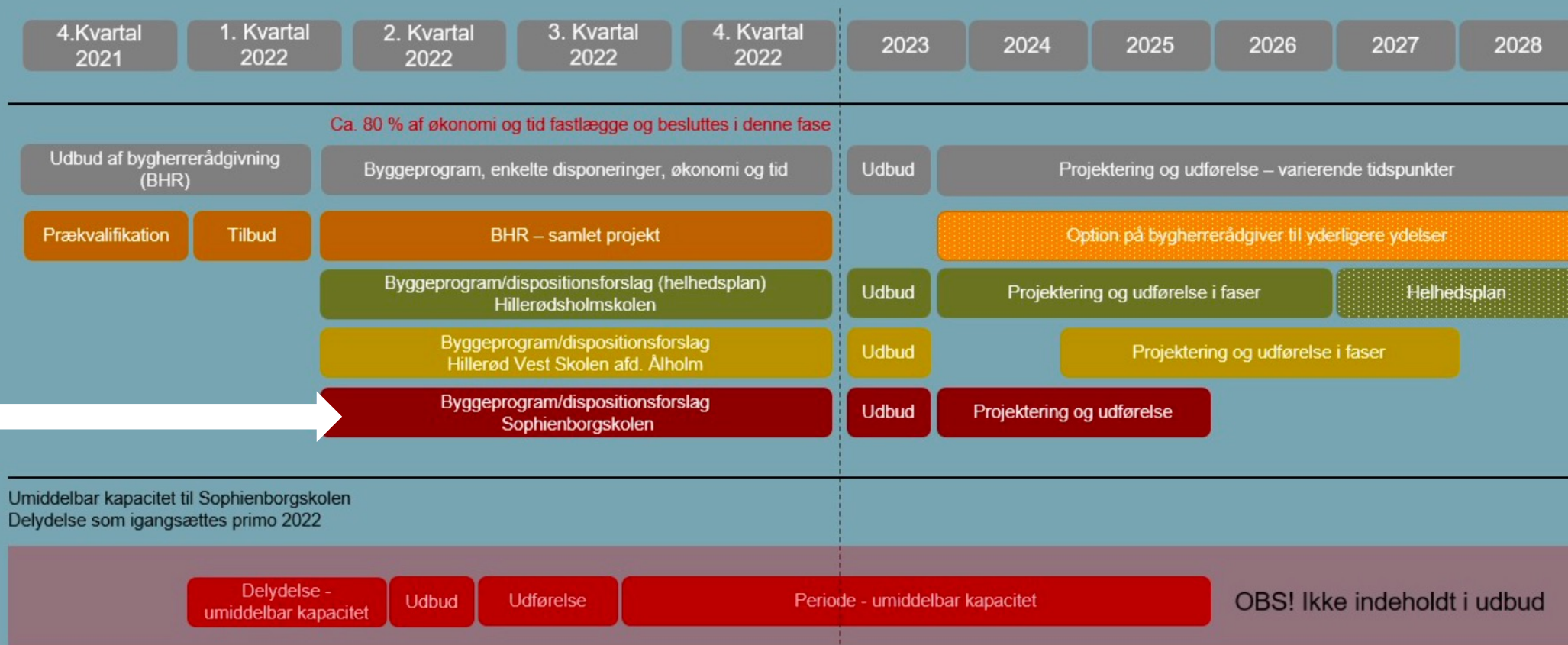
Byrådet har vedtaget en løsning, hvor

- Distriktsgrænser påvirkes
- Eksisterende skoler ombygges i mhp. bedre udnyttelse af arealerne
- Tilbygning, hvor ombygning ikke er tilstrækkelig

Hillerød Vest Skolen afd. Ålholm

Hillerødsholmskolen

# Proces for skolekapacitet i vest





# Opgaven på Sophienborg



PLADS TIL ALLE I SKOLERNE I HILLERØD VEST



SOPHIENBORGSKOLEN

- Sophienborgskolen skal udbygges fra 2 til 3 spor. Der skal således **skabes kapacitet til 10 ekstra klasser og et ekstra faglokale**.
- Der skal sikres **velfungerende udearealer** til det højere elevtal.
- Projektet skal tage afsæt i **skolens vision** og i Hillerød Kommunes fokus på at skabe "**Stærke Fællesskaber i almenmiljøet med plads til forskellighed**".
- Projektet skal **primo 2023 munde ud i et dispositionsforslag og byggeprogram** for den kommende om- og udbygning inkl. udpegning af byggefelt og lokalplan.





PLADS TIL ALLE I SKOLERNE I HILLERØD VEST



SOPHIENBORGSKOLEN



# FUNDAMENT



# VISIONSDAG 11.03.22

SOPHIENBORGSKOLEN

## OPSAMLING FRA WORKSHOP 1

De enkelte grupper sendte tre kendtegn, som gruppen mente var kendetegn for nuværende, og som man ville holde fast i i fremtiden.  
(Metode anvendt til indsamling: Mentimeter)

Hvad lykkes vi allerede særligt godt med på Sophienborgskolen, og som det er vigtigt at bevare?

Stærkt fundament	Alle kollegaer er fyrtårne	Høj faglighed
Plads til udfoldelse	Høj personalepleje	Løfter i samlet flok
Stabilitet og tryghed	Vi kæres om hinanden	Mangfoldighed
Fælles selvstændighed	Den gode relation	Co-teaching
Ja-hatten på	Leg og kreativitet	Muligheder
Nysgerrigt syn på praksis	Rummelighed	Plads til forskellighed
Individets fundament	Den gode relation	Målrettet faglighed
Mangfoldig elevgruppe	Uendelige muligheder	Rummelig kreativitet
Tryghed i fællesskabet	Potentiale i hvert barn	Fællesskab
Personalepleje	Fordybelse	Støtte
		Godt brugt tid



## OPSAMLING FRA WORKSHOP 2

De enkelte grupper udvalgte 2 ideer, som gruppen mente bør kendetegne skolen i fremtiden i forhold til nedenstående spørgsmål  
(Metode anvendt til indsamling: Padlet)

Hvad bør Sophienborgskolen være kendetegnet ved i fremtiden?  
Hvad kunne vi tænke os mere af i fremtiden? Hvad bør vi styrke?

<b>Fællesskabets skole</b> Regelmæssige fællessamlinger . Flere projekter hvor elever og lærere blandes på tværs af årgange - f.eks. teater	<b>Forpligtende og konstruktiv teamsamarbejde</b>
<b>Mange læringsrum både ude og inde</b>	<b>Drama/fællessang</b> Teaterscene og dramalærere
<b>Andre muligheder en HT kort til ture</b>	<b>Skolen har en klar profil</b> En «profil» til skolen med udvalgte tiltag: Hvordan gør vi, hvordan kan man se det, og kan andre se, hvad vi står for og prøver på?
<b>Ånden</b> Opretholde fællesskabet, både blandt børnene, men også blandt faggrupper, huse, klasser osv....	<b>Skolebus</b> Bedre mulighed for åben skole.
<b>Fysiske rammer</b> Lokaler for HFO - bedre udendørs faciliteter	<b>Frokostordning for hele skolen</b> Elever med i køkkenet. Spise i blandede grupper sammensat af flere årgange
<b>Udeskole</b>	<b>Personale og minibus</b> Mere personale som giver plads til 1 til 1 med børnene og flere hænder til at hjælpe med større børnegrupper f.eks HFO
<b>Sophienbussen</b> Vil give mulighed for flere ture ud af huset. P.S. Hold fast i personaleplejen Internationalt samarbejde med fx ESA og Erasmus. Evt sponsorater.	<b>International udveksling</b> Både elever og personale
<b>Fællessamlinger med sang</b> Flere samlinger med sang og musik	<b>Fagligt og socialt samarbejde mellem elever</b> Både horisontalt og vertikalt
<b>Byggelegeplads og motorværksted</b> Brug hænderne udendørs	
<b>Bedre balance mellem kønnene (lærere)</b>	
<b>Morgenmad med læsning</b>	
<b>Udendørs undervisningslokaler og udelivsfaciliteter med fx shelter</b>	



## KVALITET

Nedenstående kvalitetsmål er udarbejdet på baggrund af dagens udbytte fra workshops, debat, samtaler og personalefællesskab

### KVALITETSMÅL

Sophienborgskolen skal fortsat være borgerens førstevalg i skoledistriktet - det betyder, at kun få vælger privatskole.

Skolen skal fremstå fysisk, pædagogisk og faglig attraktiv.

Der skal være fokus på kerneydelsen - at medarbejderteams fortsat har fokus på udvikling af den gode undervisning og den gode fritid.

Fokus i byggeri skal være på æstetik, lys, luftkvalitet, plads, akustik, hygiejne og robusthed.

Vi skal have fleksible og mangfoldige klasseværelser, grupperum og fællesarealer med plads til læring og leg.

Der skal være opbevaringsrum til ekstra møbler og undervisningsmaterialer.

Der skal være udemiljøer, som understøtter undervisning og lyst til bevægelse.

Vi skal tiltrække og fastholde dygtige medarbejdere

Vi skal have en kultur med fortsat høj tillid, høj faglighed, mange fyrtårne, og kulturen skal være præget af «Følgeskab og fællesskab».

Vore elever skal vokse op og blive til samfundsborgere, der med mod og mestring bidrager som gode skatteborgere. Kvaliteten skal således være langtidsholdbar.

Vi skal have «Bydels-stolthed»

Vi har et fremtidssyn, der har opmærksomhed på, at skoler normalt står i mere en 100 år. Så vi skal være et flagskib.

VISIONSDAG 11.03.22

SOPHIENBORGSKOLEN



FÆLLESSKABETS  
**SKOLE**  
KVALITET

# FUNDAMENT

PLADS TIL ALLE I SKOLERNE I HILLERØD VEST

**Stærke fællesskaber  
i almenmiljøet med  
plads til forskellighed**

- Et reformprogram i Hillerød



**SOPHIENBORGSKOLEN**







PLADS TIL ALLE I SKOLERNE I HILLERØD VEST

# Stærke fællesskaber i almenmiljøet med plads til forskellighed

- Et reformprogram i Hillerød



SOPHIENBORGSKOLEN

# FUNDAMENT



Hillerød  
Kommunes  
skolepolitik  
2021-25

INKLUDERENDE LÆRINGSMILJØER,  
DELTAGELSESMULIGHEDER  
OG DET UNDERSTØTTENDE  
TEAMSAMARBEJDE  
STÅR HELT CENTRALT

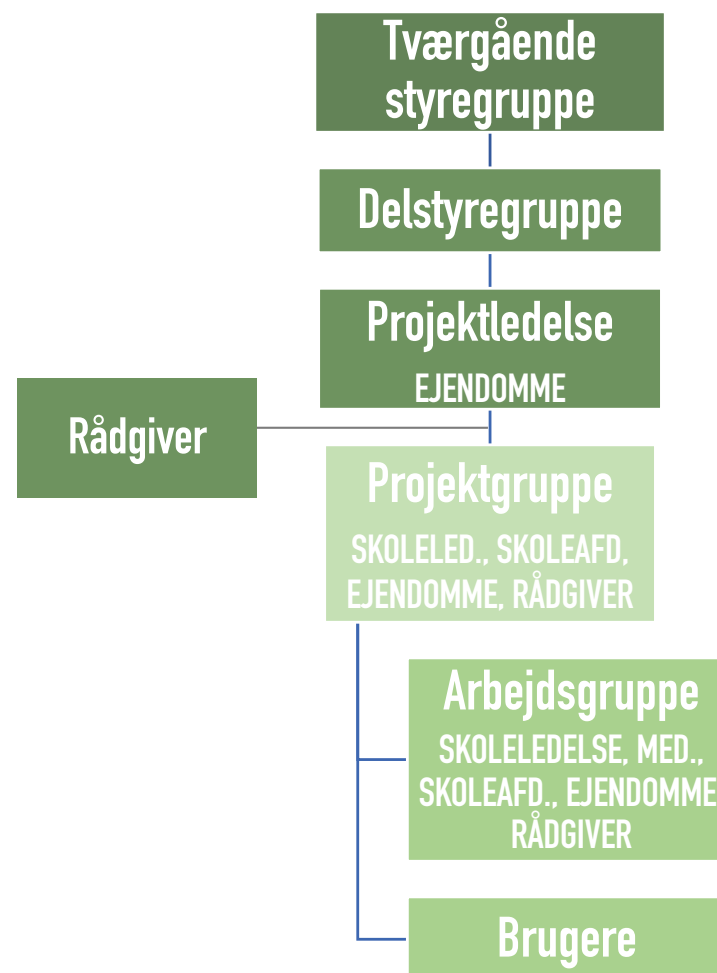


# Organisering og beslutningsgange

PLADS TIL ALLE I SKOLERNE I HILLERØD VEST



SOPHIENBORGSKOLEN



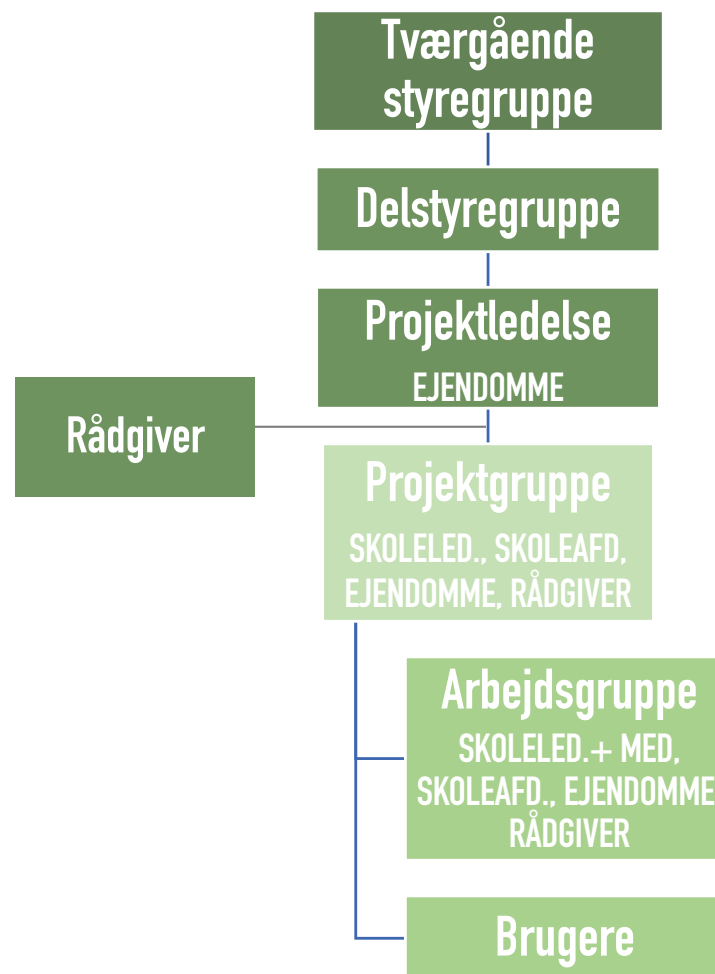


# Organisering og beslutningsgange

PLADS TIL ALLE I SKOLERNE I HILLERØD VEST



**SOPHIENBORGSKOLEN**



- Styregrupperne har beslutningskompetence

- Projektledelsen leder sagen og arbejder tæt med skoleledelse og rådgiverteam

- Arbejdsgruppen diskuterer, kvalificerer og sparrer

- Brugerne giver via workshops indsigt, input og ideer



PLADS TIL ALLE I SKOLERNE I HILLERØD VEST



# Processen



## WORKSHOP 1: OPSTART

TID OG STED

19.8.22 Kl. 16.00-17.30

Sted: Sophienborgskolen.



## WORKSHOP 2A: ELEVRAÅDETS DRØMMESKOLE

TID OG STED

31.8.22 Kl. 10.30-12.30

Sted: Sophienborgskolen.



## WORKSHOP 2B: VISIONER FOR LÆRINGSMILJØER

TID OG STED

7.9.22 Kl. 12.00-15.00

Sted: Sophienborgskolen.



## WORKSHOP 3: LØSNINGERNE TEGNER SIG

TID OG STED

12.10.22 Kl. 12.00-15.00

Sted: Sophienborgskolen.







# Processen



## WORKSHOP 1: OPSTART

TID OG STED

19.8.22 Kl. 16.00-17.30

Sted: Sophienborgskolen.



## WORKSHOP 2A: ELEVRADETS DRØMMESKOLE

TID OG STED

31.8.22 Kl. 10.30-12.30

Sted: Sophienborgskolen.



## WORKSHOP 2B: VISIONER FOR LÆRINGSMILJØER

TID OG STED

7.9.22 Kl. 12.00-15.00

Sted: Sophienborgskolen.



## WORKSHOP 3: LØSNINGERNE TEGNER SIG

TID OG STED

12.10.22 Kl. 12.00-15.00

Sted: Sophienborgskolen.

ARBEJDSGRUPPE,  
PROJEKTLEDELSE OG  
STYREGRUPPE  
BEARBEJDER PROJEKTET  
FÆRDIGT TIL POLITISK  
BEHANDLING

PRIMO 23:  
DISPOSITIONS-  
FORSLAG OG  
BYGGE-  
PROGRAM



**SOPHIENBORGSKOLEN**

**RAMBOLL**

**dall &  
lindha  
rdtsen** 

# Projekthjemmeside

[www.hillerodvestskoler.info](http://www.hillerodvestskoler.info)

Her kan man se processen, de forskellige workshops og – efterhånden som projektet udvikler sig – opsamling fra de enkelte workshops.



PLADS TIL ALLE I SKOLERNE I HILLERØD VEST



SOPHIENBORGSKOLEN



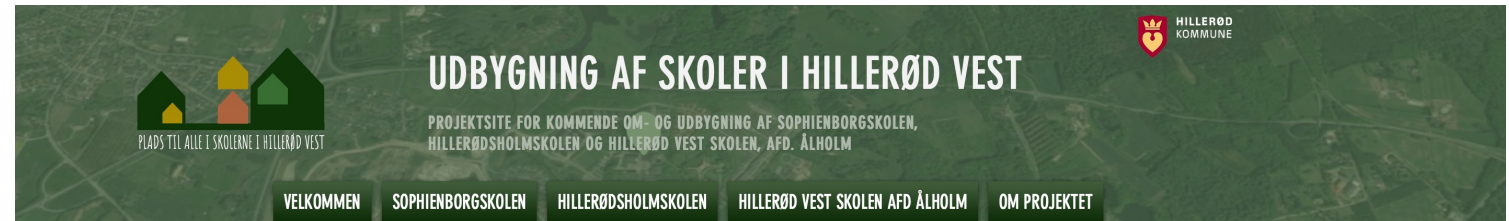


PLADS TIL ALLE I SKOLERNE I HILLERØD VEST

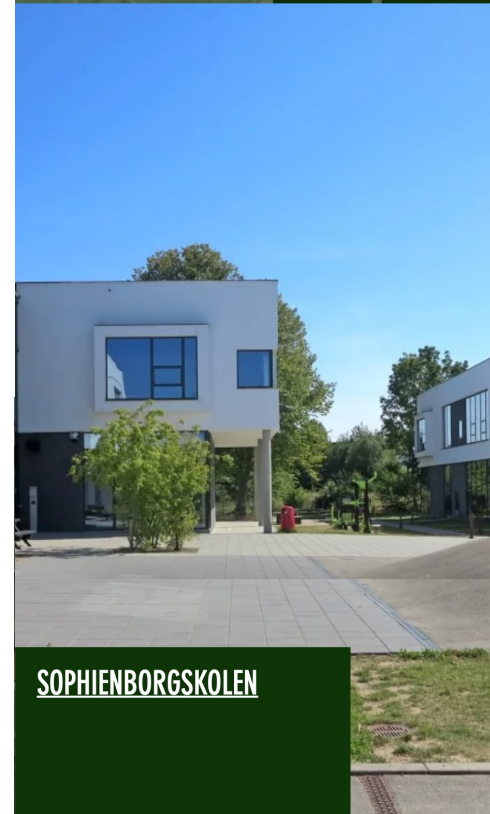
<https://www.hillerodvestskoler.info>



# Projektets hjemmeside



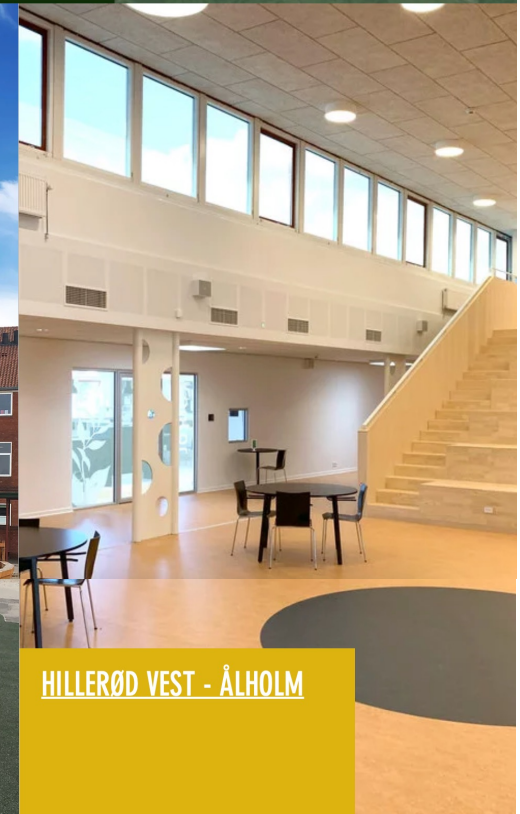
**SOPHIENBORGSKOLEN**



**SOPHIENBORGSKOLEN**



**HILLERØDSHOLMSKOLEN**



**HILLERØD VEST - ÅLHOLM**





PLADS TIL ALLE I SKOLERNE I HILLERØD VEST

# UDBYGNING AF SKOLER I HILLERØD VEST

PROJEKTSITE FOR KOMMENDE OM- OG UDBYGNING AF SOPHIENBORGSKOLEN, HILLERØDSHOLMSKOLEN OG HILLERØD VEST SKOLEN, AFD. ÅLHOLM



HILLERØD  
KOMMUNE

VELKOMMEN

SOPHIENBORGSKOLEN

HILLERØDSHOLMSKOLEN

HILLERØD VEST SKOLEN AFD ÅLHOLM

OM PROJEKTET

## SOPHIENBORGSKOLEN

Følg med i processen her

### AKTUELT

Vi starter dialogprocessen i august 2022 og lægger ud med workshop for hele personalet den 19.8.22 kl. 16.00-17.30.

[Invitationen kan du hente her.](#)

Du kan se hele dialogprocessen nedenfor.

## FAKTA OM OPGAVEN

Udvidelse med et ekstra spor  
Sophienborgskolen skal udbygges med et ekstra spor til tre spor. Konkret er behovet at udvikle løsninger, der kan skabe kapacitet til 10 klasser mere igennem en om- og tilbygning af skolen samt etableret et ekstra, ikke nærmere defineret faglokale og sikre velfungerende udearealer til det udvidede elevtal. Projektet skal gennemføres med udgangspunkt i Sophienborgskolens vision og i Hillerød Kommunes fokus på at skabe "Stærke Fællesskaber i almenmiljøet med plads til forskellighed".

Opgaven indebærer udpegning af byggefelt for en udvidelse af skolen samt lokalplan herfor. Projektet skal primo 2023 munde ud i et dispositionsforslag for den kommende udvidelse og et byggeprogram.

Løsningerne udvikles i dialog  
Via skolens ledelse inviteres medarbejdere og skolebestyrelse med i dialog om arbejdet gennem en workshop den 19.8.22, ligesom elevrådet mødes den 31.8. for at arbejde med deres input og ønsker til planerne. Derefter arbejder skoleledelsen og MED-udvalget videre med inputtene sammen med kommunen og projektets rådgiverhold.



# OVERBLIK OVER PROCESSEN



## WORKSHOP 1: OPSTART

### FORMÅL

Rådgiverholdet introducerer projektets rammer, proces og mål såvel som det fundament, projektet står på med skolepolitikken og visionerne på området og beslutningsgangene i projektet.

Deltagerne inviteres herefter til at bidrage med behov, ønsker og øvrige relevante perspektiver i en workshopform, så vi får en bred indledende dataindsamling om behovet set med deltagerens øjne.

### DELTAGERKREDS

Hele personalegruppen.

### TID OG STED

19.8.22 Kl. 16.00-17.30

Sted: Sophienborgskolen.

Opsamling fra mødet kan læses her ca. 2 uger efter workshoppen.



## WORKSHOP 2A: ELEVRÅDETS DRØMMESKOLE

### FORMÅL

Rådgiverholdet arbejder med elevrådet om "drømmeskolen":  
Hvilke behov oplever de?  
Hvad er de glade for? Hvad har de i øvrigt af ideer og tanker?

Workshopformen bliver aktiv, hvor børnene bygger prototyper af inde- & udemiljø, som basis for deres fortællinger om drømmeskolen.

### DELTAGERKREDS

Elevrådet

### TID OG STED

31.8.22 Kl. 10.30-12.30

Sted: Sophienborgskolen.

Opsamling fra mødet kan læses her 4 uger efter workshoppen.



## WORKSHOP 2B: VISIONER FOR LÆRINGSMILJØER

### FORMÅL

På denne workshop stiller vi skarpt på visioner for læringsmiljøer ud fra de områder på skolen, vi skal have fat i med projektet. Sammen med deltagerne skaber vi principbilleder af *læringsmiljøer for alle*, som vi i rådgivergruppen kan indarbejde i løsningerne. Det er en aktiv workshop, hvor vi bygger prototyper med Autens' Learning Space Design Lab som værktøj for at samskabe ønskede principper for de fremtidige læringsmiljøer.

### DELTAGERKREDS

MED-udvalget.

### TID OG STED

7.9.22 Kl. 12.00-15.00

Sted: Sophienborgskolen.

Opsamling fra mødet kan læses her 4 uger efter workshoppen.



## WORKSHOP 3: LØSNINGERNE TEGNER SIG

### FORMÅL

På denne workshop præsenterer rådgiverholdet oplæg til løsningsmodeller, som kvalificeres i samarbejde med deltagerne.

### DELTAGERKREDS

MED-udvalget.

### TID OG STED

12.10.22 Kl. 12.00-15.00

Sted: Sophienborgskolen.

Opsamling fra mødet kan læses her 3 uger efter workshoppen.



PLADS TIL ALLE I SKOLERNE I HILLERØD VEST



SOPHIENBORGSKOLEN

HILLERØDSMOLMSKOLEN



# PROGRAM

1. Introduktion til projektet
  - Mød rådgiverteamet
  - Opgaven – rammer og mål
  - Fundament for projektet
  - Organisering og beslutningsgange
  - Brugerprocessen
  - Projekthjemmeside
2. Workshop: Input fra jer

RAMBOLL

dall &  
lindha  
rdtsen







# Input fra jer



Dette fungerer rigtig godt i dag eller betyder meget for os



Dette fungerer mindre godt

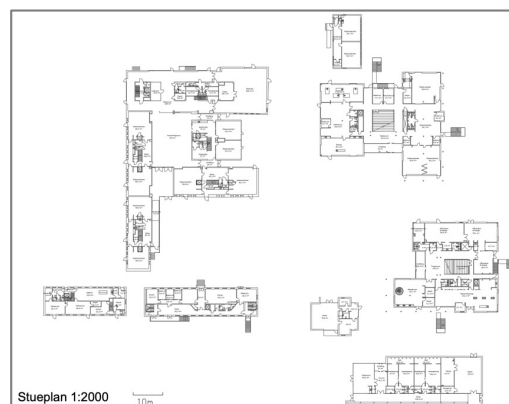


Ideer vi kan kigge på



OBS-punkter til os

I kan også markere særlige steder på plantegningen



**SOPHIENBORGSKOLEN**



PLADS TIL ALLE I SKOLERNE I HILLERØD VEST

Tak for i dag!



SOPHIENBORGSKOLEN