



PLADS TIL ALLE I SKOLERNE I HILLERØD VEST



HILLERØD
KOMMUNE

VELKOMMEN TIL
OPSTARTSWORKSHOP PÅ HILLERØDSHOLMSKOLEN
18.08.22 14.15-16.15



dall &
lindhardttsen

RAMBOLL



PROGRAM

1. Introduktion til projektet
 - Mød rådgiverteamet
 - Opgaven – rammer og mål
 - Fundament for projektet
 - Organisering og beslutningsgange
 - Brugerprocessen
 - Projekthjemmeside
2. Workshop: Input fra jer

PLADS TIL ALLE I SKOLERNE I HILLERØD VEST



HILLERØDSMOLMSKOLEN



PROGRAM

1. Introduktion til projektet

Mød rådgiverteamet

Opgaven – rammer og mål

Fundament for projektet

Organisering og beslutningsgange

Brugerprocessen

Projekthjemmeside

2. Workshop: Input fra jer



PLADS TIL ALLE I SKOLERNE I HILLERØD VEST



HILLERØDSMOLMSKOLEN



Mød rådgiverteamet



PLADS TIL ALLE I SKOLERNE I HILLERØD VEST



HILLERØDSHOLMSKOLEN

RAMBØLL

Bygherrerådgiver og
ingeniører

**dall &
lindha
rdtsen**

Arkitekter

autens

Pædagogiske rådgivere og
læringsmiljøkonsulenter

RAMBØLL

**dall &
lindha
rdtsen**

autens



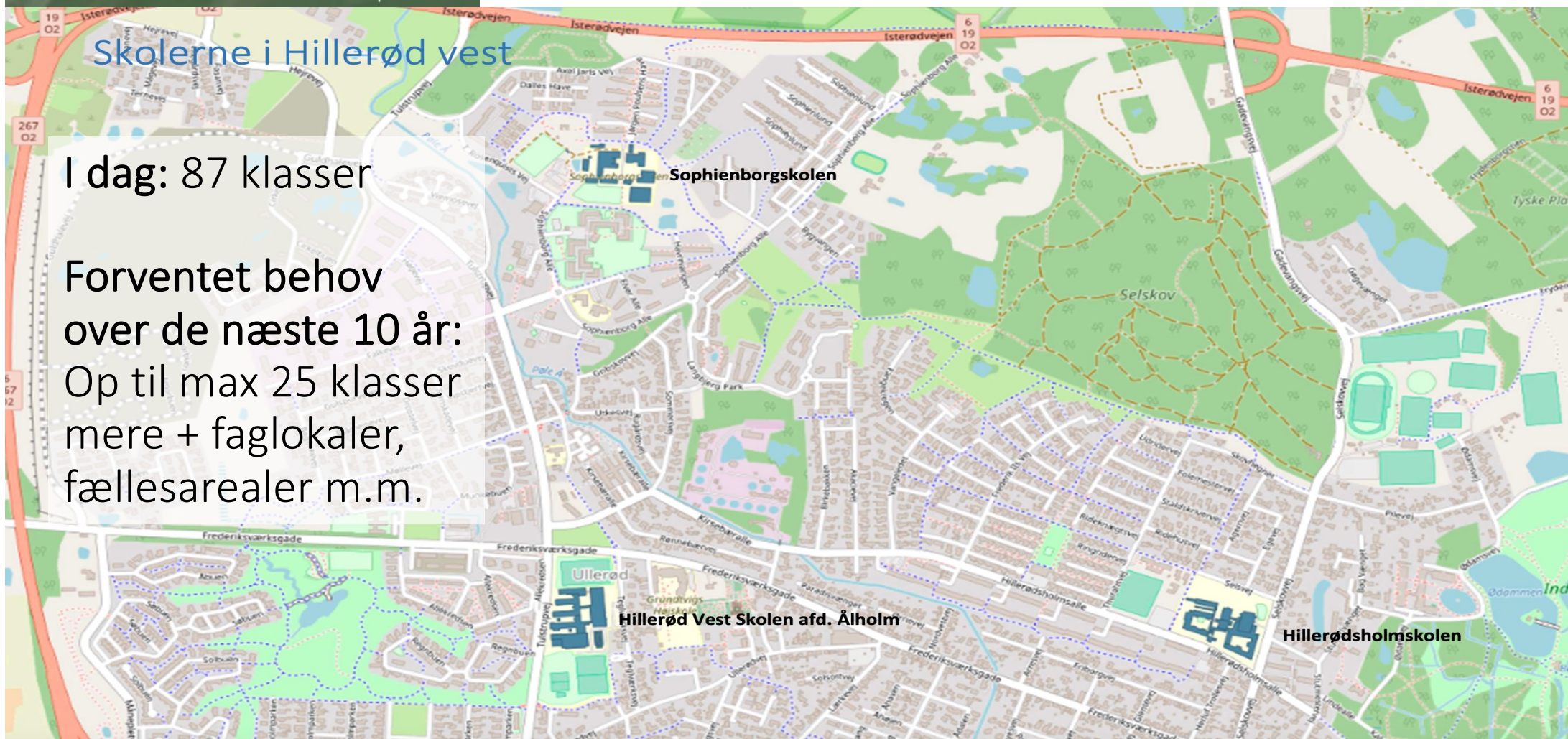
Opgaven

PLADS TIL ALLE I SKOLERNE I HILLERØD VEST

Skolerne i Hillerød vest

I dag: 87 klasser

Forventet behov
over de næste 10 år:
Op til max 25 klasser
mere + faglokaler,
fællesarealer m.m.





Opgaven

Skolerne i Hillerød vest

I dag: 87 klasser

Forventet behov
over de næste 10 år:
Op til 25 klasser
mere + faglokaler,
fællesarealer m.m.

Byrådet har vedtaget en løsning, hvor

- Distriktsgrænser påvirkes
- Eksisterende skoler ombygges i mhp. bedre udnyttelse af arealerne
- Tilbygning, hvor ombygning ikke er tilstrækkelig

Hillerød Vest Skolen afd. Ålholm

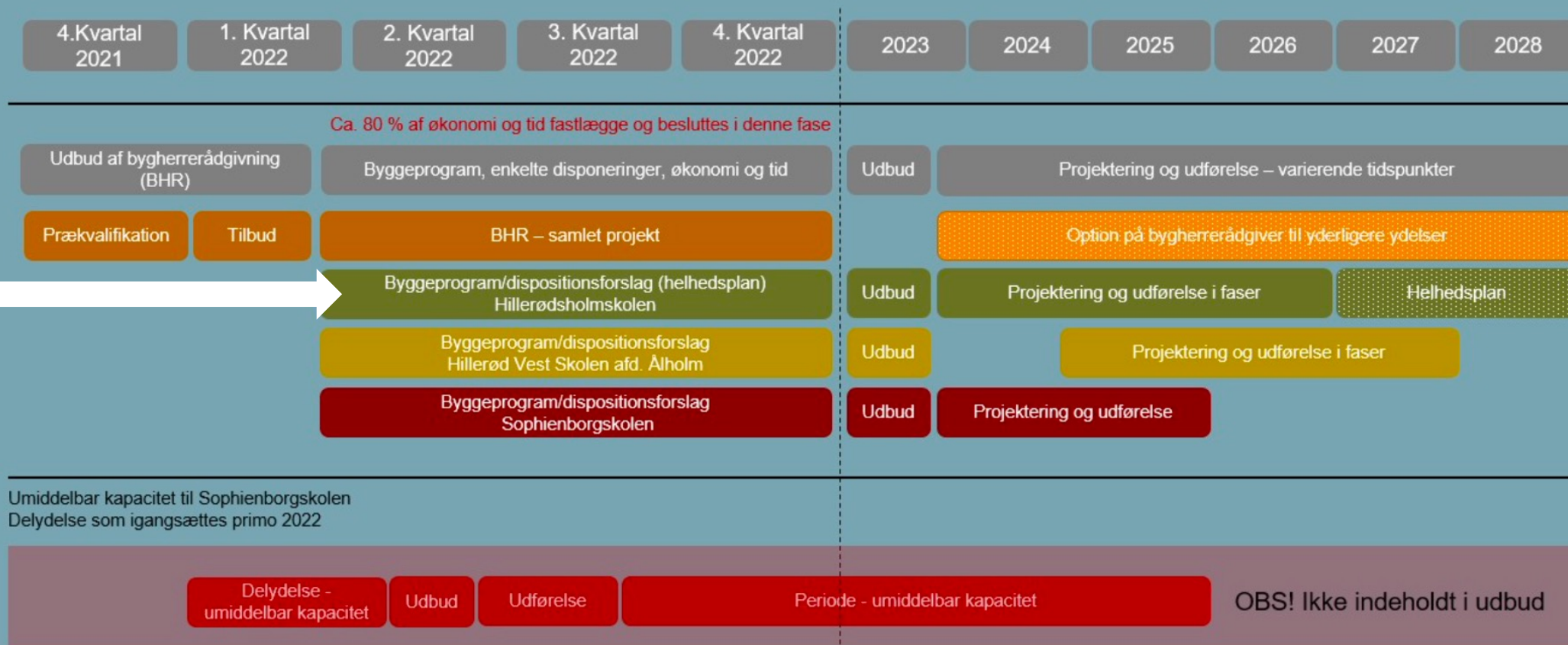
Hillerødsholmskolen

RAMBOLL

dall &
lindhardsen autens



Proces for skolekapacitet i vest





Opgaven på Hillerødsholm

PLADS TIL ALLE I SKOLERNE I HILLERØD VEST



HILLERØDSHOLMSKOLEN

- Udvikle oplæg til, hvordan skolen kan rumme **et ekstra spor (inkl faglokaler og tilhørende arealer)**, og dermed vokse fra tre spor til fire spor i fremtiden.
- Særligt fokus på at øge sammenhængen bygningerne imellem
- Projektet skal gennemføres med henblik på en forventet helhedsplan
- Projektet skal tage afsæt i Hillerødsholmskolens vision og i Hillerød Kommunes fokus på at skabe "Stærke Fællesskaber i almenmiljøet med plads til forskellighed".
- Projektet skal **primo 2023 munde ud i et dispositionsforslag** for den kommende ombygning **og slå tonen an til en helhedsplan** for skolens fremtidige udvikling.

RAMBOLL

dall &
lindhardsen



LIVSDUELIGE BØRN et godt sted at være - et godt sted at lære



Hillerødsholmskolen

Hillerødsholmskolen består af to afdelinger: den store afdeling på Hillerødsholmallé (0.-9. klasse og en lille afdeling i Gadevang (0.-3. klasse). Om- og tilbygningen omfatter udelukkende den store afdeling på Hillerødsholmallé (herefter kaldet Hillerødsholmskolen).

Hillerødsholmskolens overordnede målsætning er at udvikle livsduelige børn med gode faglige og sociale kompetencer.

Skolens værdigrundlag er: - Faglighed - Gensidig respekt - Ansvarlighed - Kreativitet - Tillid

Hillerødsholmskolen skal være en skole, hvor vi alle er glade for at komme, og hvor fagligheden går hånd i hånd med kreativiteten.

- Skolen arbejder på at opfylde Folkeskolens formål i et miljø, der er præget af gensidig respekt for hinanden.
- Skolen prioriterer ansvarlighed og arbejder på, at alle forstår, at dette indebærer såvel rettigheder som pligter.
- Skolen har tillid til hinanden, og til at hver enkelt gør sit bedste for at udføre sit arbejde og gøre dette til en god skole at være på.

Der er via screening peget på tekniske muligheder for at ombygge til 8-9 ekstra klasser i eksisterende bygninger, samlet 41-42 klasser. Dertil forventes et behov for nyt fagmiljø via ombygning og disponering af eksisterende fagbygning. Der er budgetteret med etablering af ventilationsanlæg i de dele af skolen som omfattes af ombygningerne, og hvor der ikke i forvejen er mekanisk ventilation. Opgaven vil være at analysere bygbarheden af de tekniske muligheder eller alternativt finde andre løsningsforslag i samarbejde med arbejdsgruppen, som vil bestå af skolens ledelse, udpegede medarbejdere på skolen, projektleder fra Hillerød Kommunes ejendomsafdeling samt konsulenter fra Skoleafdelingen. Skolebestyrelse inddrages i samarbejde med skolens ledelse.



Eksisterende bygninger

RAMBOLL

dall &
lindhardsen autens



Skolens vision

PLADS TIL ALLE I SKOLERNE I HILLERØD VEST

HILLERØDSHOLMSKOLEN

Hillerødsholmsallé 2
3400 Hillerød



LIVSDUELIGE BØRN et godt sted at være - et godt sted at lære

Visionsarbejdet for Hillerødsholmskolen

Et godt sted at være, et godt sted at lære

Hillerødsholmskolens overordnede målsætning er at udvikle livsduelige børn med gode faglige og sociale kompetencer.

Skolens værdigrundlag er: - Faglighed - Gensidig respekt - Ansvarlighed - Kreativitet - Tillid

Hillerødsholmskolen skal være en skole, hvor vi alle er glade for at komme, og hvor fagligheden går hånd i hånd med kreativiteten.

HILLERØDSHOLMSKOLEN

RAMBOLL

dall &
lindha
rdtsen





Hvor ønsker vi at være i fremtiden? - Visionen

Hvilken pædagogisk/didaktisk profil ønsker vi for skolen?

Hillerødsholmskolen er en folkeskole der vægter, at elever lærer og dannes gennem relationer og fællesskaber. Grundlaget for arbejdet med elevernes faglighed og trivsel er et anerkendende læringsmiljø med høje positive forventninger til den enkelte elev. En kreativ, praktisk og undersøgende didaktik skal sikre, at vi uddanner hele kompetente elever.

Hvilke vigtigste kendetegn skal beskrive skolen?

Skolen vil gerne kendes på fagligt dygtige, ambitiøse og stolte medarbejdere og elever, der udvikler fagligheden sammen. Hillerødsholmskolen vil være en skole, der kendetegnes ved at have stærke, inkluderende fællesskaber med plads til forskellighed. Skolen vil ligeledes gerne kendes på en aktiv, tillidsbaseret og inddragende samarbejdskultur både internt og eksternt.

Hvordan skal skolen fremstå over for elever, forældre og ansatte?

Hillerødsholmskolen ønsker at fremstå professionelt fagligt, kreativt og trivselsmæssigt.

Skolen vil være et varmt og trygt fællesskab for medarbejdere, forældre og elever, der understøtter og udvikler et tæt samarbejde om elevernes læring og trivsel.

Skolen er et sted hvor de fysiske rammer – ude og inde – virker indbydende og inspirerende og afspejler skolens pædagogik og værdier.





Hvor ønsker vi at være i fremtiden? - Visionen

Hvilken pædagogisk/didaktisk profil ønsker vi for skolen?

Hillerødsholmskolen er en folkeskole der vægter, at elever lærer og dannes i fællesskaber. Grundlaget for arbejdet med elevernes faglighed og trivsel er med høje positive forventninger til den enkelte elev. En kreativ, praktisk og sikker, at vi uddanner hele kompetente elever.

Hvilke vigtigste kendetegn skal beskrive skolen?

Skolen vil gerne kendes på fagligt dygtige, ambitiøse og stolte lærere og elever. Fagligheden sammen. Hillerødsholmskolen vil være en skole der inkluderende fællesskaber med plads til forskellighed. Skolen er tillidsbaseret og inddragende samarbejdskultur både internt og eksternt.

Hvordan skal skolen fremstå over for elever, forældre og samarbejdspartnere?

Hillerødsholmskolen ønsker at fremstå professionelt fagligt, kreativt og inkluderende. Skolen vil være et varmt og trygt fællesskab for medarbejdere, forældre og elever. Skolen udvikler et tæt samarbejde om elevernes læring og trivsel.

Skolen er et sted hvor de fysiske rammer – ude og inde – virker indbydende og inspirerende. Skolen fremmer skolens pædagogik og værdier.

ÅRGANGE HOLDES SAMLET,
OG DER ER ØNSKER TIL
LÆRINGSMILJØER OG DE
PROFESSIONELLE MILJØER

#INDRETNING #CO-TEACHING
#GRUPPERUM #PAUSERUM
#INSPIRERENDE #PRAKSISFAGLIG
#MØDERUM #SAMARBEJDE





Stærke fællesskaber i almenmiljøet med plads til forskellighed

- Et reformprogram i Hillerød



HILLERØDSHOLMSKOLEN

FUNDAMENT





Stærke fællesskaber i almenmiljøet med plads til forskellighed

- Et reformprogram i Hillerød

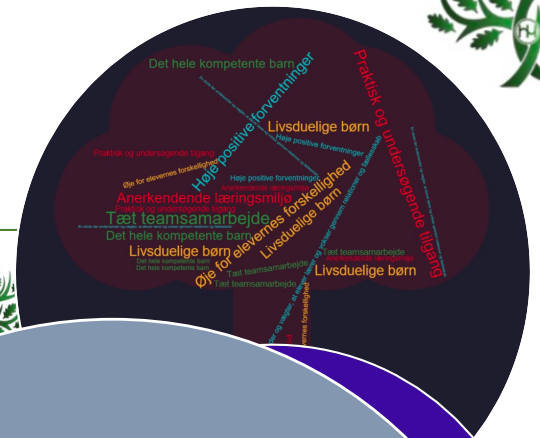


HILLERØDSHOLMSKOLEN

FUNDAMENT



INKLUDERENDE LÆRINGSMILJØER,
DELTAGELSESMULIGHEDER
OG DET UNDERSTØTTENDE
TEAMSAMARBEJDE
STÅR HELT CENTRALT

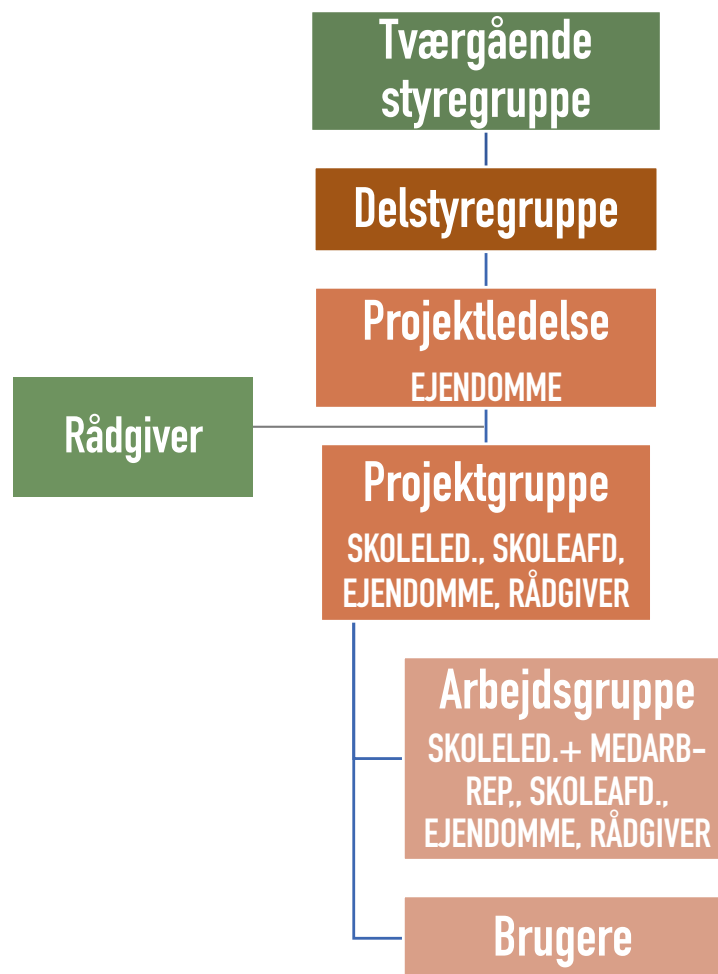




Organisering og beslutningsgange



HILLERØDSHOLMSKOLEN





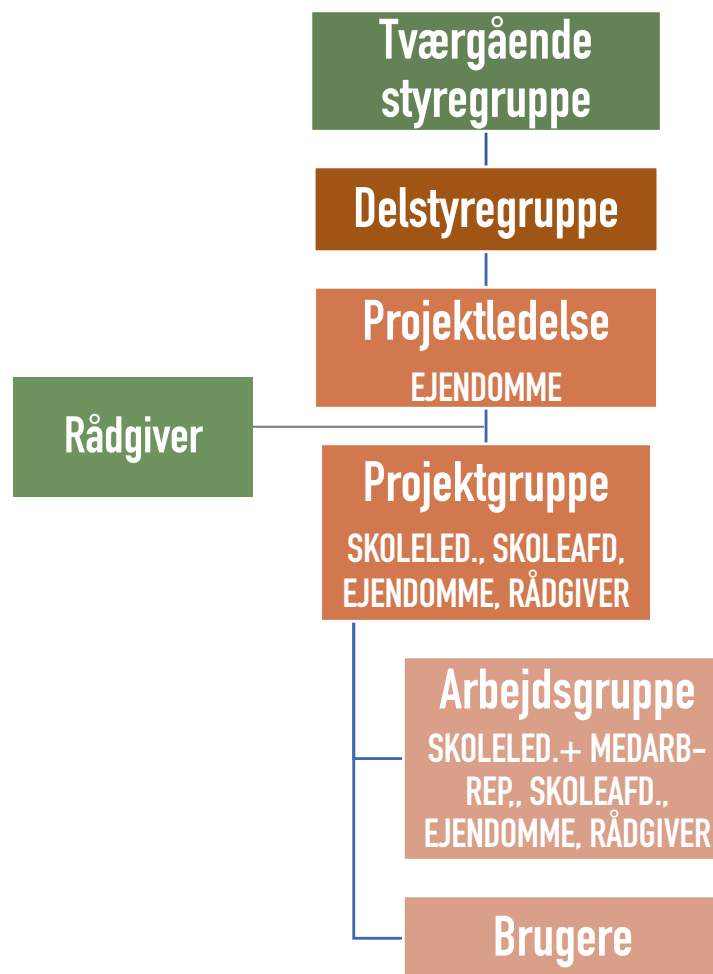
Organisering og beslutningsgange



PLADS TIL ALLE I SKOLERNE I HILLERØD VEST



HILLERØDSHOLMSKOLEN



- Styregrupperne har beslutningskompetence

- Projektledelsen leder sagen og arbejder tæt med skoleledelse og rådgiverteam

- Arbejdsgruppen diskuterer, kvalificerer og sparrer

- Brugerne giver via workshops indsigt, input og ideer



PLADS TIL ALLE I SKOLERNE I HILLERØD VEST



Processen



WORKSHOP 1: OPSTART

TID OG STED

18.8.22 Kl. 14.15-16.15

Sted: Hillerødsholmskolen.



WORKSHOP 2A: ELEVRADETS DRØMMESKOLE

TID OG STED

1.9.22 Kl. 10.00-11.30

Sted: Hillerødsholmskolen.



WORKSHOP 2B: VISIONER FOR LÆRINGSMILJØER

TID OG STED

1.9.22 Kl. 14.00-17.00

Sted: Hillerødsholmskolen.



WORKSHOP 3: LØSNINGERNE TEGNER SIG

TID OG STED

25.10.22 Kl. 14.15-16.15

Sted: Hillerødsholmskolen.





Processen

PLADS TIL ALLE I SKOLERNE I HILLERØD VEST



WORKSHOP 1: OPSTART

TID OG STED

18.8.22 Kl. 14.15-16.15

Sted: Hillerødsholmskolen.



WORKSHOP 2A: ELEVRADETS DRØMMESKOLE

TID OG STED

1.9.22 Kl. 10.00-11.30

Sted: Hillerødsholmskolen.



WORKSHOP 2B: VISIONER FOR LÆRINGSMILJØER

TID OG STED

1.9.22 Kl. 14.00-17.00

Sted: Hillerødsholmskolen.



WORKSHOP 3: LØSNINGERNE TEGNER SIG

TID OG STED

25.10.22 Kl. 14.15-16.15

Sted: Hillerødsholmskolen.

ARBEJDSGRUPPE,
PROJEKLEDELSE OG
STYREGRUPPE
BEARBEJDER PROJEKTET
FÆRDIGT TIL POLITISK
BEHANDLING

PRIMO 23:
DISPOSITIONS-
FORSLAG OG
ANSLAG TIL
HELHEDSPPLAN



HILLERØDSHOLMSKOLEN

RAMBOLL

dall &
lindhardsen





Projekthjemmeside

www.hillerodvestskoler.info

Her kan man se processen, de forskellige workshops og – efterhånden som projektet udvikler sig – opsamling fra de enkelte workshops.

PLADS TIL ALLE I SKOLERNE I HILLERØD VEST



HILLERØDSHOLMSKOLEN

RAMBOLL

dall &
lindhardsen





PLADS TIL ALLE I SKOLERNE I HILLERØD VEST

<https://www.hillerodvestskoler.info>

Projektets hjemmeside



PLADS TIL ALLE I SKOLERNE I HILLERØD VEST

UDBYGNING AF SKOLER I HILLERØD VEST

PROJEKTSITE FOR KOMMENDE OM- OG UDBYGNING AF SOPHIENBORGSKOLEN, HILLERØDSHOLMSKOLEN OG HILLERØD VEST SKOLEN, AFD. ÅLHOLM



VELKOMMEN

SOPHIENBORGSKOLEN

HILLERØDSHOLMSKOLEN

HILLERØD VEST SKOLEN AFD ÅLHOLM

OM PROJEKTET



HILLERØDSHOLMSKOLEN



SOPHIENBORGSKOLEN



HILLERØDSHOLMSKOLEN



HILLERØD VEST - ÅLHOLM



UDBYGNING AF SKOLER I HILLERØD VEST

PROJEKTSITE FOR KOMMENDE OM- OG UDBYGNING AF SOPHIENBORGSKOLEN,
HILLERØDSHOLMSKOLEN OG HILLERØD VEST SKOLEN, AFD. ÅLHOLM

VELKOMMEN

SOPHIENBORGSKOLEN

HILLERØDSHOLMSKOLEN

HILLERØD VEST SKOLEN AFD ÅLHOLM

OM PROJEKTET

HILLERØDSHOLMSKOLEN

Følg med i processen her

AKTUELT

Vi starter dialogprocessen i august 2022 og lægger ud med workshop for hele personalet den 18.8.22 kl. 14.15-16.15.

[Invitationen kan du hente her.](#)

Du kan se hele dialogprocessen nedenfor.

FAKTA OM OPGAVEN

Et ekstra spor på skolen Hillerødsholmskolen består af to afdelinger, hvor den store afdeling på Hillerødsholmsallé vokser i de kommende år. Opgaven er at udvikle oplæg til, hvordan skolen kan rumme et ekstra spor, og dermed vokser fra tre spor til fire spor i fremtiden.

Der er særligt fokus på at øge sammenhængen bygningerne imellem, og projektet skal gennemføres med henblik på en forventet helhedsplan samt med udgangspunkt i Hillerødsholmskolens vision og i Hillerød Kommunes fokus på at skabe "Stærke Fællesskaber i almenmiljøet med plads til forskellighed".

Projektet skal primo 2023 munde ud i et dispositionsforslag for den kommende ombygning og slå tonen an til en helhedsplan for skolens fremtidige udvikling.

Løsningerne udvikles i dialog
Via skolens ledelse inviteres

OVERBLIK OVER PROCESSEN



WORKSHOP 1: OPSTART

FORMÅL

Rådgiverholdet introducerer projektets rammer, proces og mål såvel som det fundament, projektet står på med skolepolitikken og visionerne på området og beslutningsgangene i projektet.

Deltagerne inviteres herefter til at bidrage med behov, ønsker og øvrige relevante perspektiver i en workshopform, så vi får en bred indledende dataindsamling om behovet set med deltagerens øjne.

DELTAGERKREDS

Hele personalegruppen + skolebestyrelse.

TID OG STED

18.8.22 Kl. 14.15-16.15

Sted: Hillerødsholmskolen.

Opsamling fra mødet kan læses her ca. 2 uger efter workshoppen.



WORKSHOP 2A: ELEVRÅDETS DRØMMESKOLE

FORMÅL

Rådgiverholdet arbejder med elevrådet om "drømmeskolen":
Hvilke behov oplever de?
Hvad er de glade for? Hvad har de i øvrigt af ideer og tanker?

Workshopformen bliver aktiv, hvor børnene bygger prototyper af inde- & udemiljø, som basis for deres fortællinger om drømmeskolen.

DELTAGERKREDS

Elevrådet

TID OG STED

1.9.22 Kl. 10.00-11.30

Sted: Hillerødsholmskolen.

Opsamling fra mødet kan læses her 4 uger efter workshoppen.



WORKSHOP 2B: VISIONER FOR LÆRINGSMILJØER

FORMÅL

På denne workshop stiller vi skarpt på visioner for læringsmiljøer ud fra de områder på skolen, vi skal have fat i med projektet. Sammen med deltagerne skaber vi principbilleder af *læringsmiljøer for alle*, som vi i rådgivergruppen kan indarbejde i løsningerne. Det er en aktiv workshop, hvor vi bygger prototyper med Autens' Learning Space Design Lab som værktøj for at samskabe ønskede principper for de fremtidige læringsmiljøer.

DELTAGERKREDS

Hele personalegruppen + skolebestyrelse.

TID OG STED

1.9.22 Kl. 14.00-17.00

Sted: Hillerødsholmskolen.

Opsamling fra mødet kan læses her 4 uger efter workshoppen.



WORKSHOP 3: LØSNINGERNE TEGNER SIG

FORMÅL

På denne workshop præsenterer rådgiverholdet oplæg til løsningsmodeller, som kvalificeres i samarbejde med deltagerne.

DELTAGERKREDS

MED-udvalget.

TID OG STED

25.10.22 Kl. 14.15-16.15

Sted: Hillerødsholmskolen.

Opsamling fra mødet kan læses her 3 uger efter workshoppen.



PROGRAM

1. Introduktion til projektet
 - Mød rådgiverteamet
 - Opgaven – rammer og mål
 - Fundament for projektet
 - Organisering og beslutningsgange
 - Brugerprocessen
 - Projekthjemmeside
2. Workshop: Input fra jer

PLADS TIL ALLE I SKOLERNE I HILLERØD VEST



HILLERØDSMOLMSKOLEN



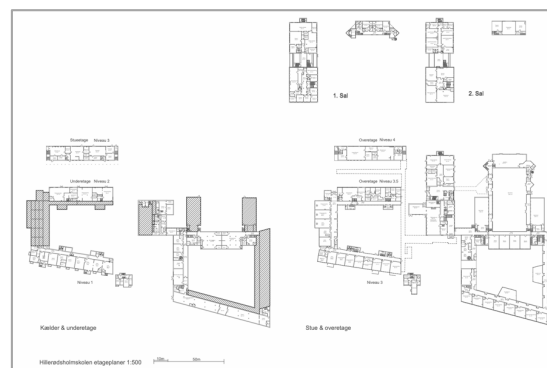
Input fra jer


Dette fungerer rigtig godt i dag eller betyder meget for os


Dette fungerer mindre godt


Ideer vi kan kigge på


OBS-punkter til os



I kan også markere særlige steder på plantegningen

HILLERØDSMOLMSKOLEN

RAMBOLL

dall & lindhardt
rdtsen





PLADS TIL ALLE I SKOLERNE I HILLERØD VEST



HILLERØDSHOLMSKOLEN

Tak for i dag!

RAMBOLL

dall &
lindha
rdtsen

