



PLADS TIL ALLE I SKOLERNE I HILLERØD VEST



HILLERØD
KOMMUNE

OPSAMLING FRA
OPSTARTSWORKSHOP PÅ SOPHIENBORGSKOLEN
19.08.22 16.00-17.30



RAMBOLL

Opsamling fra opstartsmøde

Sophienborgskolen skal udbygges fra 2 til 3 spor, da der kommer en del flere elever i Hillerød Vest. Kommunen har derfor iværksat et arbejde med at udvikle forslag til, hvordan en sådan udvidelse kan gennemføres. Arbejdet gennemføres i tæt dialog med skolens ledelse og med en involveringsproces for først skolens medarbejdere, repræsentanter fra skolebestyrelsen og hele elevrådet og dernæst et mindre forum med afsæt i MED-udvalget. Processen løber fra august til november 2022.

Opsamlingen her er fra opstartsmødet med hele medarbejdergruppen, hvor alle havde lejlighed til at byde ind med alt, de havde på hjerte i forhold til den kommende udvidelse af elevtallet og de fysiske rammer:

- Dette fungerer rigtig godt eller betyder meget for os
- Dette fungerer mindre godt
- Gode ideer
- OBS-punkter
- Plantegninger man kunne føje noter på



SOPHIENBORGSKOLEN



PLADS TIL ALLE I SKOLERNE I HILLERØD VEST

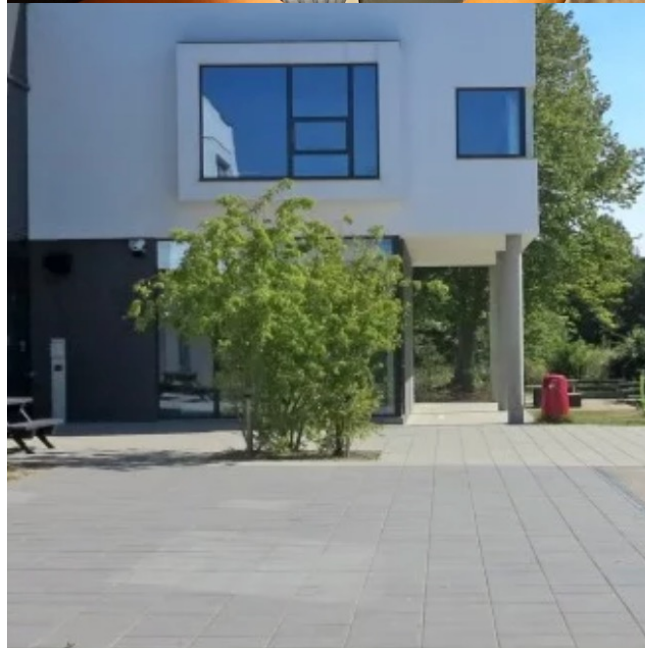


SOPHIENBORGSKOLEN

ØJEBLIKSBILEDER



Opsamlings punkter



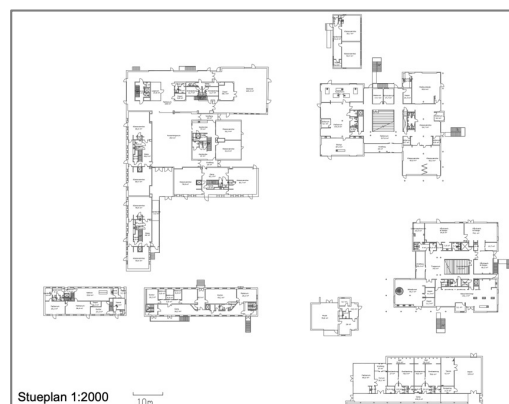
SOPHIENBORGSKOLEN


Dette fungerer rigtig godt i dag eller betyder meget for os


Dette fungerer mindre godt


Ideer vi kan kigge på


OBS-punkter til os





Dette fungerer rigtig godt i dag eller betyder meget for os



SOPHIENBORGSKOLEN

Klasserum

Europahuset fungerer godt. 4.klasser, lys, plads
Bevare muligheden for at slå klasselokaler sammen/fjerne væg (som glasvæg, så man kan se ind til undervisning/ klasser

Det lyse/åbne miljø, hvor man kan se hinanden
Plads til at elever kan trække sig fra den store gruppe i mindre rum

Europahuset et det bedste - byg oven på det eksisterende

Læringsrum udenfor klasserne

Muligheden for at fjerne væggen mellem klasserne
Store klasselokaler, hvor der er mulighed for at lave forskellige oaser/miljøer (læsehjørne, gruppearbejde, lege-hjørne)

Indeklima

Bevare masser af lys og luft
Æstetik i de enkelte huse - højt til loftet på mange måder

Personalefaciliteter

Søjlesalen som fest-og mødelokale mm

Søjlesalen

Bevar søjlesalen

Bibeholde søjlesalen

Sociale kollegaer

Bevar søjlesalen (og udbyg den, så der er plads til ALLE kollegaer)

Uderum

At legepladsen er spredt over et stort og varieret areal
At der er mulighed for børnene at køre på cykler mm i skolegården og på de små bakker

Bevar lys og luft med udearealer tæt på som nu - plads omkring os

Der er meget plads til leg udendørs

Faglokaler

Kostumerum og teaterscene

En scene til teater/morgensamling

Byg etager på eksisterende bygninger, så vi beholder fællesområderne

Bevar fællesarealer

Bevar faglokaler

Bevar faglokaler - billedkunst N/T mm.

Trappeområder til fællessamlinger, forældrearrangementer mm

God plads til elevsamarbejde

Alt det æstetiske

God plads og lokaleplacering understøtter skolens identitet.

Fælles årgange med plads til fællesskabende aktiviteter = ikke effektiviserede "mange elever pr kvm" giver rummelighed. Også til læring.

Hurtig adgang til forskellige mødelokaler og faglokaler såsom sløjd og billedkunst.

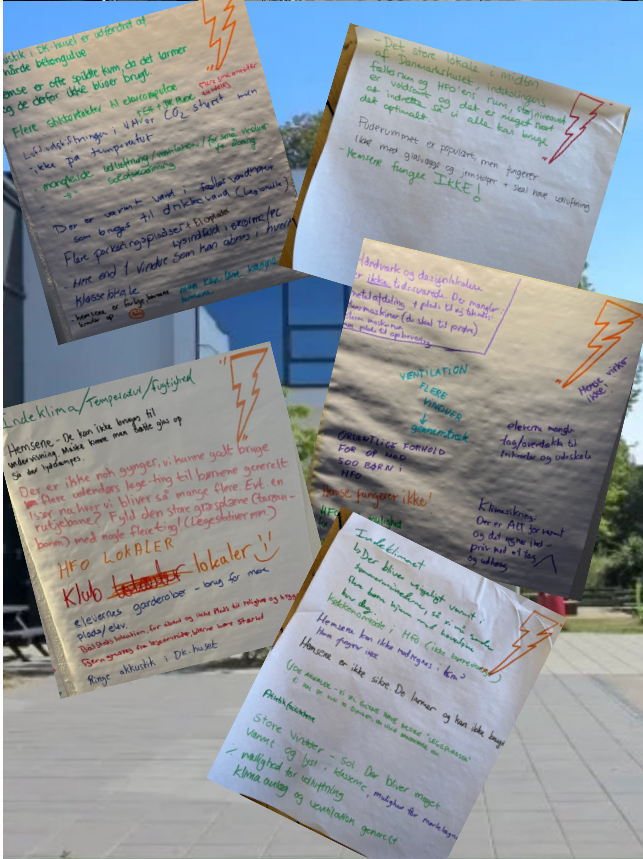
Rart med synlig krydserplads i HFO

Bibliotekets centrale placering er meget vigtig at bevare, da den sætter læsning ind som et naturligt centrum for børns faglige og sociale udvikling

Skolens mediatek (indsk. 2. sal) med LEGO-værksted og makermiljø. Er vigtig for teknologiundervisningen og elevernes innovative udvikling. Lokalet ligger perfekt men mangler vægge og udluftning. I tilfælde af en flytning af lokalt vil et lokale i samme størrelse være ønskeligt

Plads til forskelligheder og fysisk plads til forskellige læringsstile og elevtyper





SOPHIENBORGSKOLEN

Dette fungerer mindre godt



HFO lokaler

HFO lokaler
HFO med mulighed for stillezoner
Ordentlige forhold for op mod 500 børn i HFO
Det store lokale i midten ad Danmarkshuset, indskolingens fællesrum og HFO'ens rum, støjniveauet er voldsomt og det er meget svært at indrette, så vi alle kan bruge det optimalt
Puderummet er populært, men fungerer ikke med glasvægge og jernstolper + skal have udluftning

Klasserum

Hemsene - de kan ikke bruges til undervisning. Måske kan man sætte glas op, så der lyddæmpes
Hemse fungerer ikke
Hemse virker ikke

Indeklima

Klimasikring: Der er alt for varmt og det regner ind (?) med et tag og udhæng
Flere vinduer – gennemtræk
Pas på med kæmpestore vinduespartier uden mulighed for ordentlig udluftning
Ventilation
Mulighed for at skabe gennemtræk i lokalerne
For få vinduer i lokaler der ikke kan åbnes /Verdenshus-Europahus

Toiletter og bad

Flere toiletter generelt
Toiletter der ikke er "kønnede"
Flere håndvaske

Faglokaler

Håndværk og designlokalerne er ikke tidssvarende. Der mangler metalafdeling + plads til ny teknologi, elevmaskiner (de skal til prøve), større maskinrum og mere plads til opbevaring
Vi ønsker os faglokaler til indskoling (billedkunst/natur/teknik)

Uderum

Eleverne mangler tag/overdække til frikvarter og udeskole





Ideer vi kan kigge på



Klasserum

Små arbejdsrum, hvor man kan sidde med alle børn
 Køkkenø, hvor det er muligt at lave noget med børnene i danmarkshuset.

Faglokaler

Biograflokale
 Ekstra madkundskabslokale med udgang til udekøkken + køkkenhave
 Mindre undervisningslokaler til specialundervisning/holddeling med lærer

Personale

Mødelokale i alle huse
 Mulighed for forberedelse i alle huse. Incl printer, laminering (vi står tit oveni hinanden)
 Mødelokale i alle huse

Uderum

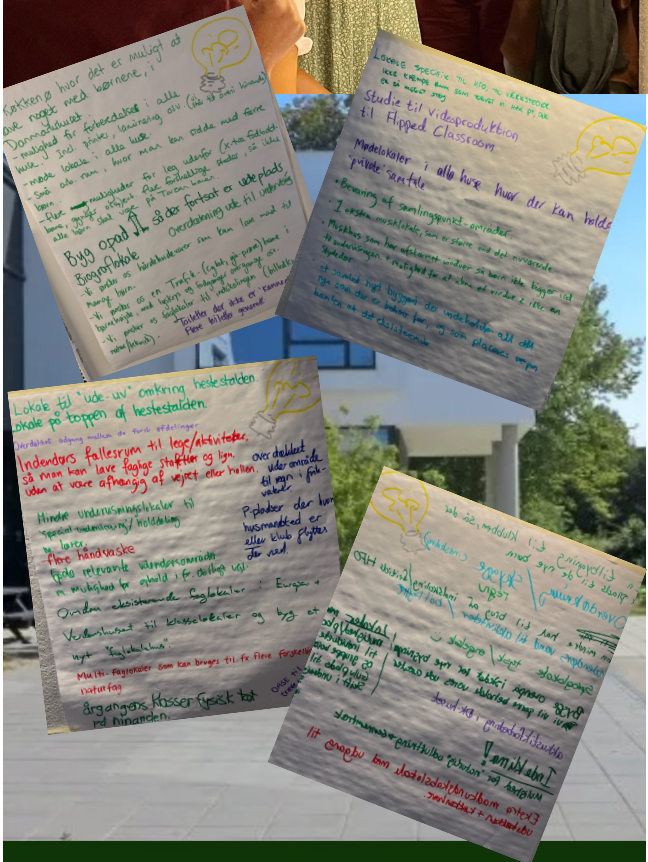
Vi ønsker en trafikbane (Cykel-gå-bane) i børnehøjde, med lyskryds og fodgængerovergange osv.
 Flere muligheder for leg udenfor (ekstra fodboldbane, gynger, osv.)
 Flere forskellige steder, så ikke alle børn skal være på Tarzan-banen
 Byg opad, så der fortsat er udeplads
 Lokale til udeundervisning omkring hestestalden
 Lokale på toppen af hestestalden
 Udendørs vand til aktiviteter/bålhytte

HFO

En mindre hal til brug af indskoling/fritids HFO

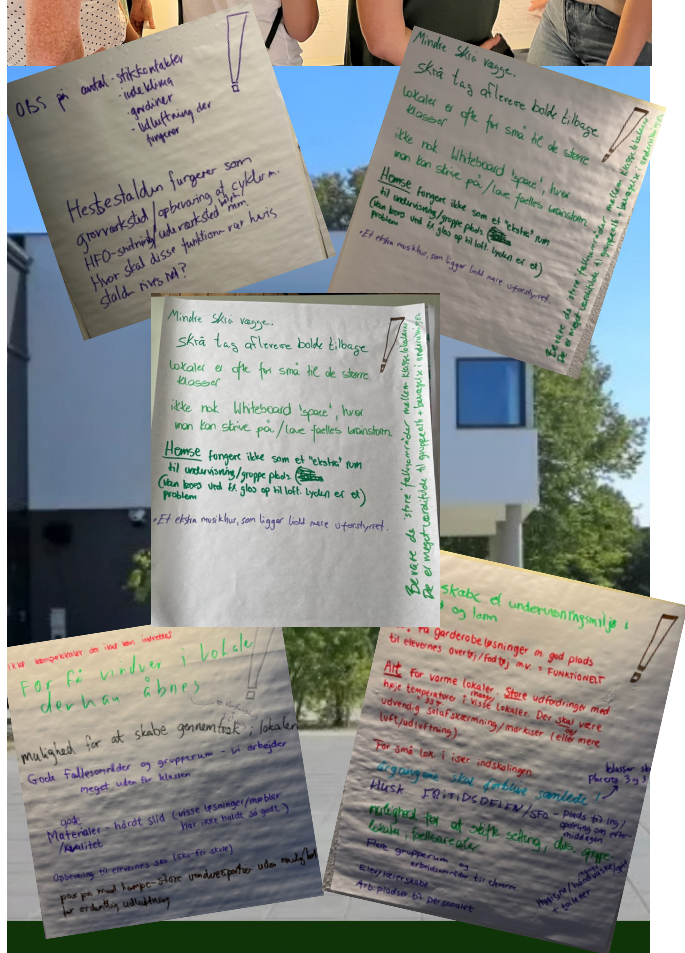
Øvrige input

Indendørs fællesrum til lege/aktiviteter, så man kan lave forskellige faglige stafetter og lign. uden at være afhængig af hallen
 P-pladser der hvor husmandsstedet er eller klub flyttes derned
 Akustikforbedring i DK-huset



SOPHIENBORGSKOLEN





SOPHIENBORGSKOLEN

OBS-punkter til os



Klasserum

Hemse fungerer ikke optimalt – der er meget støj oppefra
 Ikke kæmpelokaler, som ikke kan indrettes
 For få vinduer i lokaler, der ikke kan åbnes (Verdenshus- Europahus)
 Mulighed for at skabe gennemtræk i lokalerne
 Gode fællesrum og grupperum - vi arbejder meget udenfor klasserne
 Opbevaring til elevernes sko (sko-fri skole)
For små lokaler i udskolingen
 Årgangene skal forblive samlet
 Mulighed for at skifte setting, dvs gruppelokaler, fællesarealer
Elev/lærerskabe
 Mindre skrævægge
 Ikke nok whiteboard "space", hvor man kan skrive på/lave fælles brainstorm

HFO

HFO-snitning/udeværksted/bålplads mm (**Obs punkt, hvis stalden bliver revet ned!**)
 HFO1 skal have deres eget hus separat fra indskolingen
 Husk fritidsdelen/SFO -plads til leg opdeling om eftermiddagen

Indeklima

ALT for varme lokaler. Store udfordringer med høje temperaturer (=33 gr.) i mange/visse lokaler. Der skal være udvendig solafskærmning/markiser (eller mere luft og/eller udluftning)
 Mulighed for solafskærmning i alle lokaler

Øvrige input

Indendørs fællesrum til lege/aktiviteter, så man kan lave forskellige faglige stafetter og lign uden at være afhængig af hallen
 P-pladser der hvor husmandsstedet er eller klub flyttes derned
 Akustikforbedring i DK-huset
 Gode materialer hårdt slid (visse løsninger/møbler har ikke holdt så godt)
 Opmærksomhed på valg af maling til væg : glans 200

Faglokaler

Flere grupperum og arbejdsområder til eleverne
 Et ekstra musikhus, som ligger lidt mere uforstyrret

Personale

Arbejdspladser til lærerne

Toiletforhold

Hygiejne/mange håndvaske (sprit) + toiletter

Uderum

Vi savner udendørs overdækning





Plantegninger



SOPHIENBORGSKOLEN

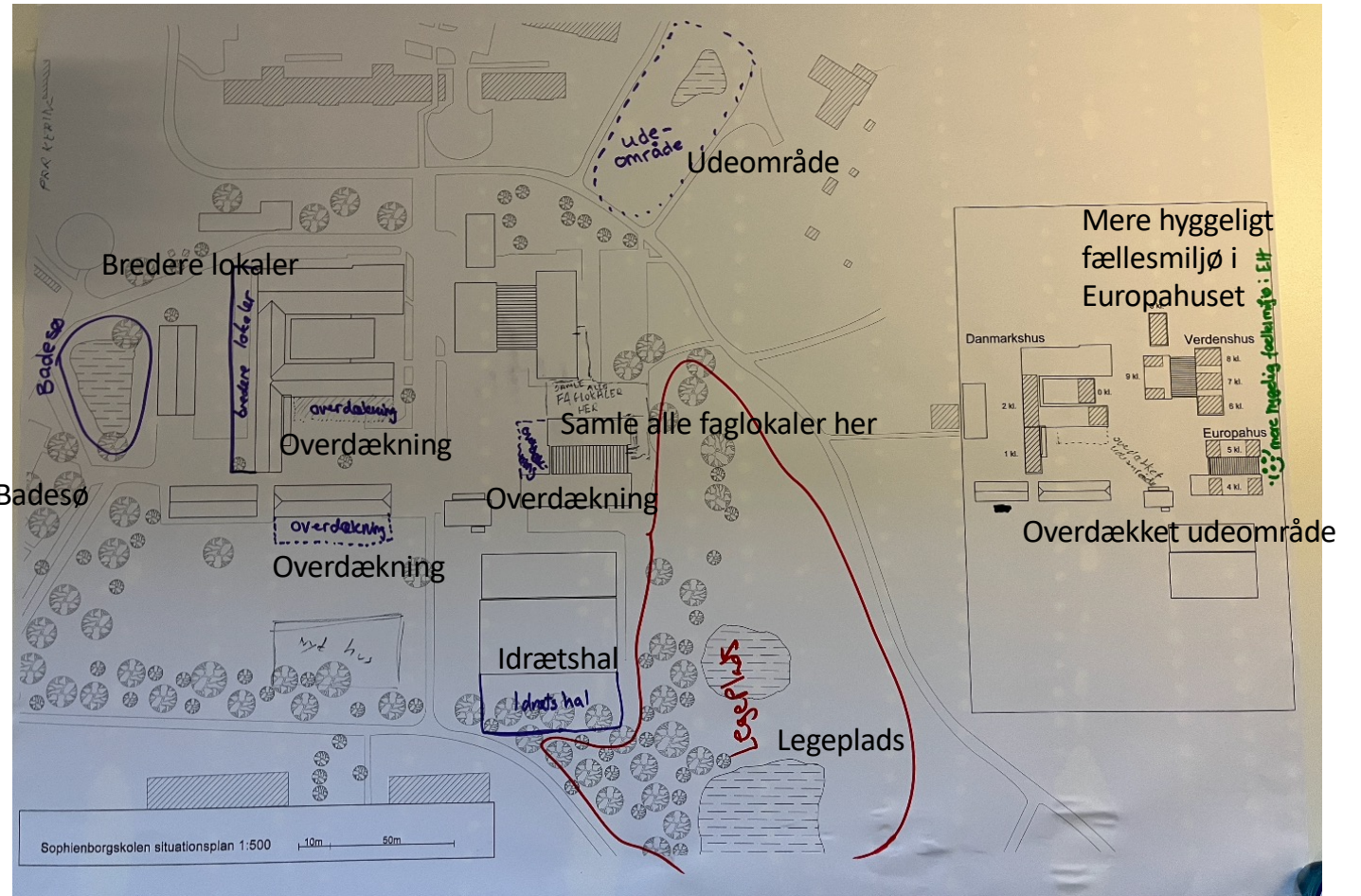




Plantegninger



SOPHIENBORGSKOLEN

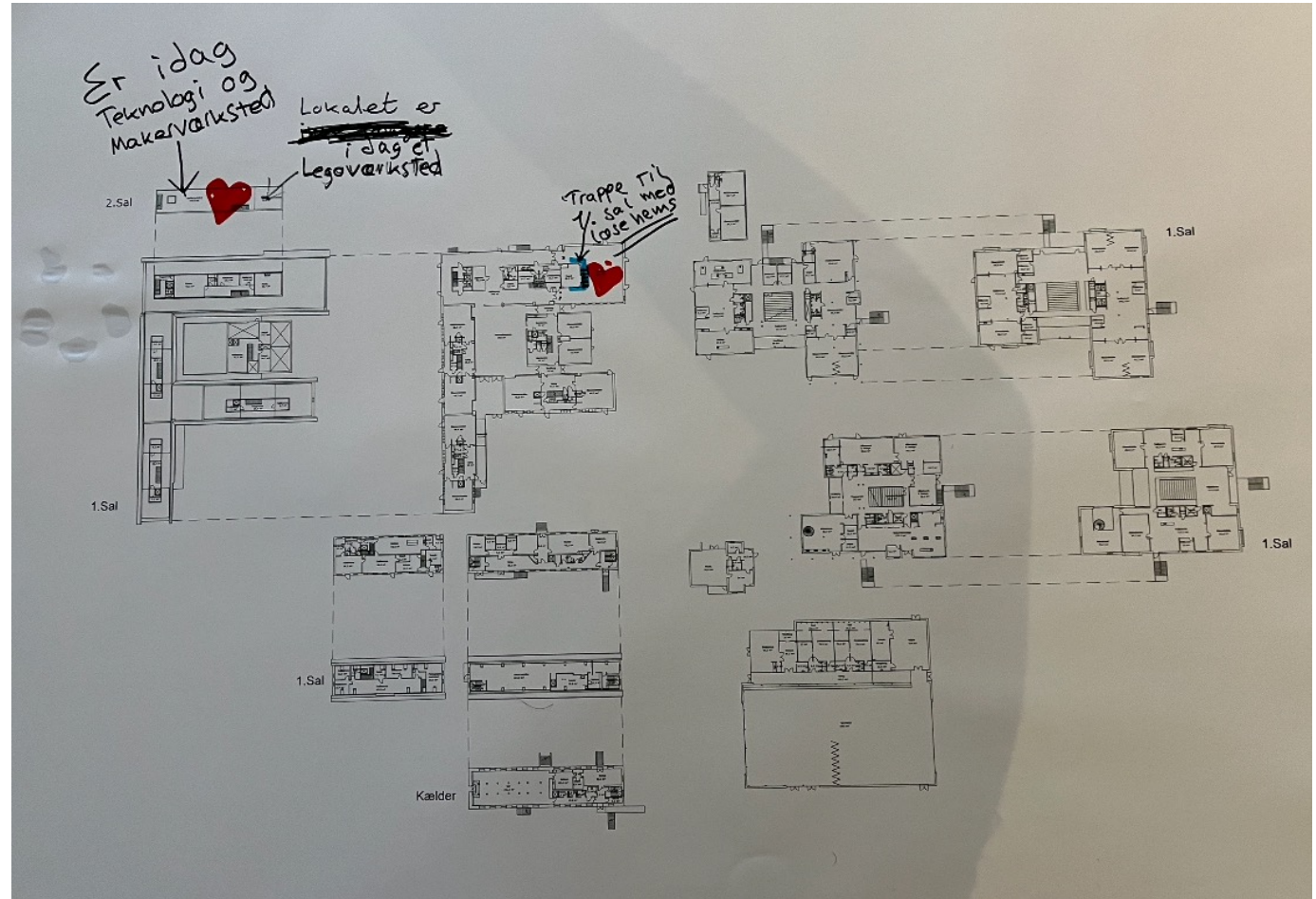




Plantegninger



SOPHIENBORGSKOLEN

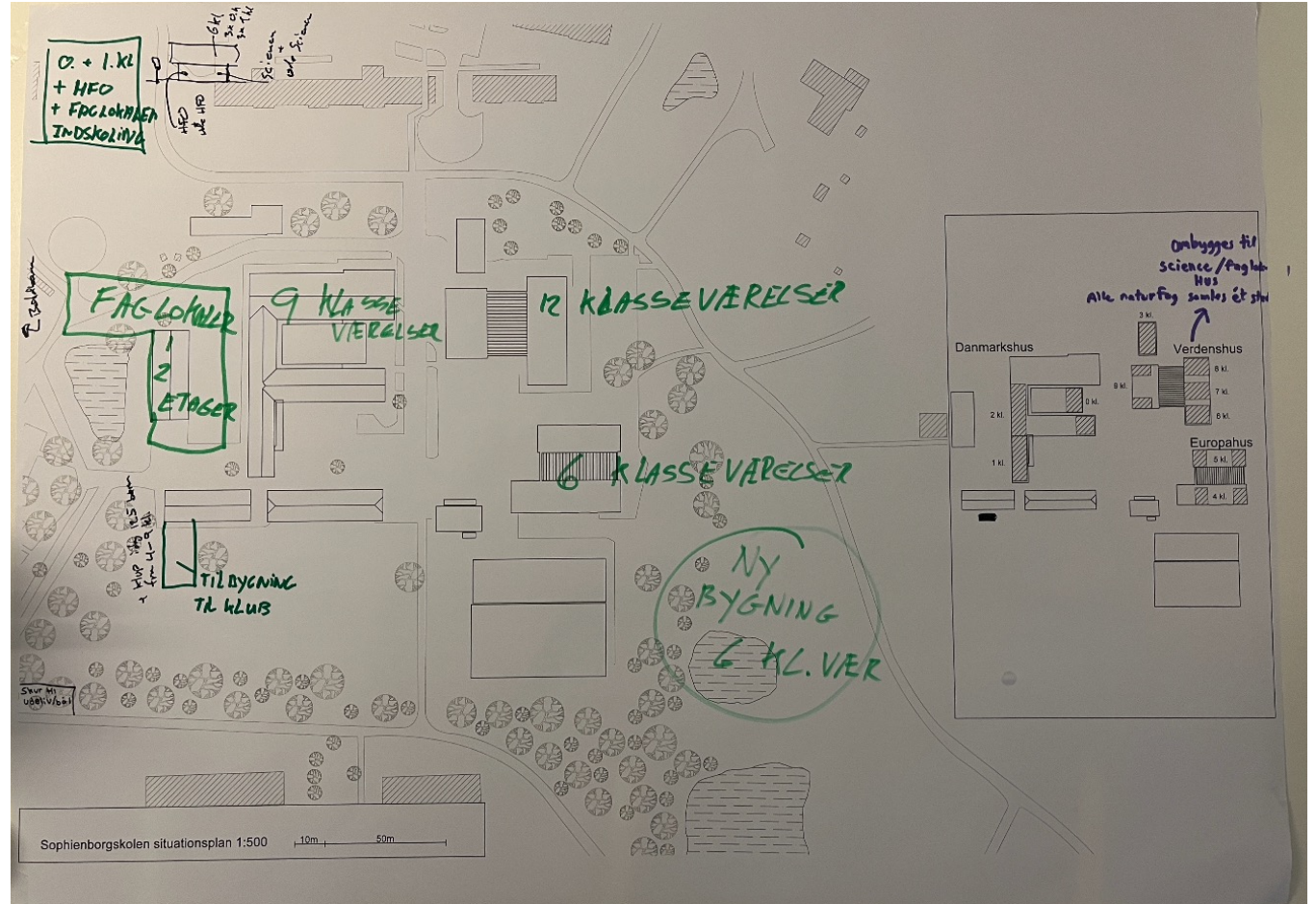




Plantegninger



SOPHIENBORGSKOLEN





SOPHIENBORGSKOLEN

Plantegninger

Nyt HFO el. faglokalehus

Bib op på mediatek + personale rum 2 etager

Ekstra etage Klubben ind

