



PLADS TIL ALLE I SKOLERNE I HILLERØD VEST

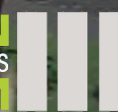


HILLERØD
KOMMUNE

HILLERØDSHOLMSKOLEN

workshop 30.11.2022

15.00-16.00



dall &
lindhardt

RAMBOLL



PLADS TIL ALLE I SKOLERNE I HILLERØD VEST



HILLERØDSHOLMSKOLEN



Onsdag den 30.11.2022 var personalet inviteret til workshop, hvor de blev orienteret om de foreløbige løsninger





Onsdag den 30.11.2022 var det pædagogiske personale inviteret til workshop, hvor de foreløbige løsninger blev præsenteret.

På workshoppen blev løsningerne fremvist i en Power Point præsentation, som er gengivet her.

Deltagerne havde rig mulighed for at komme med input og spørge ind til de forskellige elementer.

Der blev særlig spurgt ind til placering af udskolingens lokaler, som skal placeres på en måde, så eleverne ikke bliver forstyrret af trafik til hallen.

Det blev ligeledes diskuteret, om der i forslaget var sat nok plads af til teknisk opgaveløsning.

Og det blev diskuteret om personalefaciliteterne havde den rigtige udformning i forhold til behovet.



HILLERØDSHOLMSKOLEN





PLADS TIL ALLE I SKOLERNE I HILLERØD VEST



SKOLERNE HILLERØD VEST

Hillerødsholmskolen Workshop 3
30.11.2022



HILLERØDSHOLMSKOLEN





PLADS TIL ALLE I SKOLERNE I HILLERØD VEST



HILLERØDSHOLMSKOLEN

Dagsorden

*Status på projektet
Fremadrettet proces
Jeres kommentarer*

RAMBOLL

dall &
lindha
rdtsen autens



PLADS TIL ALLE I SKOLERNE I HILLERØD VEST



HILLERØDSHOLMSKOLEN

Kapacitetsopgave til Helhedsplan

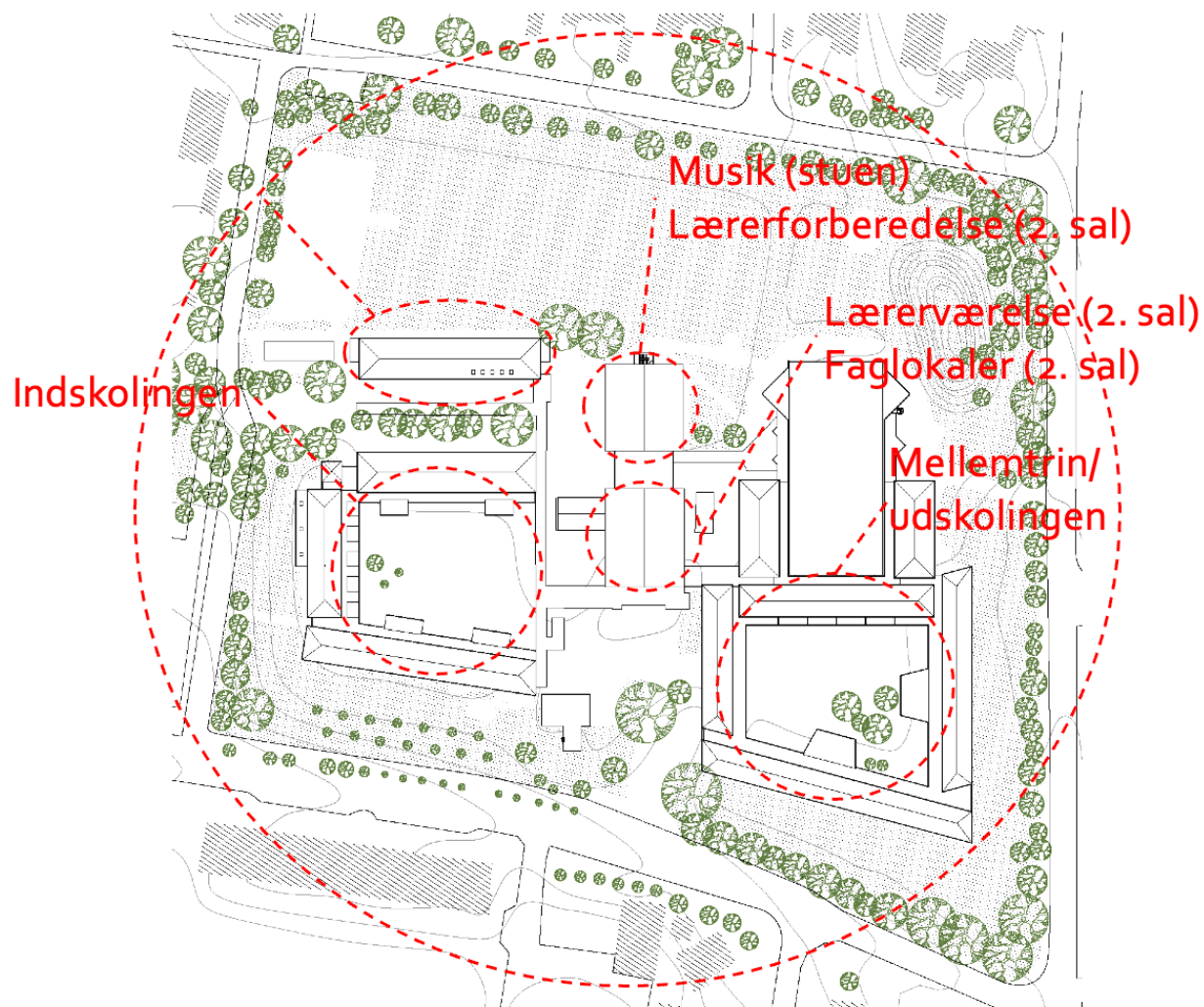




PLADS TIL ALLE I SKOLERNE I HILLERØD VEST
Nedslag



HILLERØDSHOLMSKOLEN



RAMBOLL

dall &
lindha
rdtsen





PLADS TIL ALLE I SKOLERNE I HILLERØD VEST

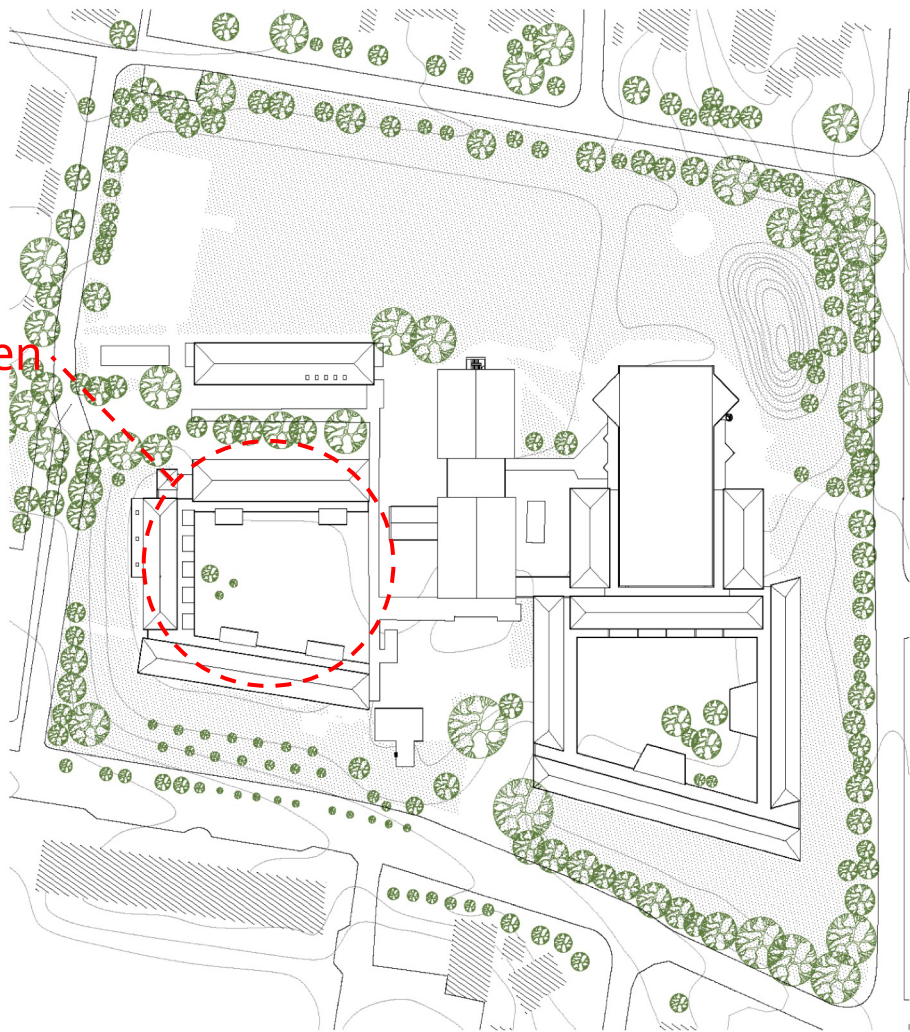


HILLERØDSHOLMSKOLEN

Indskoling



Indskoling



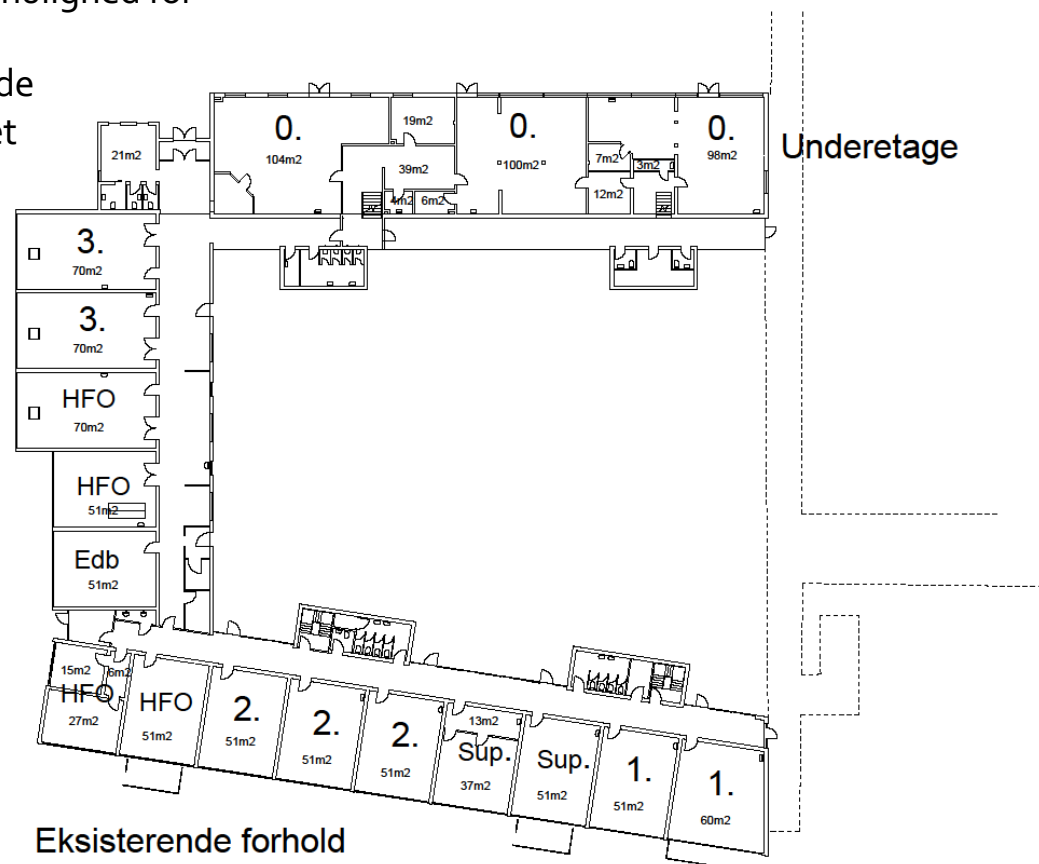


HILLERØDSHOLMSKOLEN



Indskoling

- Eksisterende forhold
 - Små klasser i fløjen mod syd
 - Gangareal med begrænset mulighed for ophold
 - Uinspirerende Gårdrummet





PLADS TIL ALLE I SKOLERNE I HILLERØD VEST



HILLERØDSHOLMSKOLEN



Indskolingen

- Eksisterende forhold
 - Små klasser i fløjen mod syd (**Større klasser er et stort ønske fra skolen**)
 - Gangareal med begrænset mulighed for ophold
 - Uinspirerende Gårdrummet





Indskoling

- M₃ beregning af eksisterende klasser i indskoling

Indskoling

Klasserne er jf. bygherres 3d model 51m² med en loftshøjde på 3,46 m. og dermed 176,5 m³

Normering	Krav til rumindhold (BR18 §229)	SUM
28 elever	6 m ³	168 m ³
1 lærer	12 m ³	12 m ³
		180 m ³

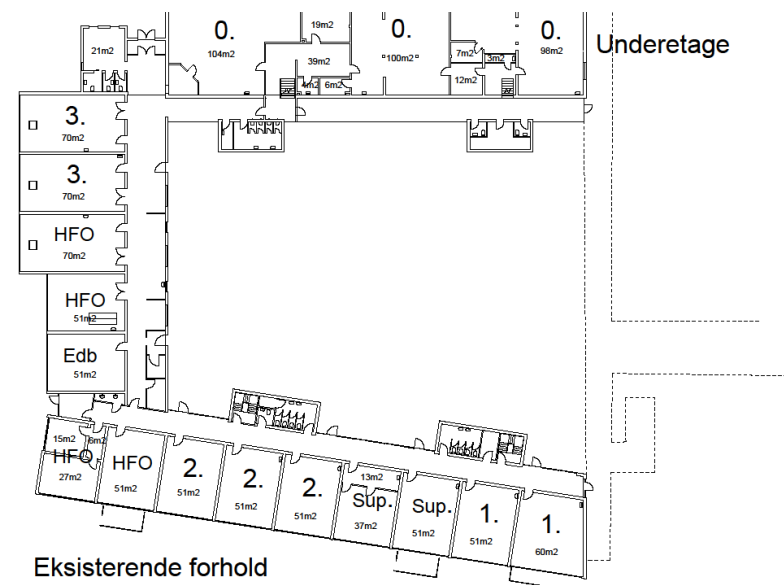
IHT. Københavns Kommune KKFO vurderer de, at der ved kapacitetsudvidelser samt renoveringsopgaver medregnes m³ af fællesrum + grupperum i nærkontakt med klasseværelser.

BR18 §229

Opholdsrum i skoler og daginstitutioner skal have:

- 1) Et frit gulvareal på mindst 3 m² pr. barn i vuggestuer og 2 m² pr. barn i børnehaver.
- 2) Et rumindhold på mindst 6 m³ pr. person i normalklasserum i skoler og lignende.

Arbejdstilsynets vejledning A 1.11 om arbejdsstedets indretning angiver 12 kubikmeter per person som minimum. Der skal tages hensyn til luftkvaliteten (ventilation), antallet af personer i lokalet og inventarets omfang. Hvis der er effektiv mekanisk ventilation, kan kravet nedsættes til 8 m³ pr. per person.



HILLERØDSHOLMSKOLEN





HILLERØDSHOLMSKOLEN



Indskoling

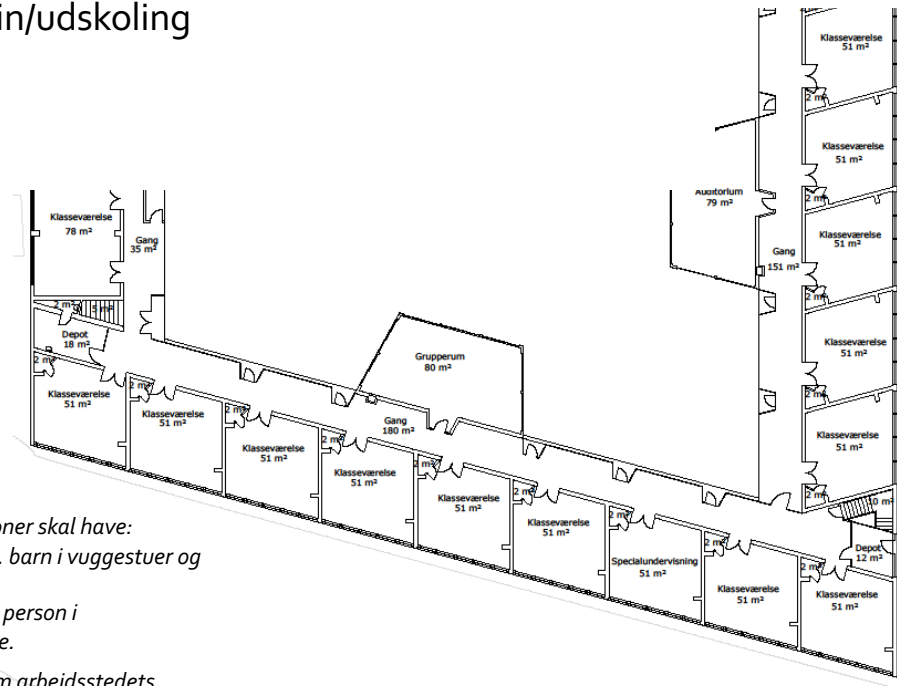
Udskoling og Melletrin

Klasserne er jf. bygherres 3d model 51m2 med en loftshøjde på 3,34 m. og dermed 170 m3

Normering	Krav til rumindhold (BR18 §229)	SUM
28 elever	6 m3	168 m3
1 lærer	12 m3	12 m3
		180 m3

IHT. Københavns Kommune KKFO vurderer de, at der ved kapacitetsudvidelser samt renoveringsopgaver medregnes m3 af fællesrum + grupperum i nærkontakt med klasseværelser.

- M3 beregning af eksisterende klasser i mellemtrin/udskoling



BR18 §229

Opholdsrum i skoler og daginstitutioner skal have:

- 1) Et frit gulvareal på mindst 3 m² pr. barn i vuggestuer og 2 m² pr. barn i børnehaver.
- 2) Et rumindhold på mindst 6 m³ pr. person i normalklasserum i skoler og lignende.

Arbejdstilsynets vejledning A 1.11 om arbejdsstedets indretning angiver 12 kubikmeter per person som minimum. Der skal tages hensyn til luftkvaliteten (ventilation), antallet af personer i lokalet og inventarets omfang. Hvis der er effektiv mekanisk ventilation, kan kravet nedsættes til 8 m³ pr. per person.





HILLERØDSHOLMSKOLEN

Indskolingen



- Nye forhold, **Option A**
 - Udvidelse mod syd
 - Ønskes ikke af skolen





HILLERØDSHOLMSKOLEN

Indskolingen



- Nye forhold, **Option B**
 - Mere nybyggeri mod øst
 - HFO mister et rum
 - Pedelbolig fjernes
 - Gangareal/læringsmiljøet skal formentligt gøres mindre
- Ønskes af skolen





PLADS TIL ALLE I SKOLERNE I HILLERØD VEST



HILLERØDSHOLMSKOLEN

Indskolingen

- Nye forhold





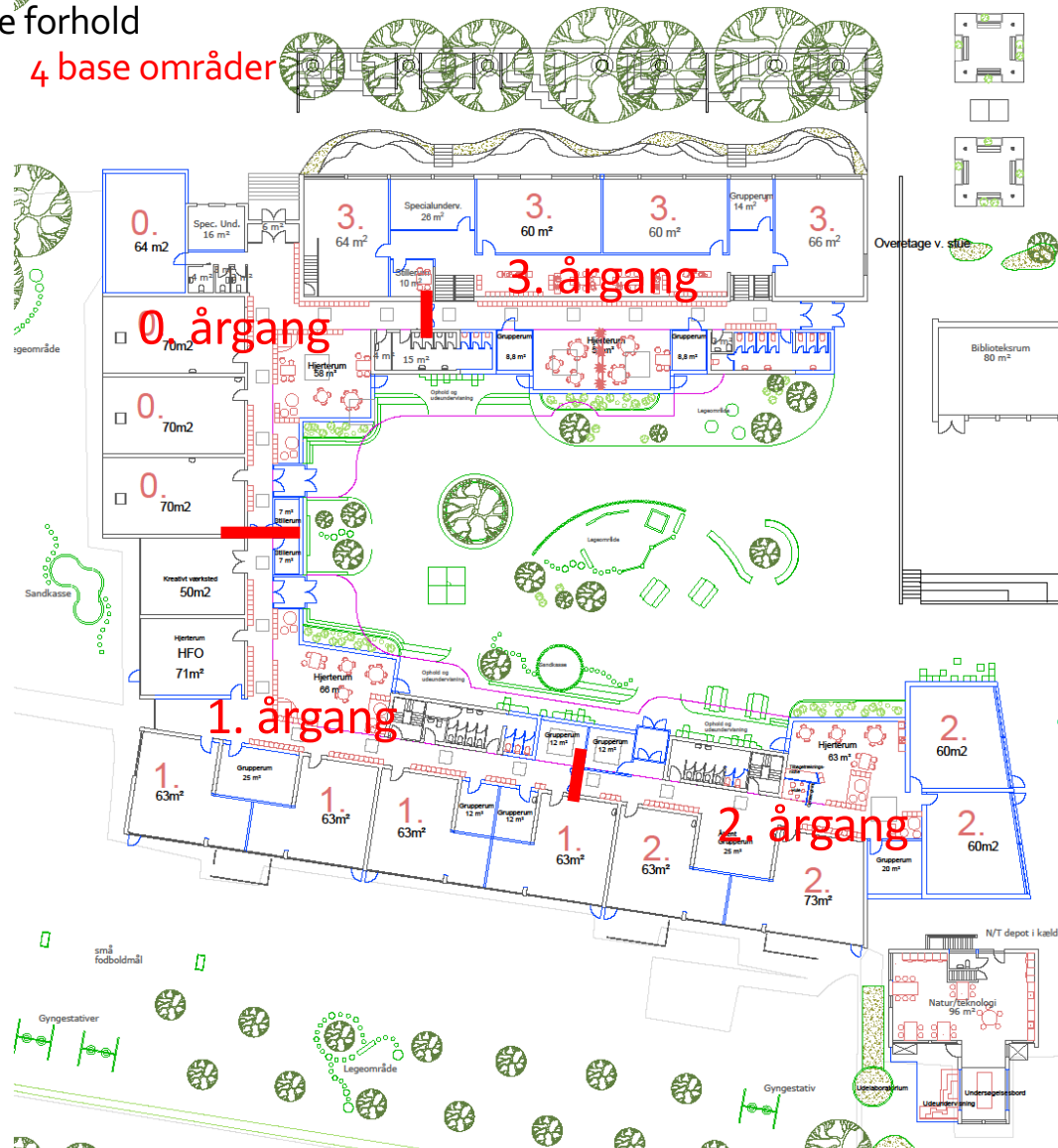
PLADS TIL ALLE I SKOLERNE I HILLERØD VEST



HILLERØDSHOLMSKOLEN

Indskolingen

- Nye forhold
 - 4 base områder





HILLERØDSHOLMSKOLEN

Indskolingen

- Nye forhold
 - 4 base områder
 - Hver baseområde har sit eget hjerterum centralt placeret

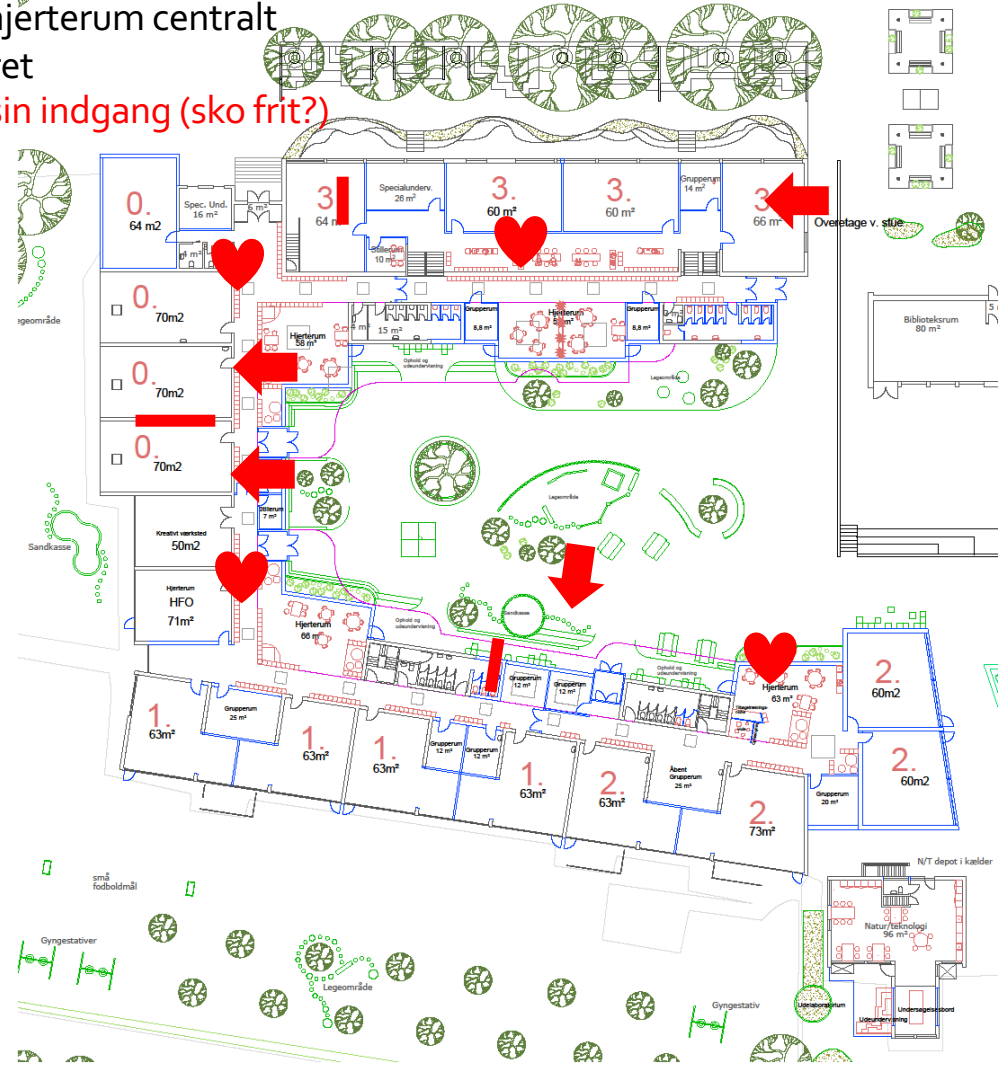




HILLERØDSHOLMSKOLEN

Indskolingen

- Nye forhold
 - 4 base områder
 - Hver baseområde har sit eget hjertorum centralt placeret
 - Hver sin indgang (sko frit?)

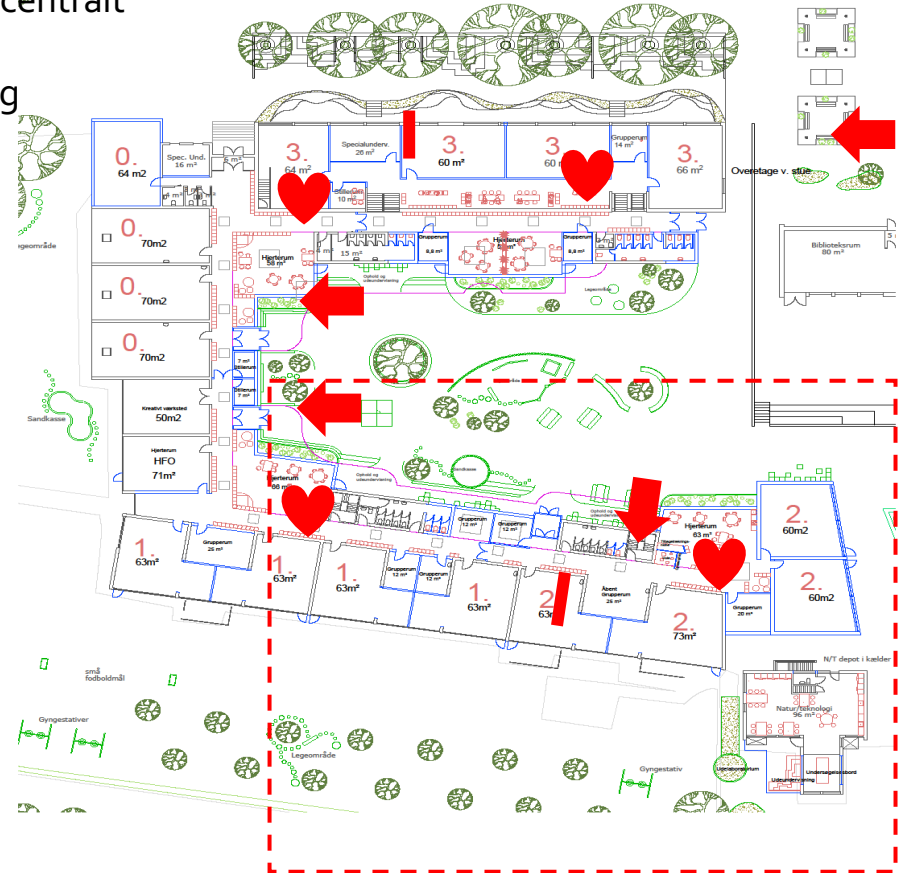




HILLERØDSHOLMSKOLEN

Indskolingen

- Nye forhold
 - 4 base områder
 - Hver baseområde har sit eget hjerterum centralt placeret
 - Hver sin indgang
 - Udsnit





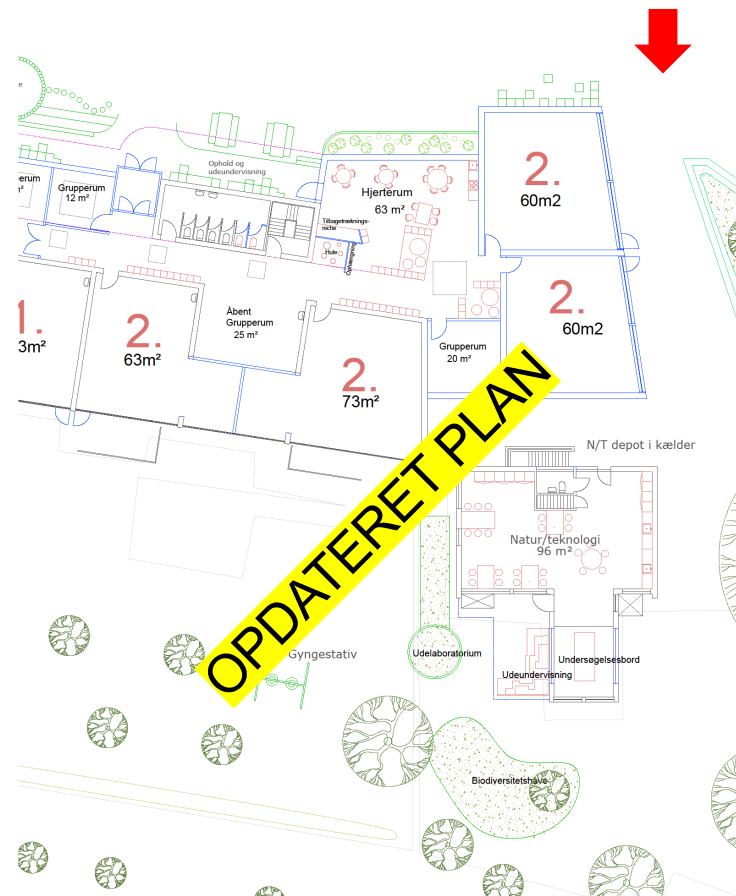
PLADS TIL ALLE I SKOLERNE I HILLERØD VEST



HILLERØDSHOLMSKOLEN

Indskoling

- Nye forhold
 - 4 base områder
 - Hver baseområde har sit eget hjerterum centralt placeret
 - Hver sin indgang





PLADS TIL ALLE I SKOLERNE I HILLERØD VEST



HILLERØDSHOLMSKOLEN



Indskoling

- Nye forhold
 - 4 base områder
 - Hver baseområde har sit eget hjerterum centralt placeret
 - Hver sin indgang
 - **Mellemformer**
 - Grupperum
 - Samlingstrappe
 - Tilbagetrækningsnicher
 - Huler
 - Multibord
 - Tekøkken
 - Udstillingsvægge





PLADS TIL ALLE I SKOLERNE I HILLERØD VEST

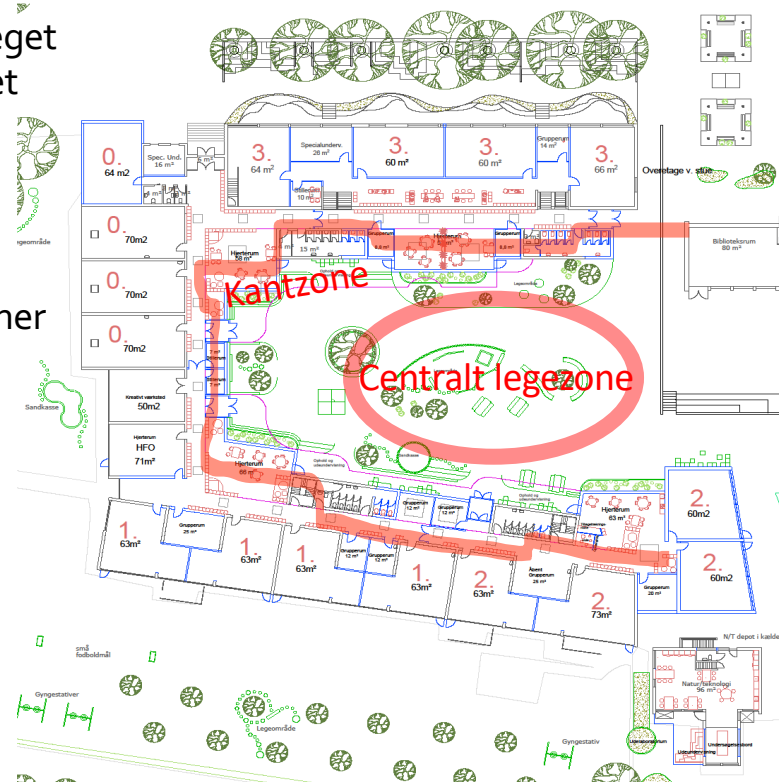


HILLERØDSHOLMSKOLEN

Indskoling

Nye forhold

- 4 base områder
- Hver baseområde har sit eget hjerterum centralt placeret
- Hver sin indgang
- Mellemformer
 - Grupperum
 - Samlingstrappe
 - Tilbagetrækningsnicher
 - Huler
 - Multibord
 - Tekækken
 - Udstillingsvægge
- Gårdrummet indrettet i forskellige zoner til leg, ophold og undervisning





HILLERØDSHOLMSKOLEN

Indskoling

- Nye forhold
 - 4 base områder
 - Hver baseområde har sit eget hjerterum centralt placeret
 - Hver sin indgang
 - Mellemformer
 - Grupperum
 - Samlingstrappe
 - Tilbagetrækningsnicher
 - Huler
 - Multibord
 - Tekøkken
 - Udstillingsvægge
 - Gårdrummet indrettet i forskellige zoner til leg, ophold og undervisning
 - **Supplerende undervisning**



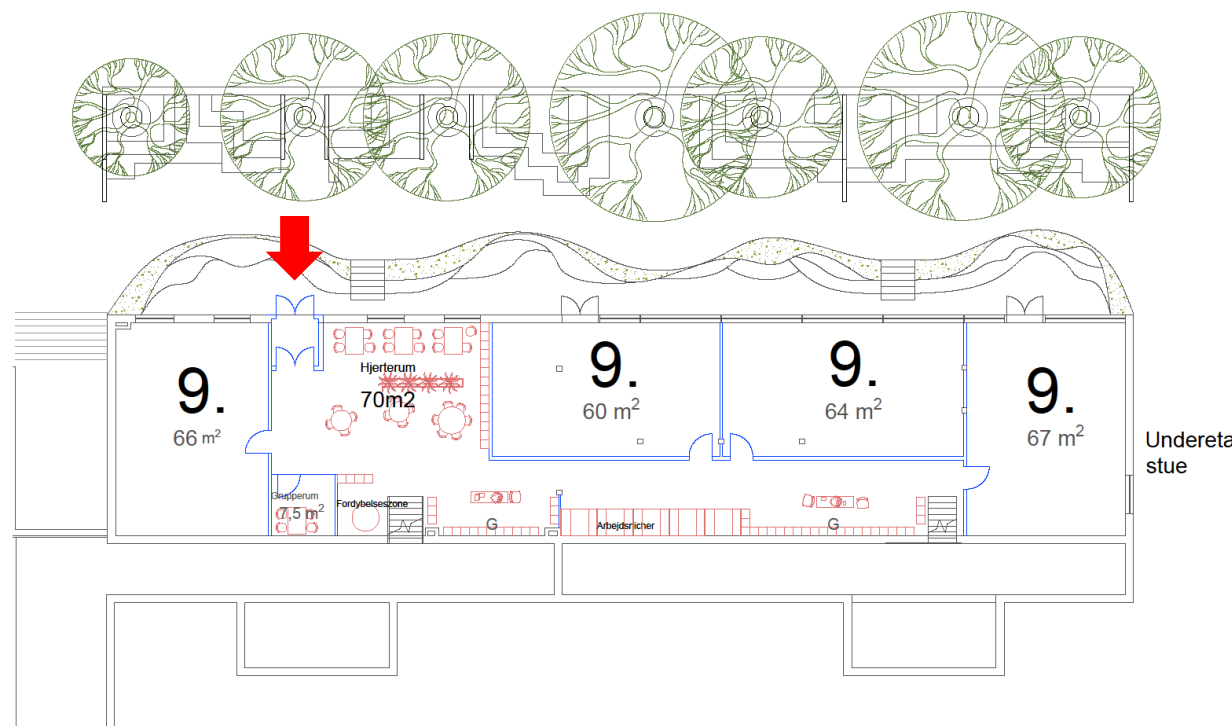


HILLERØDSHOLMSKOLEN



Indskolingen

- Nye forhold
 - 9. klasse er placeret i underetagen i eget område
 - E₃





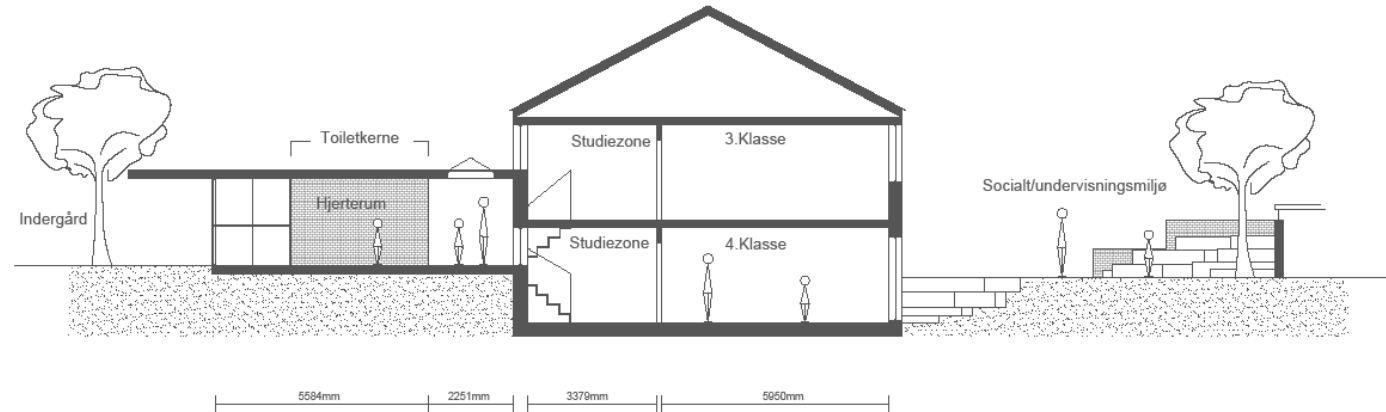
PLADS TIL ALLE I SKOLERNE I HILLERØD VEST



Principsnit

Indskoling

- Nye forhold
 - 9. klasse er placeret i underetagen
 - Egen indgang



HILLERØDSHOLMSKOLEN

RAMBOLL

dall &
lindha
rdtsen autens



PLADS TIL ALLE I SKOLERNE I HILLERØD VEST

Indskoling

- Resultat



HILLERØDSHOLMSKOLEN





PLADS TIL ALLE I SKOLERNE I HILLERØD VEST



HILLERØDSHOLMSKOLEN

Nedslag



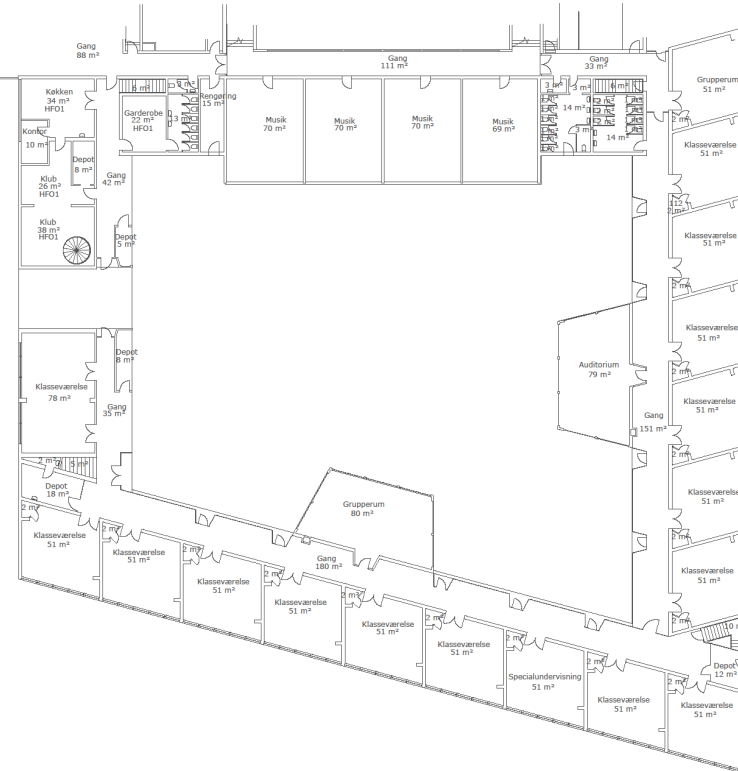


HILLERØDSHOLMSKOLEN



Udskolingen/mellemtrin

- Eksisterende forhold
 - Små klasser
 - Gangareal med begrænset mulighed for ophold
 - Uinspirerende Gårdrummet





PLADS TIL ALLE I SKOLERNE I HILLERØD VEST

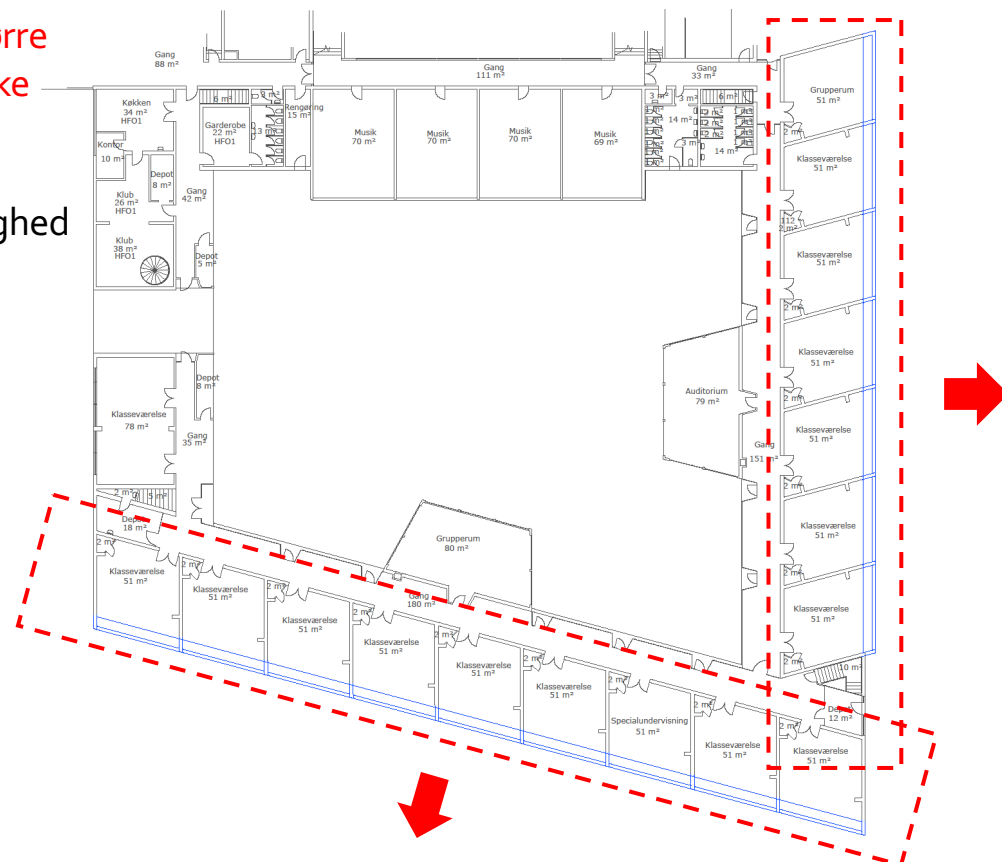


HILLERØDSHOLMSKOLEN



Udskoling/mellemtrin

- Eksisterende forhold
 - Små klasser (**Større klasser er et ønske fra skolen**)
 - Gangareal med begrænset mulighed for ophold
 - Uinspirerende Gårdrummet



RAMBOLL

dall & lindhardt
rdtsen autens



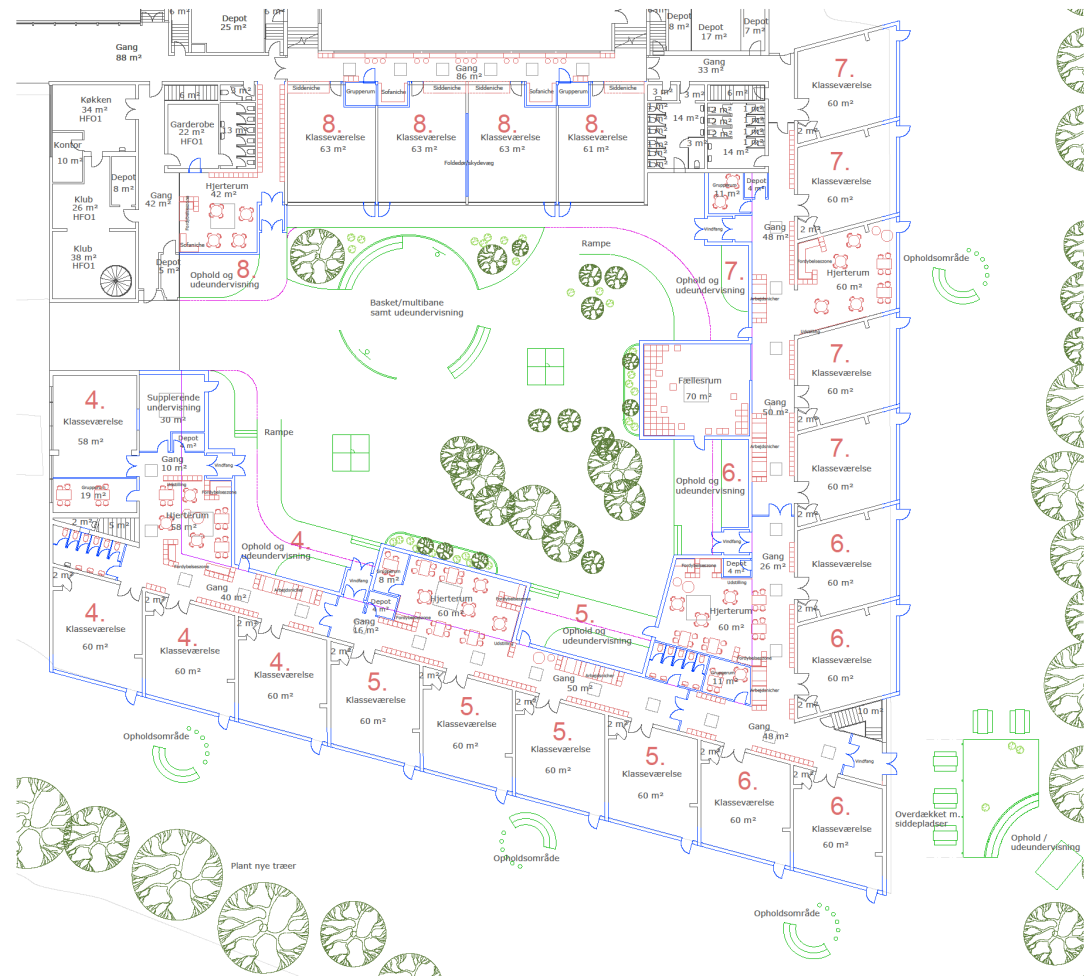
PLADS TIL ALLE I SKOLERNE I HILLERØD VEST



HILLERØDSHOLMSKOLEN

Udskoling/mellemtrin

- Nye forhold



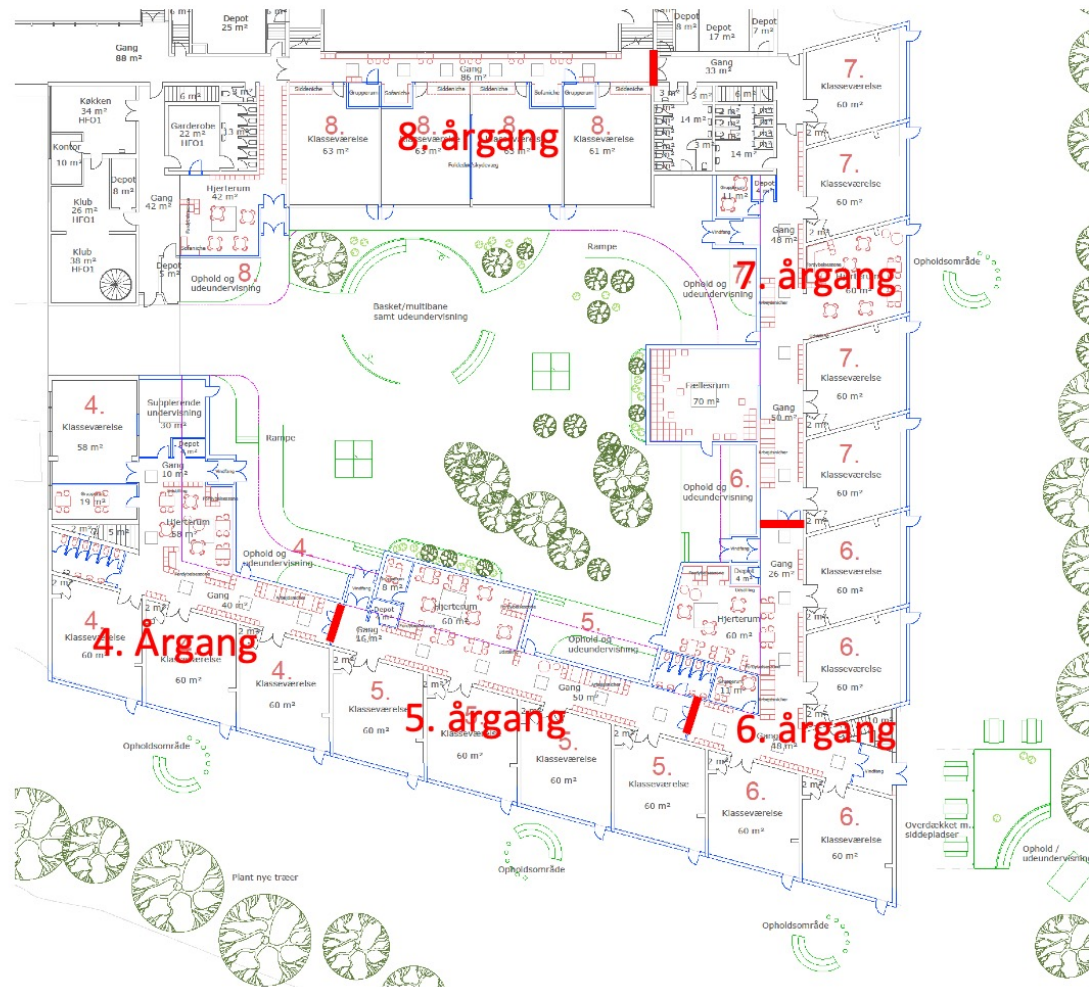


PLADS TIL ALLE I SKOLERNE I HILLERØD VEST



Udskolingen/mellemtrin

- Nye forhold
 - 5 base områder



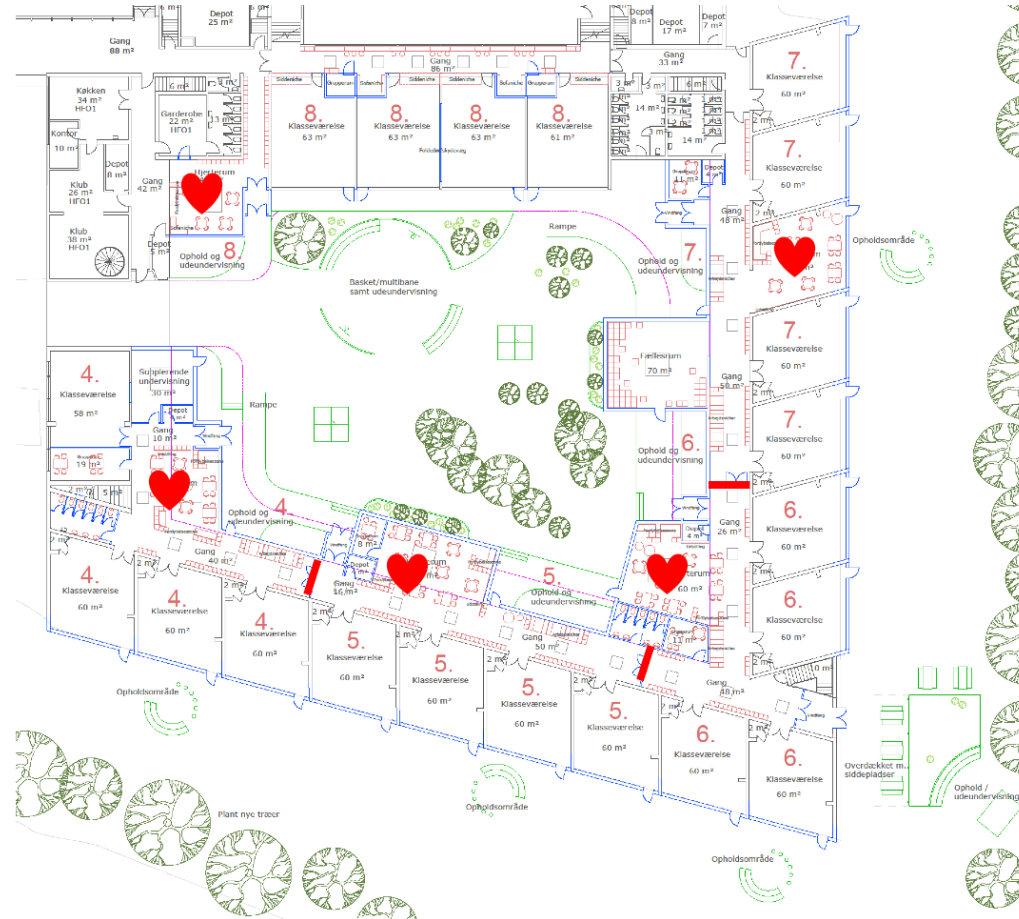


Udskolingen/mellemtrin

- Nye forhold
 - 5 base områder
 - Hver baseområde har sit eget hjerterum centralt placeret



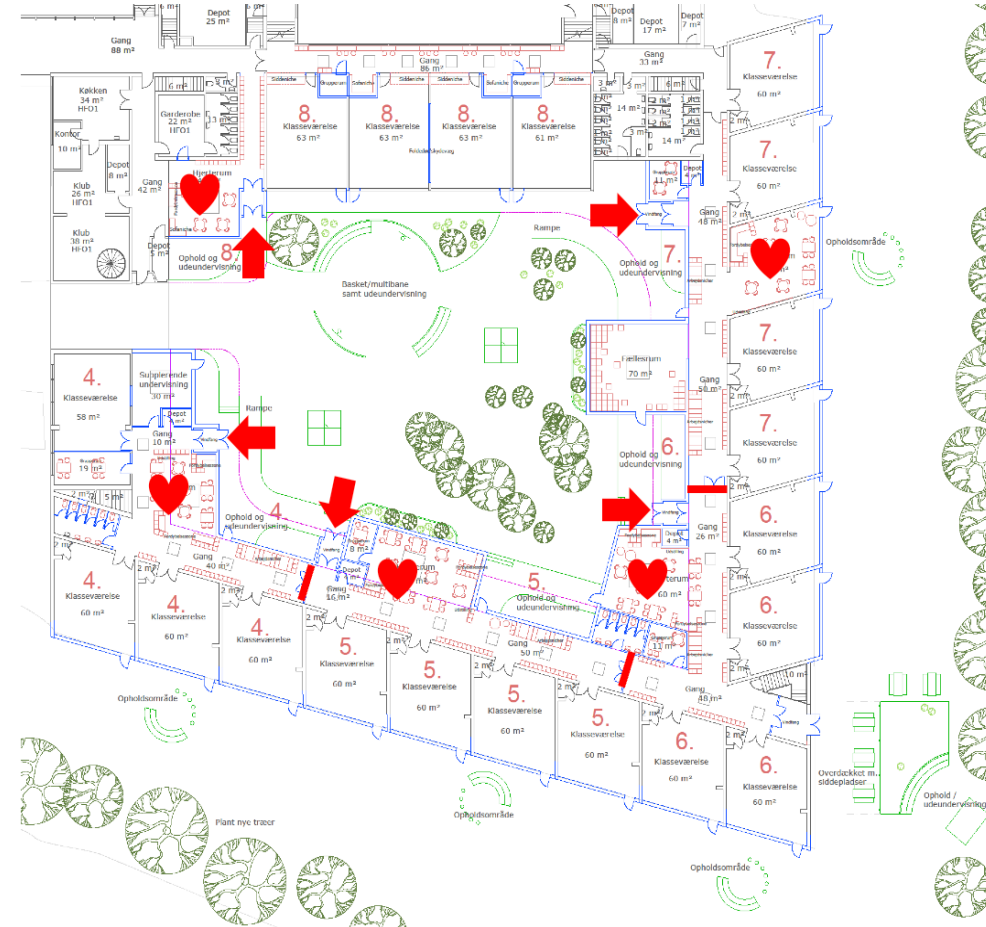
HILLERØDSHOLMSKOLEN





Udskoling/mellemtrin

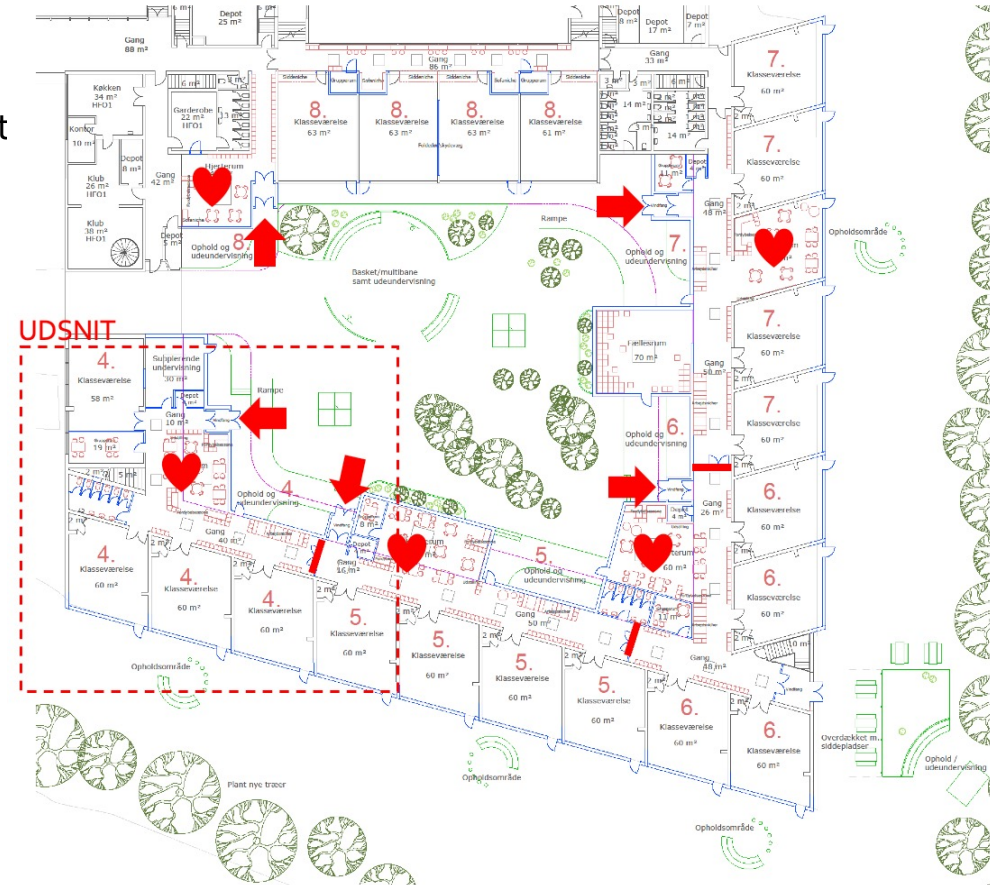
- Nye forhold
 - 5 base områder
 - Hver baseområde har sit eget hjerterum centralt placeret
 - Hver sin indgang





Udskolingen/mellemtrin

- Nye forhold
 - 5 base områder
 - Hver baseområde har sit eget hjerterum centralt placeret
 - Hver sin indgang
 - **Udsnit**





HILLERØDSHOLMSKOLEN

Udskolingen/mellemtrin

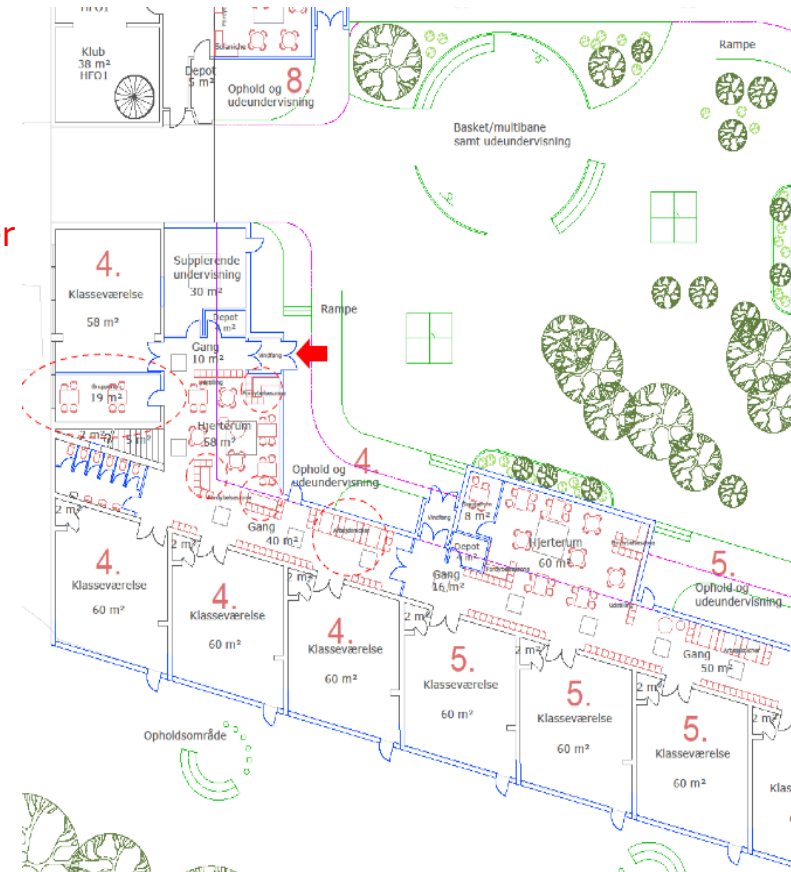
- Nye forhold
 - 5 base områder
 - Hver baseområde har sit eget hjerterum centralt placeret
 - Hver sin indgang





Udskoling/mellemtrin

- Nye forhold
 - 5 base områder
 - Hver baseområde har sit eget hjerterum centralt placeret
 - Hver sin indgang
 - **Melleformer**
 - Grupperum
 - Samlingstrappe
 - Tilbagetrækningsnicher
 - Huler
 - Multibord
 - Tekøkken
 - Udstillingsvægge





HILLERØDSHOLMSKOLEN

Udskolingen/mellemtrin

- Nye forhold
 - 4 base områder
 - Hver baseområde har sit eget hjerterum centralt placeret
 - Hver sin indgang
 - **Udsnit (8. klasse)**





HILLERØDSHOLMSKOLEN

Udskolingen/mellemtrin

- Nye forhold
 - 4 base områder
 - Hver baseområde har sit eget hjerterum centralt placeret
 - Hver sin indgang
 - **Udsnit (8. klasse)**

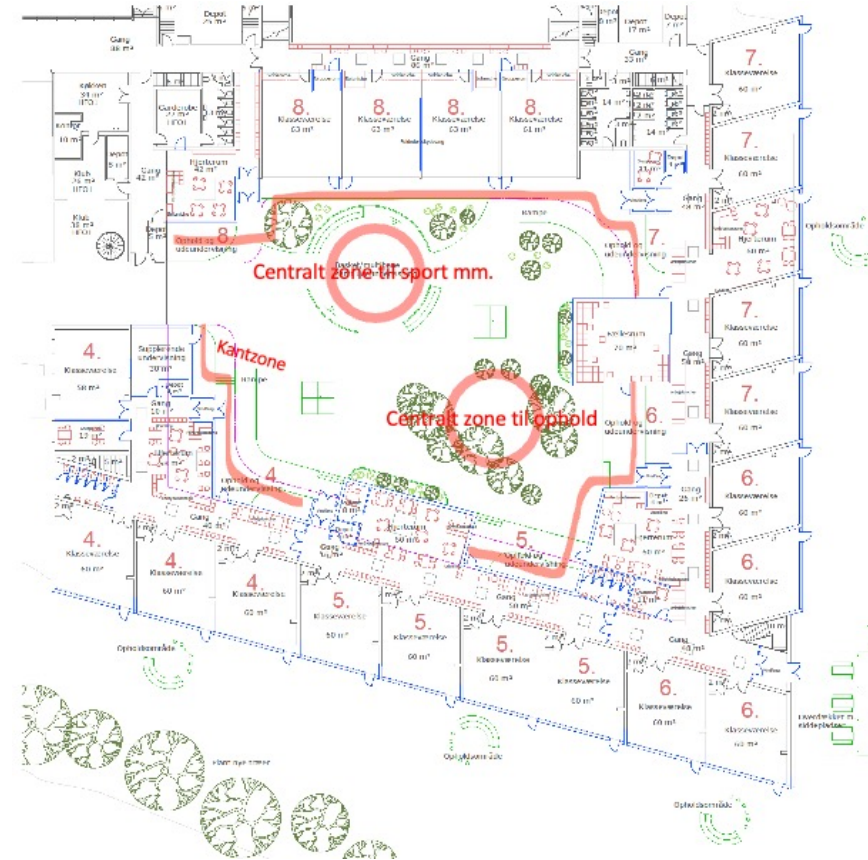




HILLERØDSHOLMSKOLEN

Udskolingen/mellemtrin

- Nye forhold
 - 5 base områder
 - Hver baseområde har sit eget hjerterum centralt placeret
 - Hver sin indgang
 - Mellemformer
 - Grupperum
 - Samlingstrappe
 - Tilbagetrækningsnicher
 - Huler
 - Multibord
 - Tekøkken
 - Udstillingsvægge
 - Gårdrummet indrettet i forskellige zoner til leg, ophold og undervisning



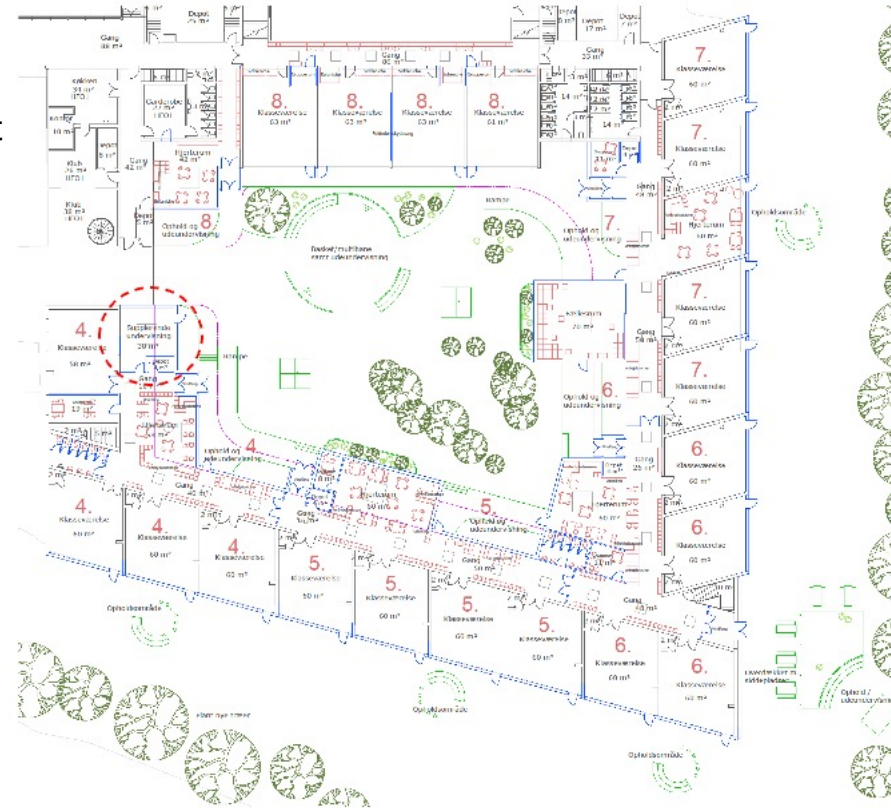


HILLERØDSHOLMSKOLEN



Udskolingen/mellemtrin

- Nye forhold
 - 5 base områder
 - Hver baseområde har sit eget hjerterum centralt placeret
 - Hver sin indgang
 - Mellemformer
 - Grupperum
 - Samlingstrappe
 - Tilbagetrækningsnicher
 - Huler
 - Multibord
 - Tekøkken
 - Udstillingsvægge
 - Gårdrummet indrettet i forskellige zoner til leg, ophold og undervisning
 - **Supplerende undervisning**





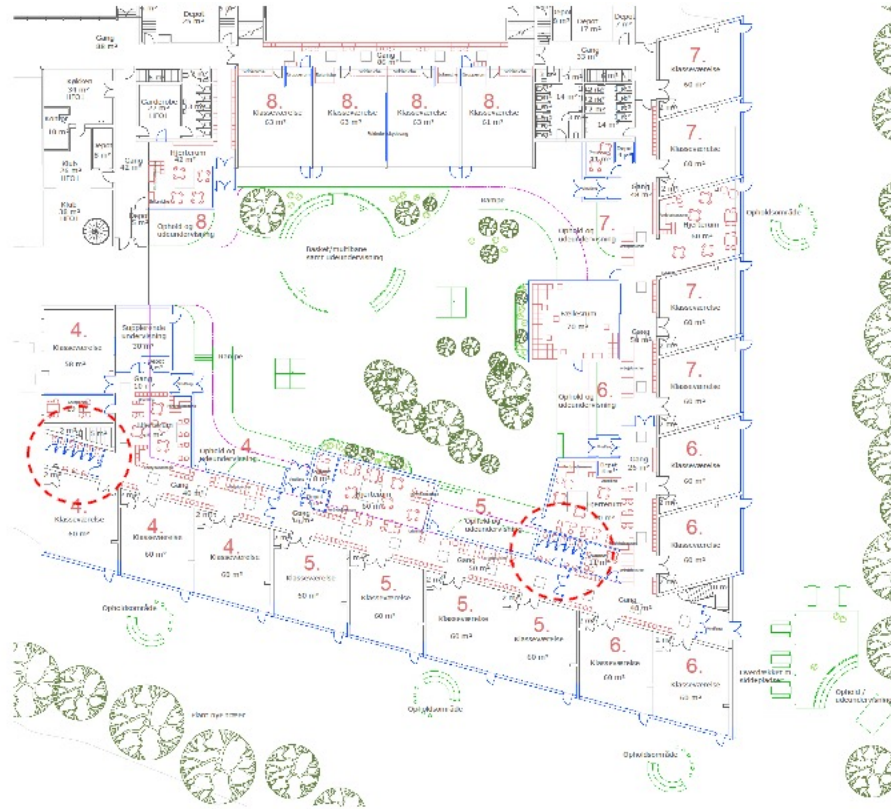
PLADS TIL ALLE I SKOLERNE I HILLERØD VEST



HILLERØDSHOLMSKOLEN

Udskolingen/mellemtrin

- Nye forhold
 - 5 base områder
 - Hver baseområde har sit eget hjerterum centralt placeret
 - Hver sin indgang
 - Melleformer
 - Grupperum
 - Samlingstrappe
 - Tilbagetrækningsnicher
 - Huler
 - Multibord
 - Tekøkken
 - Udstillingsvægge
 - Gårdrummet indrettet i forskellige zoner til leg, ophold og undervisning
 - Supplerende undervisning
 - **Supplerende toiletter**



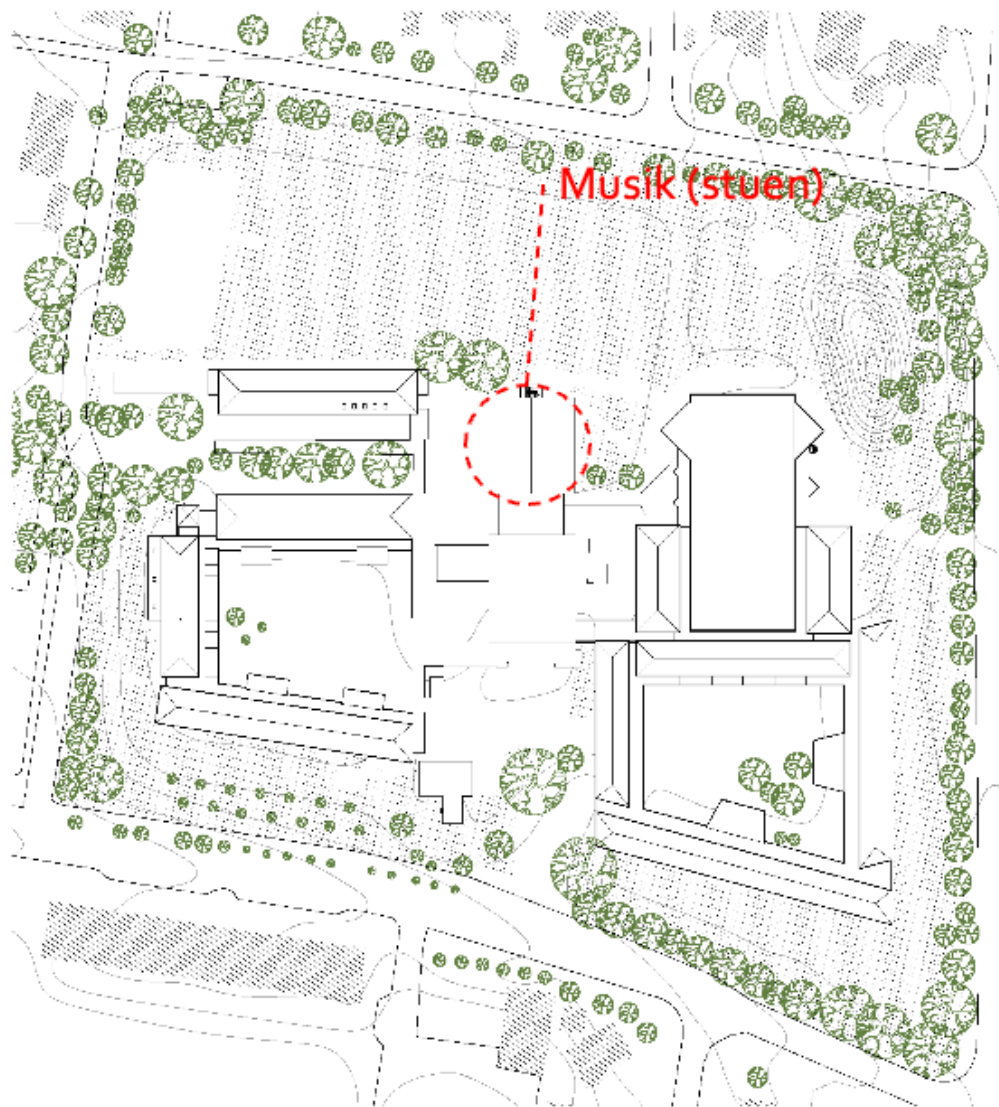


PLADS TIL ALLE I SKOLERNE I HILLERØD VEST



HILLERØDSHOLMSKOLEN

Nedslag





PLADS TIL ALLE I SKOLERNE I HILLERØD VEST



HILLERØDSHOLMSKOLEN

Musik

- Eksisterende klasser ændres til musik. (få arbejder)
- IT-Mand placeres i tidligere depot





PLADS TIL ALLE I SKOLERNE I HILLERØD VEST

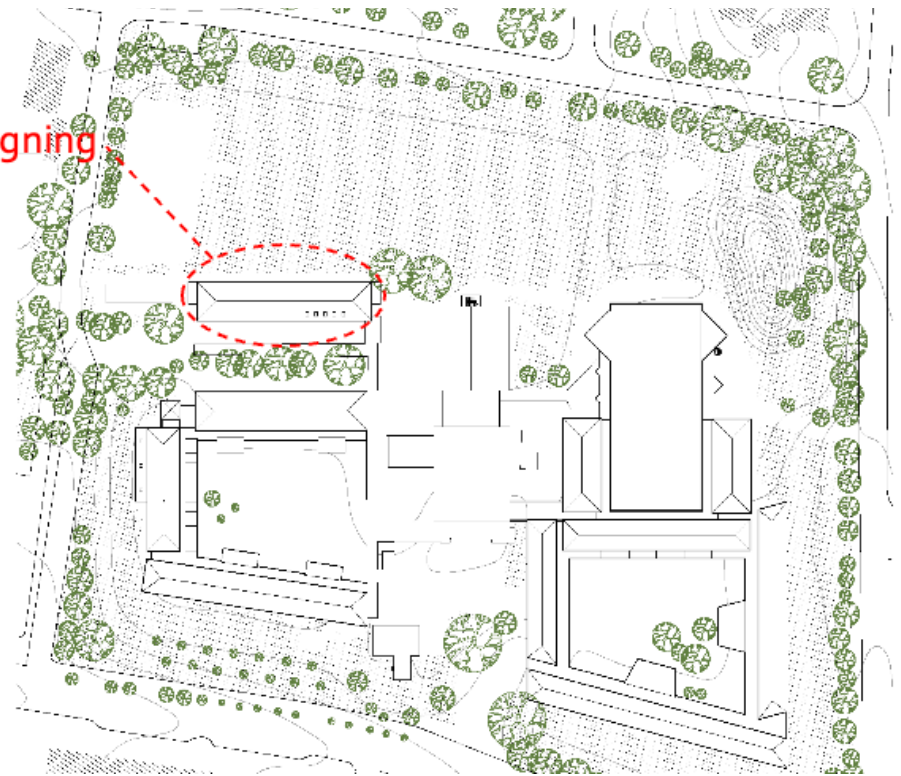


HILLERØDSHOLMSKOLEN

Nedslag



Håndværk & design bygning





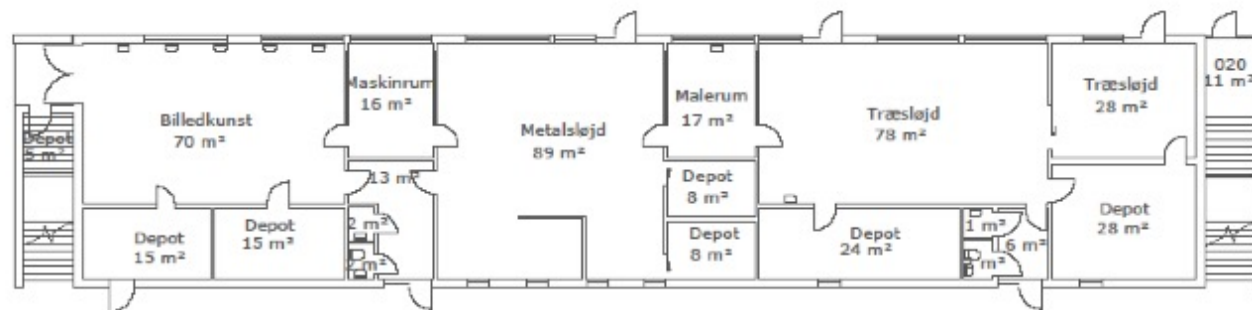
PLADS TIL ALLE I SKOLERNE I HILLERØD VEST



HILLERØDSHOLMSKOLEN

Håndværk & Design

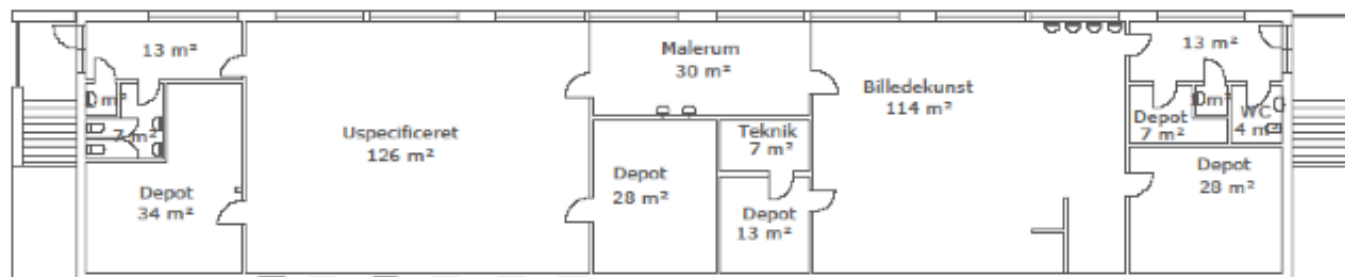
- Eksisterende forhold, stuen





Håndværk & Design

- Eksisterende forhold, 1. sal



HILLERØDSHOLMSKOLEN



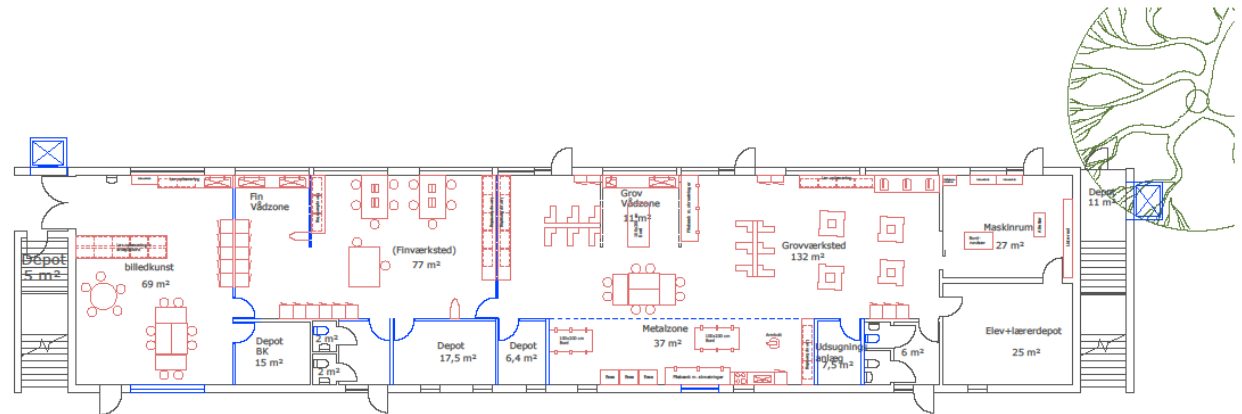


Håndværk & Design

- Nye forhold
 - Stueetagen
 - (relativt lille ombygning)



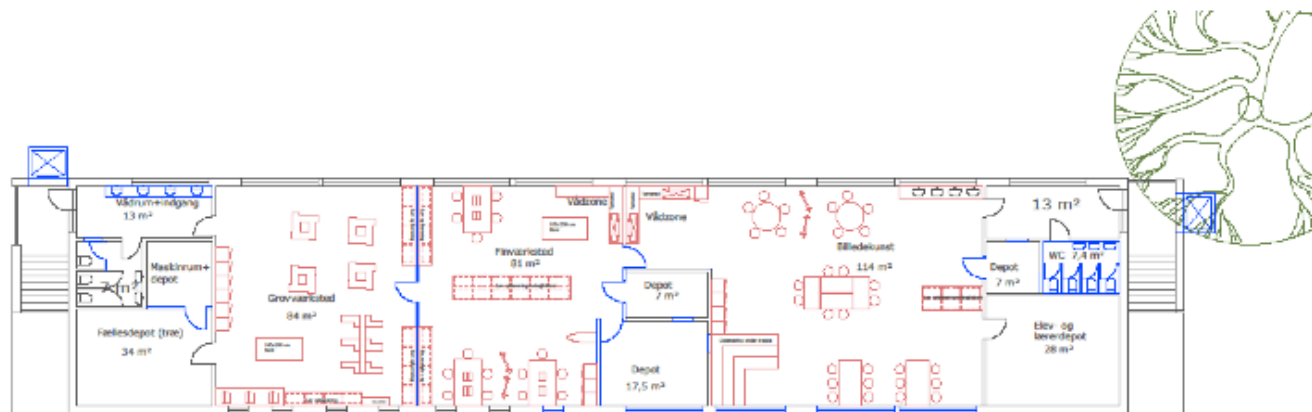
HILLERØDSHOLMSKOLEN





Håndværk & Design

- Nye forhold
 - 1. sal
 - (relativ lille ombygning)



HILLERØDSHOLMSKOLEN



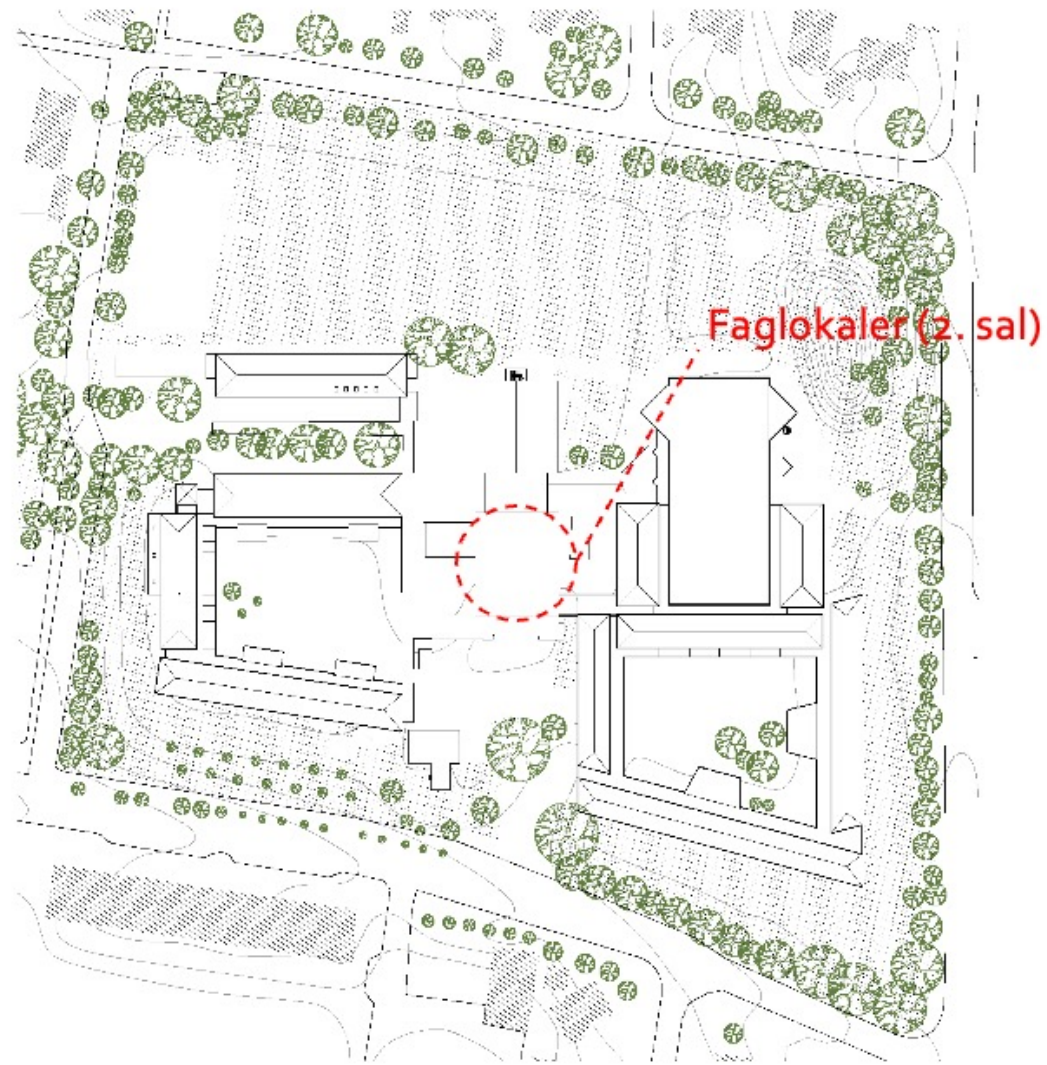


PLADS TIL ALLE I SKOLERNE I HILLERØD VEST



HILLERØDSHOLMSKOLEN

Nedslag

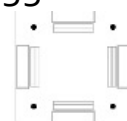




HILLERØDSHOLMSKOLEN

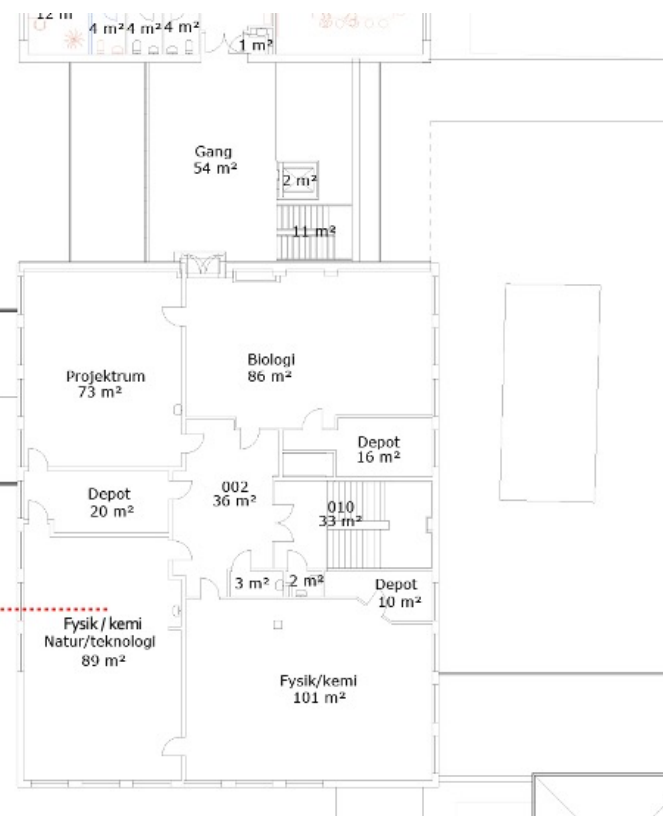
Faglokaler på 2. sal

- Nye forhold
 - Geografilokale ændres til projektrum (Ingen ombygning)
 - Natur/Teknik udgår men skal ombygges til F/K



Brugerkommentar:

- Natur / Teknik udgår da det ligger dårligt og i realiteten ikke vil blive brugt. Rummet ombygges/indrettes så det kan bruges til F/K



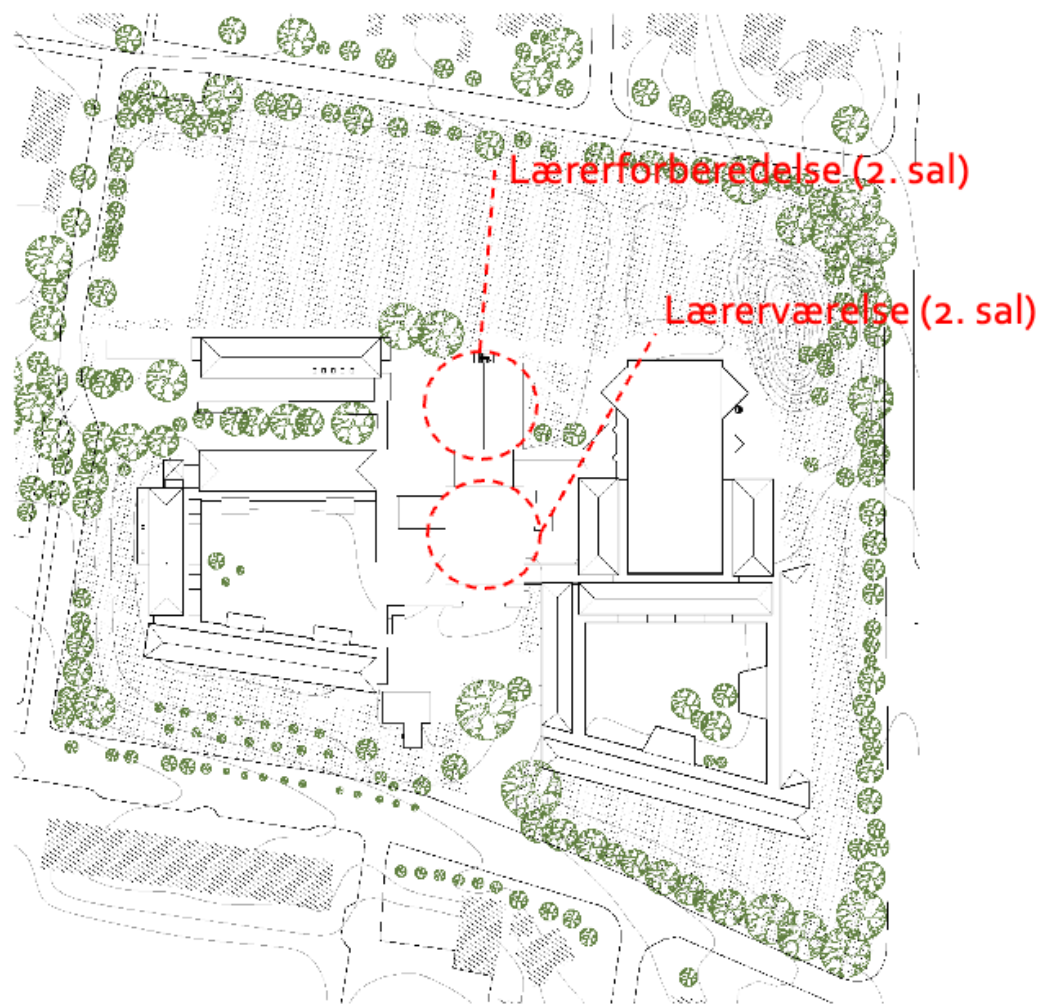


PLADS TIL ALLE I SKOLERNE I HILLERØD VEST



HILLERØDSHOLMSKOLEN

Nedslag

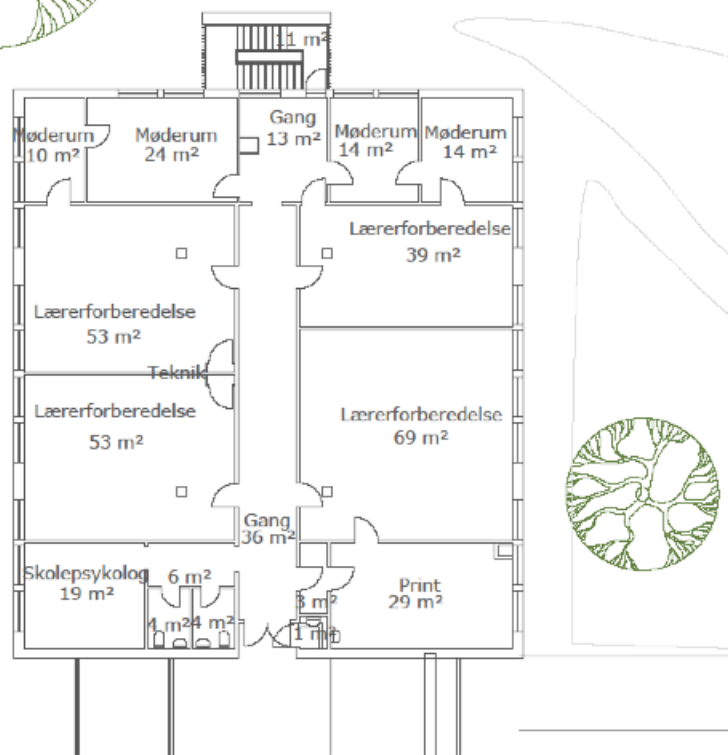




HILLERØDSHOLMSKOLEN

Medarbejderfaciliteter

- Lærerforberedelse på 2. sal i dag





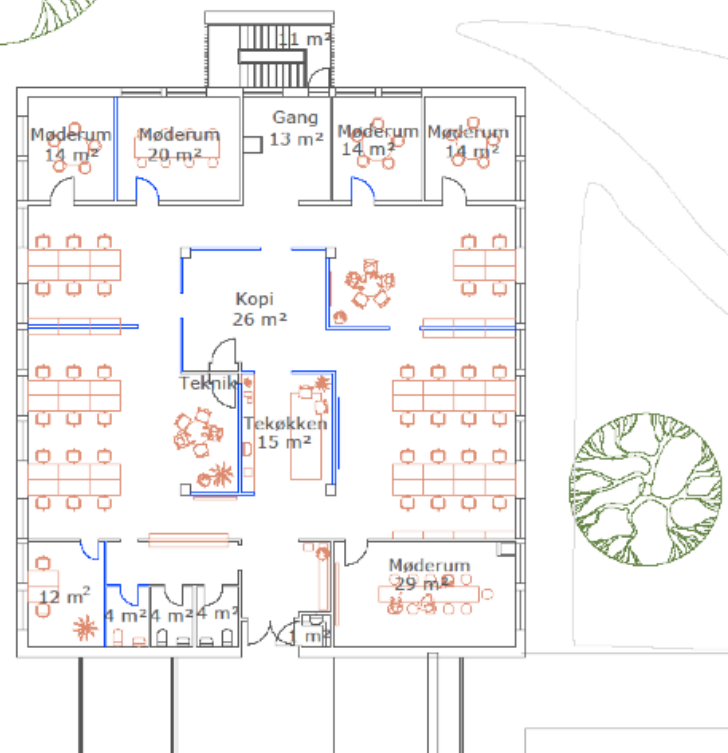
PLADS TIL ALLE I SKOLERNE I HILLERØD VEST



HILLERØDSHOLMSKOLEN

Medarbejderfaciliteter

- Lærerforberedelse på 2. sal, fremtidige forhold (tidligere forslag, udgået)

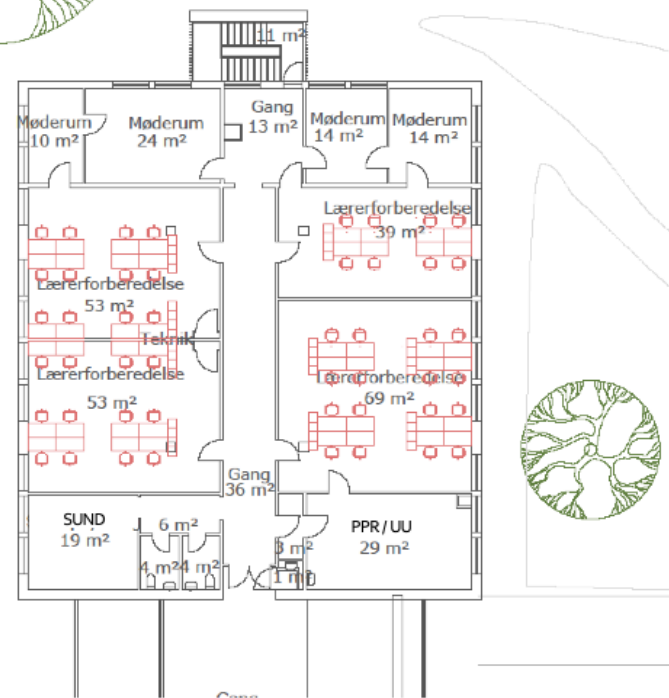




HILLERØDSHOLMSKOLEN

Medarbejderfaciliteter

- Lærerforberedelse på 2. sal, fremtidige forhold i eksisterende lokaler
- PPR / UU samt SUND





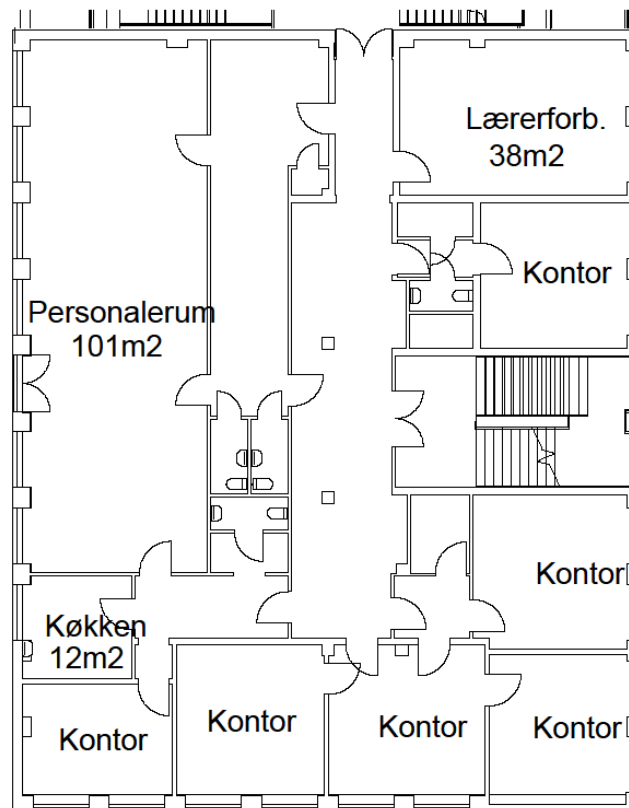
PLADS TIL ALLE I SKOLERNE I HILLERØD VEST



HILLERØDSHOLMSKOLEN

Medarbejderfaciliteter

- Lærerværelse i dag



1. Sal



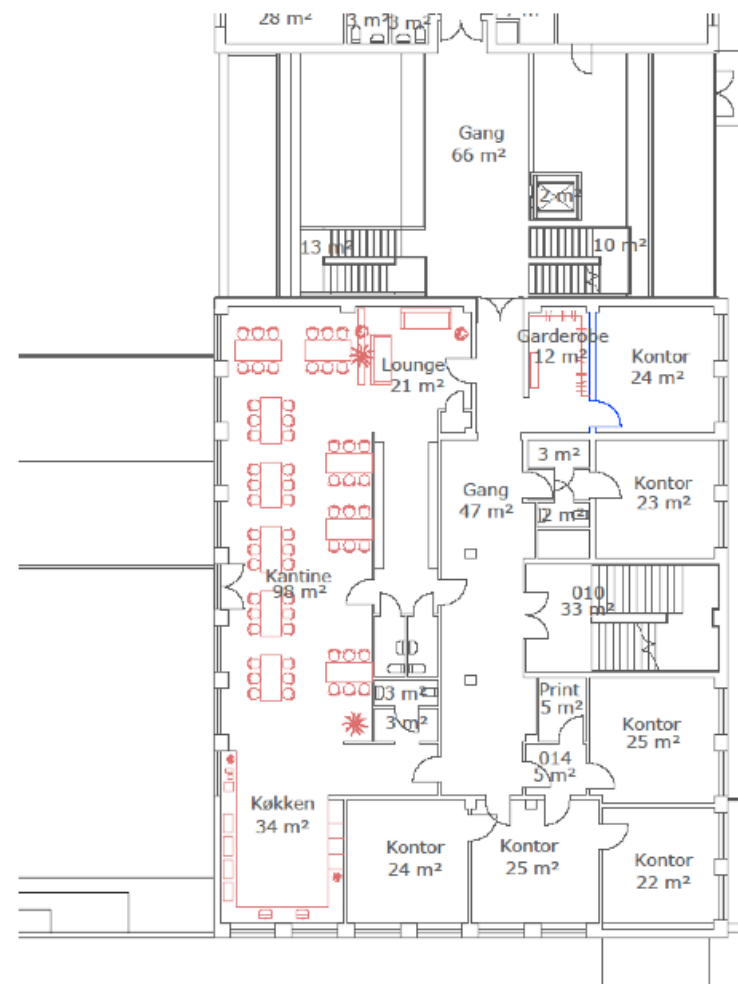
PLADS TIL ALLE I SKOLERNE I HILLERØD VEST



HILLERØDSHOLMSKOLEN

Medarbejderfaciliteter

- Lærerværelse
 - Lærerværelse og køkken lægges sammen og udvides
 - Rum til lærerforberedelse flyttes
 - Garderobe flyttes





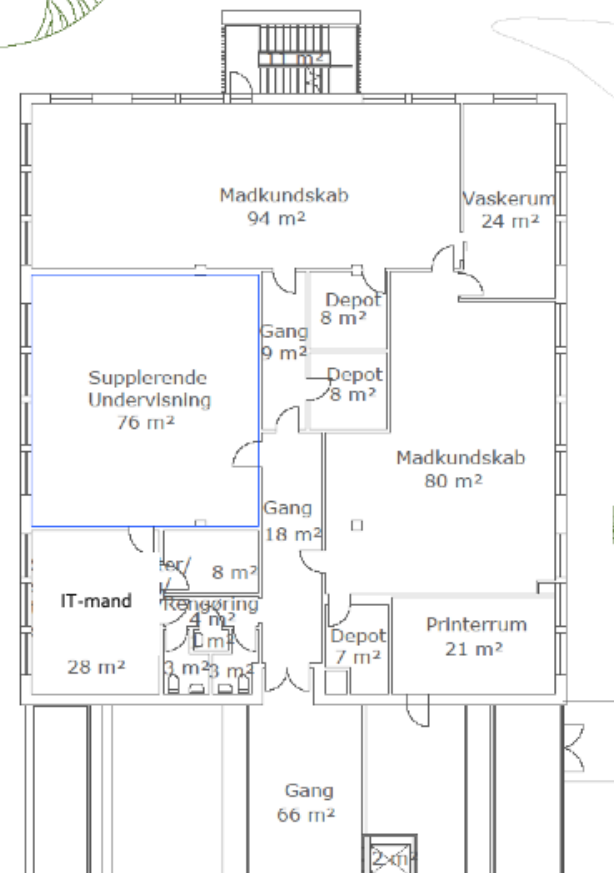
PLADS TIL ALLE I SKOLERNE I HILLERØD VEST



HILLERØDSHOLMSKOLEN

Bogdepot

- Alternativ placering til IT – Mand
- Scenarie 1: (option / ikke i budget)
 - Bogdepot ændres til Supplerende undervisning
 - Bogdepot flyttes i kælder hvor pedel er i dag
 - Pedel flyttes til kælder under mellemtrin eller andet sted
- Scenarie 2:
 - Bogdepot forbliver i lokalet og der foretages ingen arbejder



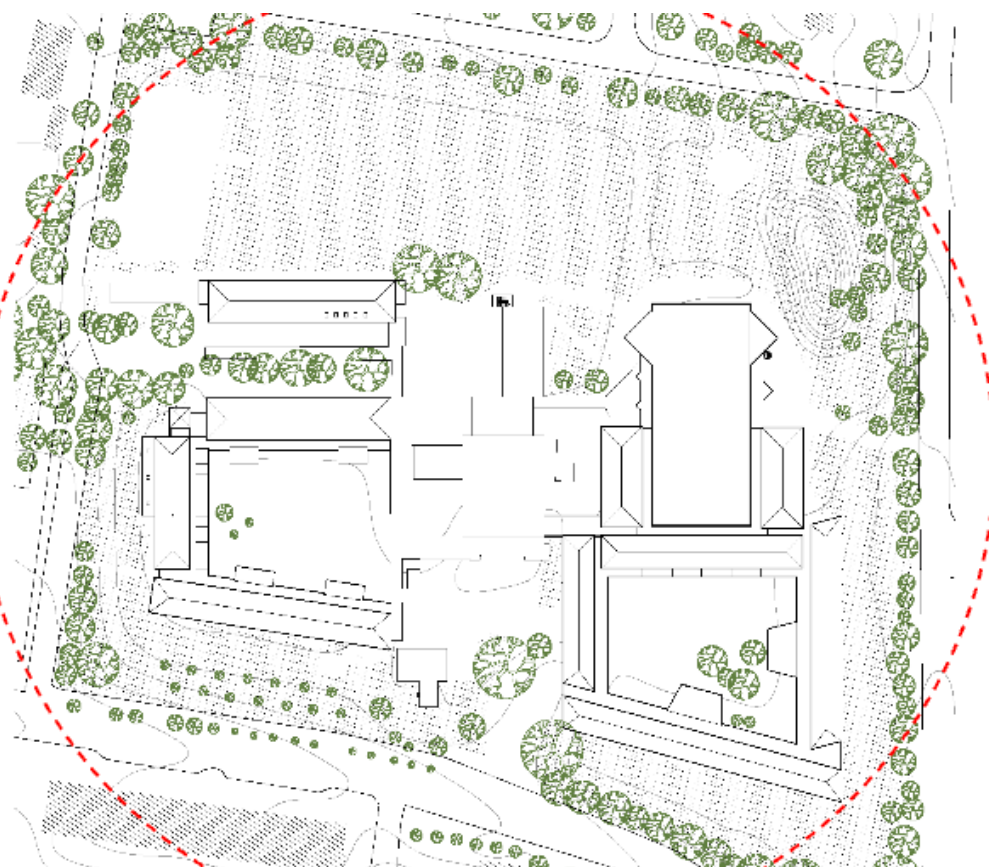


PLADS TIL ALLE I SKOLERNE I HILLERØD VEST



HILLERØDSHOLMSKOLEN

Nedslag



Udearealer
(idræt/ophold/leg)





PLADS TIL ALLE I SKOLERNE I HILLERØD VEST



HILLERØDSHOLMSKOLEN



Udearealer

- Den samlede helhedsplan pågår

Indrettes med årgangsbestemte funktioner til

- Udeundervisning
- Ophold
- Leg
- Bevægelse

Indrettes med årgangsbestemte funktioner til

- Udeundervisning
- Ophold
- Leg
- Bevægelse





PLADS TIL ALLE I SKOLERNE I HILLERØD VEST



HILLERØDSHOLMSKOLEN

Fremadrettet proces

Prioriterings muligheder er nødvendigt da budgettet er over bevillingen

RAMBOLL

dall &
lindha
rdtsen autens